

ECV Euro-Clip Verbindung

Anwendungsbereiche:

Für die Verbindung von zwei Rohren mittels zwei Euro Clips und der ECV.

Installationsanweisung

Die ECV an der Unterseite einer EC-Schelle aufrasten.
Mit einer leichten Drehbewegung den Stift der montierten ECV im unteren Loch einer weiteren EC anbringen und die beiden EC-Schellen verriegeln. Die EC auf das bereits montierte Rohr klipsen und das zu verbindende Rohr in die offene EC drücken.

Produktdetails:

Type	Inhalt Stück/Karton	Artikel-Nr.
ECV halogenfrei	200 / 3.000	31560

Produktvorteile/Eigenschaften:

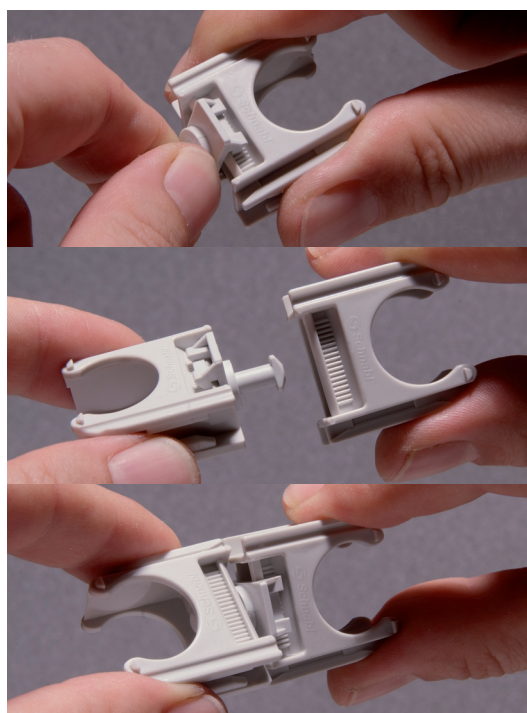
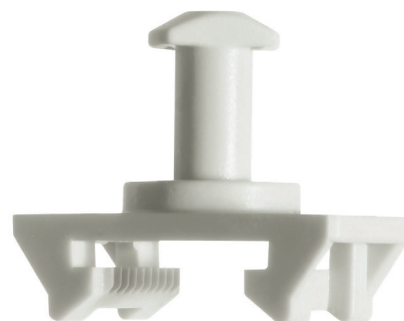
Weitere Rohre mit einer zweiten Reihe ECs untereinander anbringen und damit die Verlegeleistung weiter erhöhen.
Mit der ECV besteht die Möglichkeit Rohre parallel zueinander oder normal aufeinander zu verlegen.

- kombinierbar mit allen Schnabl Euro-Clips (EC 16, EC 20, EC 32, EC 40, EC 50)
- schnelle und einfache Befestigung
- zuverlässiger Halt

Technische Daten:

Material **halogenfrei**, POM, hellgrau, UV-stabilisiert,
Temperaturbereich: -20 °C bis +100 °C,
silikonfrei

Gewicht pro Stück 1,12 g



Mit einer ECV können zwei Euro-Clips einfach miteinander verbunden werden ...



... um weitere Rohrleitungen an schwer zugänglichen und engen Bereichen montieren zu können.

Schnabl Stecktechnik GmbH
Ratzersdorfer Hauptstraße 30, 3100 St. Pölten, Austria
Telefon +43(0)2742/22167-0, Telefax +43(0)2742/22167-50
office@schnabl-steck.at, www.schnabl-steck.at

 **Schnabl**®