

## BEDIENUNGSANLEITUNG

**Funktion:** Cost Control überwacht den Stromverbrauch angeschlossener Geräte. Das Gerät zeigt die Gesamtkosten, ermöglicht eine sinnvolle Kontrolle des Stromverbrauchs und trägt zum Energiesparen bei. Mit Speicherfunktion bei Stromausfall für Kosten, Tarif und kWh. Bis zu 13 verschiedene Anzeigeelemente einschließlich: Zeit, Gesamtkosten, Kosten 1, Kosten 2, Tarif, Gesamt kWh (Kilowattstunden), kWh (Kilowattstunden) 1, kWh (Kilowattstunden) 2, W (aktive Watt), VA (Scheinleistung), V (Spannung), A (Ampere). Zurücksetzen von Kosten und kWh auf Null.

Taste	Funktionen
<b>MENU</b>	Drücken Sie die Taste während normaler Anzeige, um die Informationen der oberen Hälfte der Anzeige anzuzeigen. Drücken Sie die Taste im Einstellmodus, um die Einstellung zu speichern und den Modus zu beenden.
<b>SET</b>	Drücken Sie die Taste während normaler Anzeige, um in den Einstellmodus zu gelangen. Drücken Sie die Taste im Einstellmodus, um Einstellungen vorzunehmen.
↔	Drücken Sie die Taste während normaler Anzeige, um die Informationen der unteren Hälfte der Anzeige anzuzeigen. Drücken Sie die Taste während das Gerät eingesteckt ist und während normaler Anzeige mehr als 2 Sekunden lang, um die blaue Beleuchtung ein- oder auszuschalten. Drücken Sie die Taste während normaler Anzeige zusammen mit der + Taste mehr als 3 Sekunden lang, um den Timer auszuschalten. Drücken Sie die Taste im Einstellmodus, um den Einstellungswert zu ändern.
+	Drücken Sie die Taste während der normalen Anzeige, um zwischen 12 und 24-Stunden-Anzeige umzuschalten. Drücken Sie die Taste während normaler Anzeige mehr als 3 Sekunden lang, um die Werte für kWh und Kosten auf Null zurückzusetzen. Drücken Sie die Taste während normaler Anzeige zusammen mit der Taste ↔ mehr als 3 Sekunden lang, um den Timer auszuschalten. Drücken Sie die Taste im Einstellmodus, um den einzustellenden Wert zu erhöhen.
<b>RST</b>	Halten Sie die Taste gedrückt, um das Gerät zurück zu setzen. Dabei werden die Werte für Kosten, Tarif und kWh beibehalten.

**Uhr einstellen:** Drücken Sie die Taste + während der normalen Anzeige, um zwischen 12 und 24-Stunden-Anzeige umzuschalten. Drücken Sie **SET (Einstellen)** während normaler Anzeige, um den Einstellmodus zu aktivieren. Drücken Sie **SET (Einstellen)** mehrmals (siehe Abb. 2), um die Uhreinstellung zu wählen (per Default wird die Uhreinstellung direkt nach Aktivieren des Einstellmodus geöffnet). Drücken Sie ↔, um den einzustellenden Wert (Stunde, Minuten) zu wählen. Der einzustellende Wert blinkt. Drücken Sie +, um den Wert um +1 zu erhöhen. Der Einstellungsbereich ist 00:00-23:59 bei 24-Stunden-Anzeige, 00:00-11:59 bei 12-Stunden-Anzeige. Nach erfolgreicher Einstellung drücken Sie **MENU (Menü)**, um die Einstellung zu speichern und den Einstellmodus zu beenden.

**Tarifeinstellung:** Drücken Sie **SET (Einstellen)** während normaler Anzeige, um den Einstellmodus zu aktivieren. Drücken Sie **SET (Einstellen)** mehrmals (siehe Abb. 2), um die Tarifeinstellung zu wählen. Drücken Sie ↔, um den einzustellenden Wert auszuwählen. Der einzustellende Wert blinkt. Drücken Sie +, um den Wert um +1 zu erhöhen. Der Einstellungsbereich ist 00:00-99:99. Sie können 2 verschiedene Tarife einstellen. Stellen Sie den zweiten Tarif ein oder drücken Sie **MENU (Menü)**, um die Einstellung zu beenden und den Einstellmodus zu beenden. Der Defaultwert für beide Tarife ist 0.00.

**Tarifzeit einstellen:** Drücken Sie **SET (Einstellen)** während normaler Anzeige, um den Einstellmodus zu aktivieren. Drücken Sie **SET (Einstellen)** mehrmals (siehe Abb. 2), um die Tarifzeiteinstellung zu wählen. Drücken Sie ↔, um den einzustellenden Wert auszuwählen. Der einzustellende Wert blinkt. Drücken Sie +, um den Wert um +1 zu erhöhen. Der Einstellungsbereich ist 00:00-23:59. Sie können 2 Zeiten einstellen. Stellen Sie den zweiten Tarif ein oder drücken Sie **MENU (Menü)**, um die Einstellung zu speichern und den Einstellmodus zu beenden. Die Defaultwerte für diese zwei Zeiten ist 00:00-08:00 für den ersten Tarif, 09:00-23:00 für den zweiten Tarif.

**Blaue Beleuchtung:** Der Timer ist bei Stromversorgung mit einer blauen Beleuchtung ausgestattet. Ohne Stromversorgung schaltet die Beleuchtung aus. Drücken Sie ↔ bei Stromversorgung für mehr als 2 Sekunden, um die blaue Beleuchtung auszuschalten.

**Wichtig:** Nur für den Gebrauch in Innenräumen gedacht. Vor der Inbetriebnahme ist der Timer ausgeschaltet. Drücken Sie **RST (Reset)**, um den Timer einzuschalten. Wird der Timer über einen längeren Zeitraum nicht verwendet, drücken Sie ↔ und + zusammen mehr als 3 Sekunden lang, um den Timer auszuschalten. Bei der ersten Verwendung kann es wegen leerer Batterie dazu kommen, dass die Anzeige unklar und die Messungen ungenau sind. Stecken Sie das Gerät für mindestens 5 Stunden in eine Steckdose und drücken Sie dann **RST (Reset)**, um das Gerät in Betrieb zu nehmen. Schalten Sie bei Batteriebetrieb die Beleuchtung aus. Lassen Sie das Gerät vor längerem Nichtgebrauch mindestens 48 Stunden eingesteckt. Die Netzspannung der angeschlossenen Geräte darf die unten angegebene Spannung nicht überschreiten. Stellen Sie immer sicher, dass der Anschluss von jedem Gerät komplett im Messgerätausgang eingesteckt ist. Bei Reinigung des Messgerätes ist ein Trennen von der Hauptstromleitung und eine Verwendung eines trockenen Reinigungstuches vorgeschrieben. Verbinden Sie niemals zwei oder mehr Messgeräte miteinander. Die Sicherheitsgarantie erlischt, wenn eine nicht bestimmungsgemäße Verwendung und Nichtbefolgen der Bedienungsanleitung oder der Sicherheitsanweisungen erfolgt.

**Technische Daten:**  
 Stromversorgung: 230V~, 50Hz  
 Betriebsstrom: Weniger als 16A  
 Nennleistung: 3680W  
 Spannungsbereich: 0,8 Un - 1,2Un (Un=230 V-)  
 Betriebstemperatur: 0°C~55°C  
 Maximale relative Luftfeuchte 80% für Temperaturen bis 30°C, linear abnehmend bis 50% relative Luftfeuchte bei 40°  
 Maximale Höhenlage bis zu 2000m  
 Maximale relative Luftfeuchte 80% für Temperaturen bis 30°C, linear abnehmend bis 50% relative Luftfeuchte bei 40°  
 Transiente Überspannung CAT II  
 Staubgrad 2

Genauigkeit:		
Einheit	Genauigkeit	Anmerkungen
V – Spannung	± 5.0%	Basierend auf folgenden Werten: a) Ib=1A b) Un=230V c) Fn=50Hz d) Tn=23°C
A – Ampere	± 5.0%	
Hz – Hertz	± 0.2%	
W – Watt	± 5.0%	
VA – Scheinleistung	± 5.0%	
kWh – Kilowattstunden	± 1.0%	

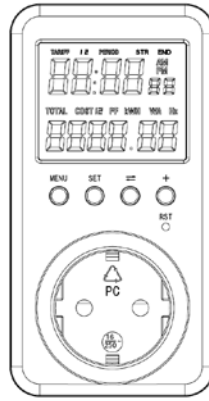


Abb. 1/ Picture 1

Uhr → Tarif 1 → Tarif 1 Startzeit → Tarif 2 Endzeit → Tarif 2 → Tarif 2 Startzeit → Tarif 2 Endzeit

Abb. 2

Clock → Tarif 1 → Tarif 1 Start → Tarif 2 End → Tarif 2 → Tarif 2 Start → Tarif 2 End

Picture 2

## TECHNICAL DESCRIPTION

**Function:** This Cost Control monitors the power consumption of connected appliances. It shows total cost, gives the possibility of controlling the energy consumption and donates to energy saving. Including a memory function to show last values for cost, tariff and kWh after case of power cut off. Up to 13 different information indications including: Time, Total Cost, Cost 1, Cost 2, Tariff, Total kWh (Kilowatt/Hour), kWh (Kilowatt/Hour) 1, kWh (Kilowatt/Hour) 2, W (Active Watts), VA (Apparent power), V (Voltage), A (Amp.), Hz, PF (Power factor).

Button	Functions
<b>MENU</b>	In normal display, press button to display the information of above half of the screen. Save the setting and exit while in setting mode.
<b>SET</b>	In normal display press to enter into setting mode. In setting mode press to set.
↔	In normal display mode press to display the information of bottom half of the screen. While plugging in the socket and also in normal display mode, press for more than 2 second to switch on or off the blue backlight. In normal display mode press together with + button for more than 3 seconds to turn off the timer. In setting mode press to change the setting digit.
+	In normal display mode press to choose 12H/24H. In normal display, press for more than 3 second to clear the kWh and Cost. In normal display, press together with ↔ more than 3 second to switch off the timer. In setting mode, press each time to increase the setting value.
<b>RST</b>	Press and hold to reset the unit. However, cost, tariff and kWh value will remain last record for reference.

**Clock setting:** In normal display press + to select 12H or 24H. In normal display press **SET** button to enter setting mode, as per the sequence of diagram 2 to press **SET** button continuously to enter clock setting (default is to enter clock setting mode after enter setting mode). Press ↔ to select the setting digit (hour, minutes). The setting digit will flash, press + button to increase digit +1, the setting range is 00:00-23:59 for 24 hour system, 00:00-11:59 for 12 hour system. After setting finish, press **MENU** button to save and exit setting mode.

**Tariff Setting:** In normal display press **SET** button to enter setting mode, as per the sequence of diagram 2 to press **SET** button continuously to enter tariff setting, press ↔ to select the setting digit. The setting digit will flash, press + button to increase digit +1, the digit setting range is 00:00-99:99. There are total 2 tariffs can be set. Press **MENU** button to save and exit setting mode unless if the 2nd tariff is to be set. The default value for both tariffs are all 0.00.

**Tariff Period Setting:** In normal display press **SET** button to enter setting mode, as per the sequence of diagram 2 to press **SET** button to enter period setting press ↔ button to select the setting digit. The setting digit will flash, press + button to increase digit +1, the digit setting range is: 00:00-23:59. There are total 2 period can be set, press **MENU** button to save and exit setting mode unless if the 2nd tariff is to be set. The default value for these 2 period is, 1st period is 00:00-08:00, 2nd period is 09:00-23:00.

**Blue Back Light:** This timer has blue back light while it has power supply. Without power supply, the blue back light will turn off. With power supply, press ↔ for more than 2 seconds. By this you can turn on or off blue back light.

**Important:** For INDOOR use only. Before use, the timer is in off mode, if without display, please press **RST** button to switch on the timer. If the timer will not be in use for long time, press ↔ and + button at same time for more than 3 seconds to switch off the timer in 1st use, if the display is not clear or measurement is not correct, it is due to the battery is empty. Please plug into power supply for battery backup for at least 5 hours. Press **RST** button to use again. In battery backup, please switch off blue back light. Before not in use for long time, please plug into power supply for battery backup no less than 48 hours. The voltage of the appliances must not exceed the values described in the specifications.

**Specifications:**  
 Power supply: 230V~, 50Hz  
 Working current: less than 16A  
 Power rating: 3680W  
 Working voltage range: 0.8Un-1.2Un (Un=230 V-)  
 Working temperature: 0°C~55°C

**Accuracy rate:**

Description	Accuracy Rate	Remarks
V – Voltage	± 5.0%	Only base on following values: a) Ib=1A b) Un=230V c) Fn=50Hz d) Tn=23°C
A – Ampere	± 5.0%	
Hz – Hertz	± 0.2%	
W – Active watts	± 5.0%	
VA – Apparent power	± 5.0%	
kWh – Kilowatt/Hour	± 1.0%	

## MANUAL DE INSTRUCCIONES

**Funciones:** El controlador de costes muestra el consumo de energía de los aparatos conectados.

Indica el coste total y nos avisa mediante una alarma si se han sobrepasado los límites marcados, con el objetivo de ahorrar energía. Con función de memoria indicando los valores de la última conexión, coste, precios y kWh.

Hasta 13 indicadores en pantalla: Hora, Coste total, Coste 1, Coste 2, Tarifa, Total KWH (Kilovatios/Hora), KWH (Kilovatios/Hora) 1, KWH (Kilovatios/Hora) 2, W (Vatios activos), VA (Energía aparente), V (Voltaje), A (Amp.), Hz, PF (Factor Energía), Monitor de consumo de energía de uso doméstico, Función de borrado a 0 para el coste y kWh.

Luz azul mientras el aparato esté conectado y solo pantalla si desconectado.

Perfecto para el ahorro de energía y cuidado del medioambiente.

Botón	Funciones
<b>MENU</b>	En la pantalla normal, pulsar el botón para mostrar la información de la parte superior de la pantalla. Pulsar el botón en el modo de ajustes para guardar y salir.
<b>SET</b>	En la pantalla normal pulsar botón para llegar al modo de ajustes. Pulsar el botón en el modo de ajustes para cambiar los ajustes.
$\leftrightarrow$	En la pantalla normal, pulsar el botón para mostrar la información de la parte inferior de la pantalla. Pulsar el botón con el aparato conectado y en la pantalla normal durante 2 segundos para encender o apagar la luz azul. Pulsar el botón en la pantalla normal conjuntamente con el botón $\rightarrow$ durante más de 3 segundos para apagar el temporizador. Pulsar el botón en el modo de ajustes para modificar los valores.
<b>+</b>	Pulsar el botón en la pantalla normal para cambiar entre visualización 12 o 24 horas. Pulsar el botón en la pantalla normal más de 3 segundos para reestablecer los valores para kWh y costes a cero. Pulsar el botón en la pantalla normal conjuntamente con el botón $\rightarrow$ más de 3 segundos para apagar el temporizador. Pulsar el botón en el modo de ajustes para aumentar los valores.
<b>RST</b>	Mantener el botón presionado para resetear el aparato. Los valores para costes, tarifa y kWh serán conservados.

**Ajuste del reloj:** En la pantalla normal pulsar **+** para elegir 12 o 24 horas.

En la pantalla normal pulsar **SET** para llegar al modo de ajustes. Pulsar **SET** varias veces (véase el diagrama 2) para llegar al ajuste del reloj (con 'default' se puede llegar a los ajustes del reloj justo después de abrir el modo de ajustes). Pulsar  $\rightarrow$  para elegir los dígitos (hora, minutos). El dígito para ajustar parpadea. Pulsar **+** para aumentar +1. El marco de ajustado es de 00:00 a 23:59 en el sistema de 24 horas, 00:00-11:59 en el sistema de 12 horas.

Después de finalizar el ajuste, pulsar **MENU** para guardar y salir.

**Ajuste de tarifa:** En la pantalla normal pulsar **SET** para llegar al modo de ajustes. Pulsar **SET** varias veces (véase el diagrama 2) para llegar al ajuste del reloj (con 'default' se puede llegar a los ajustes del reloj justo después de abrir el modo de ajustes). Pulsar  $\rightarrow$  para elegir los dígitos. El dígito para ajustar parpadea, pulsar **+** para subir +1. El marco de ajustado es de 00:00 a 99:99.

Se puede ajustar dos tarifas. Ajustar la tarifa 2 o pulsar **MENU** para guardar y salir.

Los valores 'default' son 0.00 para las dos tarifas.

**Ajuste del tiempo:** En la pantalla normal pulsar **SET** para llegar al modo de ajustes. Pulsar **SET** varias veces (véase el diagrama 2) para llegar al ajuste del reloj (con 'default' se puede llegar a los ajustes del reloj justo después de abrir el modo de ajustes). Pulsar  $\rightarrow$  para elegir los dígitos (hora, minutos).

El dígito para ajustar parpadea, pulsar **+** para subir +1. El marco de ajustado es de 00:00 a 23:59 en el sistema de 24 horas, 00:00-11:59 en el sistema de 12 horas.

Se puede ajustar dos tiempos. Ajustar el tiempo 2 o pulsar **MENU** para guardar y salir.

Los valores 'default' son 0:00-08:00 para el primer tiempo, y 09:00-23:00 para el segundo.

**La luz azul:** Durante alimentación de corriente el temporizador tiene una luz azul. Sin alimentación la luz apagada. Durante alimentación de corriente pulsar  $\rightarrow$  más de 2 segundos para apagar la luz.

**Importante!:** Este controlador de costes está pensado solo para uso en interiores. Antes de su uso, el temporizador está desconectado. Pulsar el botón **RST (Reset)** para encenderlo. Si el temporizador no responde durante un largo tiempo, pulsar los botones  $\rightarrow$  y **+** conjuntamente más de 3 segundos para encender el temporizador.

En su primer uso puede que, debido a pilas agotadas, la pantalla esté borrosa y las mediciones no sean precisas. Conectar el aparato un mínimo de 5 horas en un enchufe y después presionar **RST (Reset)** para empezar a usar el aparato.

Apagar la luz si no está conectado a la corriente.

Si el aparato no fue usado durante un largo período de tiempo, enchufarlo un mínimo de 48 horas antes de volver a usarlo.

El voltaje de los aparatos conectados no puede sobrepasar el nivel de voltaje establecido.

### Datos técnicos:

Tensión eléctrica: 230V~, 50Hz

Corriente: menos de 16A

Potencia nominal: 3680W

Nivel de voltaje: 0.8Un-1.2Un (Un=230 V~)

Temperatura: 0°C-55°C

### Precisión:

Descripción	Precisión	Observaciones
<b>V</b> - Voltaje	$\pm 5.0\%$	Se fundan en los valores siguientes:
<b>A</b> - Amperio	$\pm 5.0\%$	
<b>Hz</b> - Hertz	$\pm 0.2\%$	e) Ib=1A
<b>W</b> - Watío	$\pm 5.0\%$	f) Un=230V
<b>VA</b> - Energía aparente	$\pm 5.0\%$	g) Fn=50Hz
<b>kWh</b> - Kilovatio/Hora	$\pm 1.0\%$	h) Tn=23°C

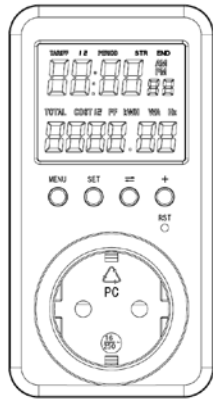


Diagrama 1

Reloj→Tarifa 1→Tarifa 1 hora de comienzo→Tarifa 2 tiempo de finalización→Tarifa 2→Tarifa 2 hora de comienzo →Tarifa 2 tiempo de finalización

Temp→Tarif 1→Tarif 1 timp de inceput→Tarif 2 timp de sfarsit →Tarif 2→Tarif 2 timp de inceput →Tarif 2 timp de sfarsit

Diagrama 2

## MANUAL INSTRUCȚIUNI

**Funcții:** Aparatul cost control monitorizeaza consumul de curent al aparatelor conectate.

Arata costul total si avertizeaza utilizatorul asupra consumului pentru a economisi energie

Cu ajutorul functiei de memorare, aparatul stocheaza valorile dinaintea unei pene de curent cum ar fi tariful si energia consumata (KWH)

Afiseaza pana la 13 informatii diferite cum ar fi: Timp, Costul total, Cost 1, Cost 2, Tarif, KWH Total (Kilowati / Ora) 1, KWH Total (Kilowati / Ora) 2, W (Puterea activa), VA (Puterea aparenta), V (Tensiunea), A (Curentul), Hz (Frecventa), PF (Factorul de putere).

Monitorizeaza consumul necesar de energie pentru utilizarea casnica.

Resetarea costului si a consumului

Lumina de fundal albastra atunci cand este conectat la priza si afisaj neluminat atunci cand este deconectat.

Butoa nelor	Functions
<b>MENU</b>	Se apasa butonul in timpul "ecran normal" pentru a afisa informatii in jumatatea superioara a ecranului. Pentru a salva setarile si a iesi din modul "setare"
<b>SET</b>	Se apasa butonul in timpul "ecran normal" pentru a intra in modul "Setare" Se apasa butonul in modul "setare" pentru a se face ajustari
$\leftrightarrow$	Se apasa butonul in modul "ecran normal" pentru a afisa informatii in jumatatea inferioara a ecranului. Se tine butonul apasat 2 secunde in modul "ecran normal" atunci cand aparatul este conectat pentru a activa sau dezactiva lumina albastra de fundal. In modul "ecran normal", se tine apasat impreuna cu butonul "+", 3 secunde, pentru a opri cronometrul. Se apasa in timpul "mod setare" pentru a modifica valoarea setata.
<b>+</b>	Se apasa in timpul "ecran normal" pentru a seta 12H/24H Se tine apasat 3 secunde in timpul "ecran normal" pentru a reseta energia consumata KWH si costul Se tine apasat 3 secunde impreuna cu $\rightarrow$ in timpul "ecran normal" pentru a opri cronometrul. Se apasa in timpul "mod setare" pentru a creste valoarea setata.
<b>RST</b>	Se tine apasat pentru a se reseta aparatul. Valonile pentru costuri, tarife si KWH vor fi mentinute.

**Setarile ceasului:** In timpul "ecran normal" se apasa butonul **+** pentru a selecta 12H sau 24H. In timpul "ecran normal" se apasa butonul **SET** pentru a intra in "mod setare", iar pentru a parcurge Diagrama 2 si a intra in setarile de timp se apasa butonul **SET** de mai multe ori (in mod implicit se intra in modul "setare ceas" dupa ce sa intrat in "mod setare"). Se apasa  $\rightarrow$  pentru a seta valoarea care urmeaza sa fie stabilita (ora, minut).

Ecranul va afisa intermitent valoarea care urmeaza sa fie stabilita. Se apasa butonul **+** pentru a creste valoarea cu +1. Gama de ajustare este 00:00-23:59 pentru sistemul 24H si 00:00-11:59 pentru sistemul 12H. Dupa ce s-au facut setarile dorite se apasa butonul **MENU** pentru a salva setarile si a iesi din "mod setare".

**Setarea tarifului:** In timpul "ecran normal" se apasa butonul **SET** pentru a intra in mod setare. Se apasa butonul **SET** de mai multe ori pentru a se parcurge Diagrama 2 si pentru a seta tarifele. Se apasa  $\rightarrow$  pentru a seta valoarea dorita.

Ecranul va afisa in mod intermitent valoarea care urmeaza sa fie setata. Se apasa butonul **+** pentru a creste valoarea cu +1. Gama de ajustare este de 00:00->99.99.

Se pot seta 2 tarife diferite. Daca nu se doreste setarea celei de-al doilea tarife se apasa butonul **MENU** pentru a iesi si salva setarile. Valoare initiala pentru ambele tarife este 0.00.

**Setarea perioadei tarifului:** In modul "ecran normal" se apasa butonul **SET** pentru a intra in "mod setare". Se apasa butonul de mai multe ori pentru a urma diagrama 2. Se apasa  $\rightarrow$  pentru a selecta valoarea care urmeaza sa fie setata.

Ecranul va afisa in mod intermitent valoarea care urmeaza sa fie setata. Se apasa butonul **+** pentru a creste valoarea cu +1. Gama de ajustare este de 00:00->23:59.

Se pot seta 2 perioade diferite. Daca nu se doreste setarea celei de-a doua perioade se apasa butonul **MENU** pentru a iesi si salva setarile. Valori implicite pentru prima perioada este 00:00->01:00, iar pentru a doua perioada este 09:00->23:00

**Lumina albastra de fundal:** Acest aparat are lumina albastra de fundal atata timp cat este conectat la o sursa de curent.

Daca aparatul nu este conectat la o sursa de curent lumina de fundal se stinge.

Cand aparatul este conectat la o sursa de curent se tine apasat  $\rightarrow$  2 secunde pentru a stinge lumina de fundal.

**Important:** Aparatul Cost Control este destinat utilizarii in interior Inainte de a fi folosit, aparatul este in mod oprit si pentru a fi pornit se va apasa butonul **RST**.

La prima utilizare este posibil ca datorita faptului ca bateria este descarcata, afisajul aparatului sa fie sters sau poate indica valori inexacte. Se va conecta aparatul la o sursa de curent pentru a fi incarcata bateria cel putin 5 ore dupa care se apasa butonul de reset.

In timpul incarcarii lumina de fundal trebuie sa fie oprita.

Pentru perioade mai lungi de 48 de ore de inactivitate se va conecta si reincarca din nou bateria.

Tensiunea dispozitivelor conectate nu trebuie sa depaseasca specificatiile de mai jos.

### Specificatii tehnice:

Tensiune alimentare: 230V~, 50Hz

Curent: max 16A

Putere nominala: 3680W

Gama de tensiune: 0.8Un-1.2Un (Un=230 V~)

Temperatura de operare: 0°C-55°C

### Acuratete:

Unitate	Acuratete	Note
<b>V</b> - Tensiune	$\pm 5.0\%$	Bazat pe urmatoarele valori:
<b>A</b> - Curent	$\pm 5.0\%$	
<b>Hz</b> - Frecventa	$\pm 0.2\%$	a) Ib=1A
<b>W</b> - Putere activa	$\pm 5.0\%$	b) Un=230V
<b>VA</b> - Putere aparenta	$\pm 5.0\%$	c) Fn=50Hz
<b>KWH</b> - Kilowati/Ora	$\pm 1.0\%$	d) Tn=23°C