

1) aktive Fläche, 2) Gehäuse, 3) Deckel, 4) Poti, 5) LED Funktionsanzeige



Allgemeine Merkmale

| | |
|------------------------------|---|
| Baureihe | M12 |
| Grundnorm | IEC 60947-5-2 |
| Lieferumfang | Mutter (2x) Kurzanleitung Schraubendreher |
| Sensitivität | Schaltabstand justierbar |
| Zulassung/Konformität | CE cULus WEEE |

Anzeige/Bedienung

| | |
|-------------------------|----|
| Funktionsanzeige | ja |
|-------------------------|----|

Elektrische Merkmale

| | |
|---|-------------|
| Bemessungsbetriebsspannung Ue DC | 24 V |
| Bemessungsbetriebsstrom Ie | 200 mA |
| Bemessungsisolationsspannung Ui | 75 V DC |
| Betriebsspannung Ub | 12...35 VDC |
| Gebrauchskategorie | DC-13 |
| Leerlaufstrom Io max. bei Ue | 15 mA |
| Restwelligkeit max. (% von Ue) | 10 % |
| Schaltfrequenz | 100 Hz |
| Spannungsfall statisch max. | 0.8 V |

Elektrischer Anschluss

| | |
|---------------------------------------|----------------------|
| Anzahl der Leiter | 3 |
| Kabellänge L | 2 m |
| Kurzschlusschutz | ja |
| Leiterquerschnitt | 0.14 mm ² |
| Verpolungssicher | ja |
| Vertauschmöglichkeit geschützt | ja |

Erfassungsbereich/Messbereich

| | |
|---|----------|
| Hysterese H max. (% von Sr) | 15.0 % |
| Messbereich | 1...4 mm |
| Nennschaltabstand Sn | 4 mm |
| Temperaturdrift max. (% von Sr) | 20 % |
| Wiederholgenauigkeit max. (% von Sr) | 2.0 % |

Funktionale Sicherheit

| | |
|---------------------|-------|
| MTTF (40 °C) | 450 a |
|---------------------|-------|

Material

| | |
|--------------------------------|--------------------|
| Aktive Fläche, Material | PTFE |
| Deckelmaterial | POM |
| Gehäusematerial | Edelstahl (1.4301) |
| Mantelmaterial | PUR |

Kapazitive Sensoren
BCS M12T4G1-PSM40C-EP02
Bestellcode: BCS002Z

BALLUFF

Mechanische Merkmale

| | |
|------------------|------------------|
| Abmessung | Ø 12 x 50 mm |
| Anzugsdrehmoment | 8 Nm |
| Baugröße | M12x1 |
| Einbau | bündig einbaubar |
| Gewinde (A) | M12x1 |

Schnittstelle

| | |
|---------------|--------------------|
| Schaltausgang | PNP Schließer (NO) |
|---------------|--------------------|

Umgebungsbedingungen

| | |
|---------------------|-------------|
| Schutzart | IP65 |
| Umgebungstemperatur | -30...70 °C |
| Verschmutzungsgrad | 1 |

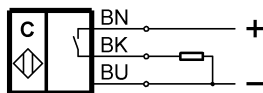
Zusatztext

Das Poti hat keinen festen Anschlag, sondern kann endlos gedreht werden, ohne etwas zu zerstören. Wird keine Änderung am Schaltsignal festgestellt, sollte das Poti soweit vor oder zurück gedreht werden, bis ein Signalwechsel am Ausgang stattfindet.

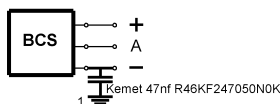
Weitergehende Informationen zu MTTF bzw. B10d siehe MTTF / B10d Zertifikat

Die Angabe des MTTF- / B10d-Wertes stellt keine verbindlichen Beschaffenheits- und/oder Lebensdauerzusagen dar; es handelt sich lediglich um Erfahrungswerte ohne bindenden Charakter. Durch diese Wertangaben wird auch nicht die Verjährungsfrist von Mängelansprüchen verlängert oder sonst in irgend einer Form beeinflusst..

Wiring Diagrams



Installation remarks



1) Maschinenerde