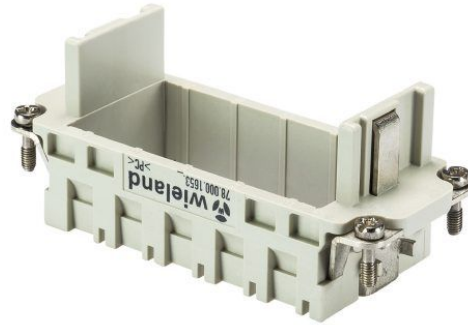


**Produktdatenblatt**

Art. Nr. 78.000.1653.0

**Modulrahmen FLE MRB 16**

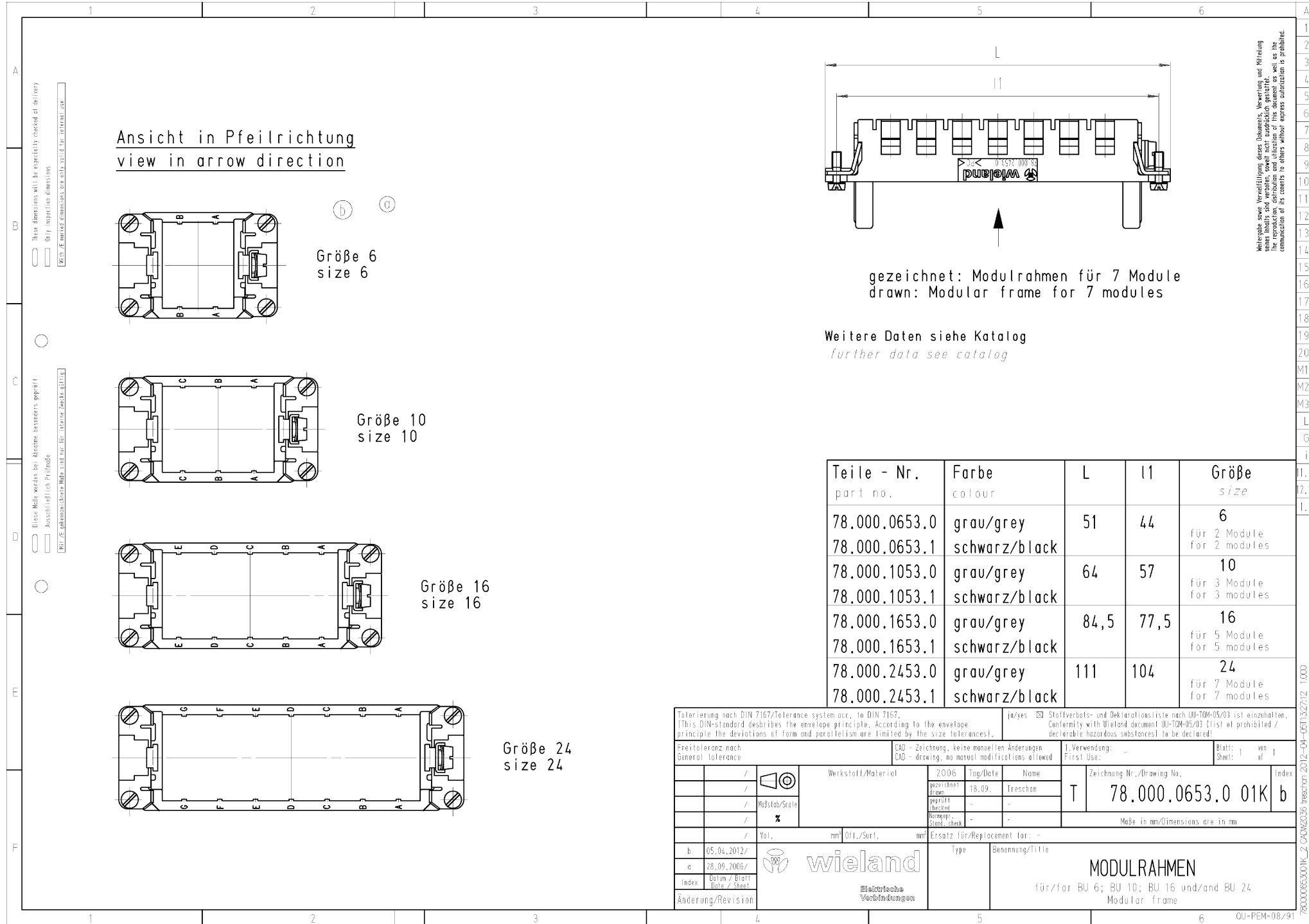
Modulares Steckverbindersystem, Modulrahmen Buchse mit 5 Steckplätzen, grau



Art. Nr.	78.000.1653.0
EAN	4015573447509
Bestelleinheit	10 Stück

**Zulassungen**
**Technische Daten**
**Allgemein**

Farbe	grau
Ausführung	Buchseneinsatz
Einsatztemperaturbereich min.	-40 °C
Einsatztemperaturbereich max.	120 °C
Werkstoff	Kunststoff
Brennbarkeitsklasse des Isolierstoffs nach UL 94	V0
Baugröße	16
Anzahl der Positionen	5
Erdungsanschluss	ja
Betätigungswerkzeug / Anzugsdrehmoment Schutzleiterschrauben	Z2/1,2 Nm
Betätigungswerkzeug / Anzugsdrehmoment Befestigungsschrauben	Z1/0,5 Nm



Weitergabe sowie Vervielfältigung dieses Dokuments, Verwertung und Mitteilung  
 seiner Inhalte sind verboten, soweit nicht ausdrücklich gestattet.  
 Die Reproduktion, Verbreitung und Vervielfältigung dieses Dokuments ist  
 ohne schriftliche Genehmigung der Wieland-Werke AG.

Toleranz nach DIN 7167/Tolerance system acc. to DIN 7167. (This DIN-standard describes the envelope principle. According to the envelope principle the deviations of form and parallelism are limited by the size tolerances).		ja/yes <input checked="" type="checkbox"/> Stoffverbots- und Deklarationsliste nach DIN-TOM-05/03 ist einzuschließen. Conformity with Wieland document WI-704-05/03 (List of prohibited/declarable hazardous substances) to be declared!	
Freitoleranz nach General tolerance		1. Verwendung: - First Use:	
Werkstoff/Material		2006	Tag/Date
gezeichnet/drawn		18.09.	Ireschan
geprüft/checked		-	-
Normpr. stand. check		-	-
Zeichnung Nr./Drawing No.		78.000.0653.0 01K b	
Maße in mm/Dimensions are in mm			
Ersatz für/Replacement for: -			
b 05.04.2012/		Type	
a 28.09.2006/		Benennung/Title	
Index Datum / Blatt-Date / Sheet		MODULRAHMEN	
Änderung/Revision		für/for BU 6; BU 10; BU 16 und/and BU 24 Modular frame	

780000653001K\_2\_C04M2035 freischon 2012-04-05 13:27:12 1:000

A 1  
2  
3  
4  
5  
6  
7  
8  
9  
10  
11  
12  
13  
14  
15  
16  
17  
18  
19  
20  
M1  
M2  
M3  
L  
G  
i  
11.1  
12.1  
1.1