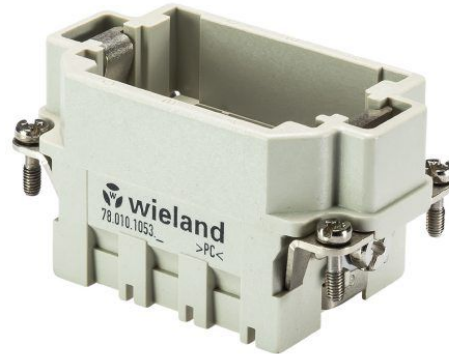


Produktdatenblatt

Art. Nr. 78.010.1053.0

Modulrahmen FLE MRS 10

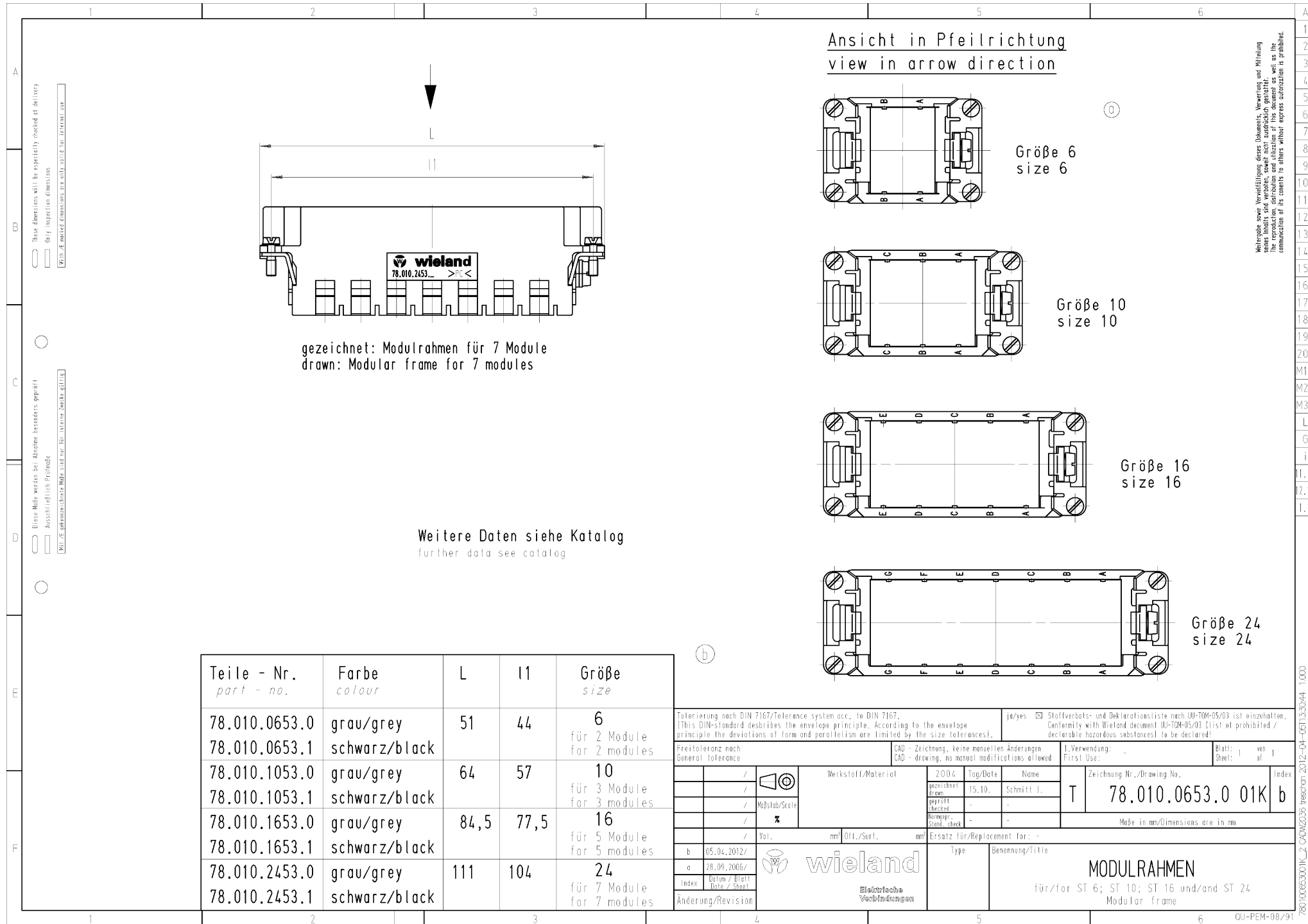
Modulares Steckverbindersystem, Modulrahmen Stecker mit 3 Steckplätzen, grau



Art. Nr.	78.010.1053.0
EAN	4015573447431
Bestelleinheit	10 Stück

Zulassungen
Technische Daten
Allgemein

Farbe	grau
Ausführung	Stifteinsatz
Einsatztemperaturbereich min.	-40 °C
Einsatztemperaturbereich max.	120 °C
Werkstoff	Kunststoff
Brennbarkeitsklasse des Isolierstoffs nach UL 94	V0
Baugröße	10
Anzahl der Positionen	3
Erdungsanschluss	ja
Betätigungswerkzeug / Anzugsdrehmoment Schutzleiterschrauben	Z2/1,2 Nm
Betätigungswerkzeug / Anzugsdrehmoment Befestigungsschrauben	Z1/0,5 Nm



gezeichnet: Modulrahmen für 7 Module
drawn: Modular frame for 7 modules

Weitere Daten siehe Katalog
further data see catalog

Teile - Nr. part - no.	Farbe colour	L	11	Größe size
78.010.0653.0	grau/grey	51	44	6
78.010.0653.1	schwarz/black			für 2 Module for 2 modules
78.010.1053.0	grau/grey	64	57	10
78.010.1053.1	schwarz/black			für 3 Module for 3 modules
78.010.1653.0	grau/grey	84,5	77,5	16
78.010.1653.1	schwarz/black			für 5 Module for 5 modules
78.010.2453.0	grau/grey	111	104	24
78.010.2453.1	schwarz/black			für 7 Module for 7 modules

(b)

Tolerierung nach DIN 7167/Tolerance system acc. to DIN 7167. (This DIN-standard describes the envelope principle. According to the envelope principle the deviations of form and parallelism are limited by the size tolerances).		ja/yes <input checked="" type="checkbox"/> Stoffverbots- und Deklarationsliste nach UN-TOM-05/03 ist einzuhalten. Conformity with Wieland document UL-TOM-05/03 (List of prohibited / declarable hazardous substances) to be declared!	
Freitoleranz nach General tolerance		CAD - Zeichnung, keine manuellen Änderungen CAD - drawing, no manual modifications allowed	
1. Verwendung: First Use:		Blatt: 1 von 1 Sheet: 1 of 1	
Werkstoff/Material		Zeichnung Nr./Drawing No.	
2004 Tag/Date		T 78.010.0653.0 01K b	
gezeichnet drawn		Name Schmitt J.	
geprüft checked		Normspr. stand. check	
Vol.		Ersatz für/Replacement for: -	
b 05.04.2012/		Type	
a 28.09.2006/		Benennung/Title	
Index Datum / Blatt Date / Sheet		MODULRAHMEN	
Änderung/Revision		für/for ST 6; ST 10; ST 16 und/and ST 24 Modular frame	

Weitergabe sowie Vervielfältigung dieses Dokuments, Verwertung und Mitteilung
 seine Inhalte sind verboten, soweit nicht ausdrücklich gestattet.
 die Reproduktion, Verbreitung und Vervielfältigung dieses Dokuments, sowie die
 Kommunikation der für andere, ohne unsere ausdrückliche Genehmigung ist
 prohibited.