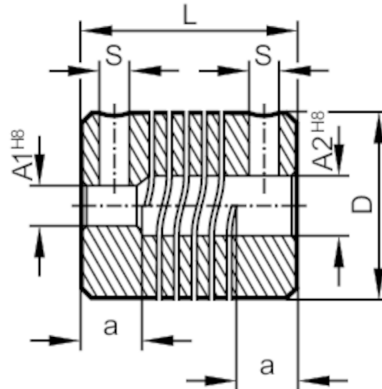




## Wendelkupplung für Drehgeber

COUPLING 25-6-8-24-SV



### Mechanische Daten

Gewicht	[g]	27,4
Abmessungen	[mm]	Ø 25 / L = 24
Werkstoffe		Aluminium
Außendurchmesser D	[mm]	25
Innendurchmesser A1	[mm]	6
Innendurchmesser A2	[mm]	8
Länge L	[mm]	24
Tiefe der Klemmnabe	[mm]	7
Klemmschraube S	[mm]	M4
Max. Drehzahl mechanisch	[U/min]	8000
Max. axialer Wellenversatz	[mm]	± 0,5
Max. radialer Wellenversatz	[mm]	± 0,3
Max. Winkelversatz	[°]	± 4,0

### Bemerkungen

Bemerkungen	Die genannten Werte gelten für Kupplungen mit den oben aufgeführten Nabenbohrungen bei 23 °C Raumtemperatur. Die Werte für Radial-, Winkel- und Axialversatz sind Maximalwerte, die im Betriebsfall nicht gleichzeitig ihr Maximum erreichen dürfen.
Verpackungseinheit	1 Stück