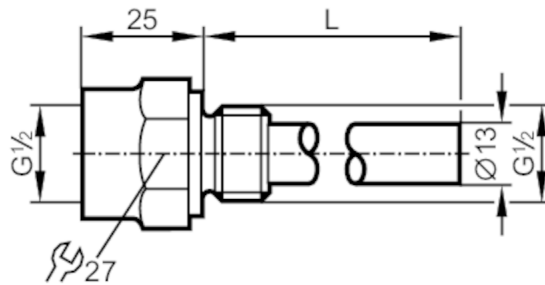


E35050



Schutzrohr für Temperatursensoren

THERMOWELL D10/G1/2/L=500



Einsatzbereich		
Druckfestigkeit	[bar]	16
Mess-/Einstellbereich		
Stablänge L	[mm]	482
Mechanische Daten		
Gewicht	[g]	271
Werkstoffe		1.4404 (Edelstahl / 316L)
Sensorikanschluss		G 1/2 Ø 10 mm
Prozessanschluss		G 1/2
Bemerkungen		
Verpackungseinheit		1 Stück