

# CF C-Fix für Schlagmontage

## Anwendungsbereiche:

Für die Befestigung von Rohren auf der Innenseite von Gipskartonwänden.

## Installationsanweisung:

- Flexibles Installationsrohr/Schlauch in die CF stecken
- CF an gewünschter Stelle mit dem Hammer einschlagen

## Produktdetails:

Schlauch-Ø	Type	Inhalt Pkg./Karton	Artikel- Nummer
16	CF 16	100 / 3.200	9116
20	CF 20	75 / 2.400	9120
25	CF 25	50 / 1.600	9125



## Produktvorteile/Eigenschaften:

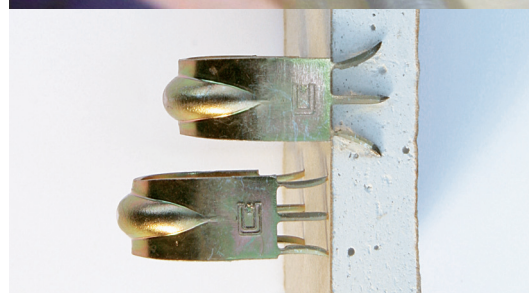
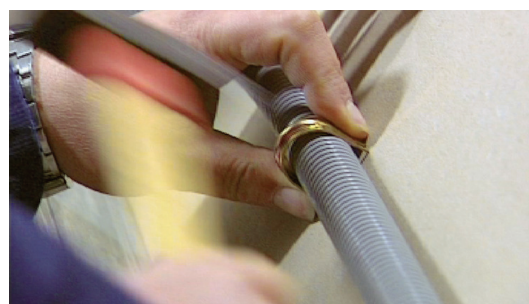
Mit der C-Fix-Schelle lassen sich Rohrleitungen schnell und bequem an Trockenbauwänden anbringen. Die einzigartige Formgebung sorgt für festen Halt und lässt die Außenseite der Wand unbeschädigt.

Das flexible Installationsrohr (Schlauch) wird in die CF gesteckt, die CF mit dem Hammer eingeschlagen – fertig.

## Technische Daten:

Material	Stahl chromatisiert, rostfrei Rohmaterial entspricht der EU-Richtlinie 2002/95/EG RoHS
Gewicht pro Stück*	4,4 g; 5,2 g; 6,4 g
Max. empfohlene Belastung CF 20	85 N Gipskarton 15 mm, 110 N Gipskarton 25 mm
Max. empfohlene Belastung CF 25	90 N Gipskarton 15 mm, 110 N Gipskarton 25 mm
Bruchlast CF 20	119.60 N Gipskarton 15 mm; 169.00 N Gipskarton 25 mm
Bruchlast CF 25	128.00 N Gipskarton 15 mm; 168.00 N Gipskarton 25 mm
EAN-Codes*	9008439-1164, -1201, -1256

\* Auflistung in der Reihenfolge der Produktübersicht



Mit der C-Fix lassen sich Rohrleitungen bequem an Trockenbauwänden anbringen – ohne zu bohren. Die einzigartige Formgebung sorgt für festen Halt und lässt die Aussenseite der Wand unbeschädigt.

Schnabl Stecktechnik GmbH  
Ratzersdorfer Hauptstraße 30, 3100 St. Pölten, Austria  
Telefon +43(0)2742/22167-0, Telefax +43(0)2742/22167-50  
office@schnabl-steck.at, www.schnabl-steck.at

 **Schnabl®**