

# EKP Euro-Klebeplatte

## Anwendungsbereiche:

Für die Befestigung von Leitungen auf allen Untergrundarten, auf denen weder gebohrt noch geschraubt werden kann, z. B. auf Stahlkonstruktionen oder Trapezblechen.

## Installationsanweisung

EC in Verwendung mit der EKP:

- EC auf EKP aufrasten
- Entsprechenden Kleber auf der Unterseite der Klebeplatte auftragen und auf sauberen Untergrund drücken
- Je nach Kleber Aushärtezeit einhalten
- Rohr in den EC drücken
- Leitungen können auch mittels Kabelbinder an der EKP befestigt werden

## Produktdetails:

Länge x Breite	Type	Inhalt Stück/Karton	Artikel- Nummer
38 x 35	EKP PS	100 / 3.000	11360
38 x 35	EKP <b>halogenfrei</b>	100 / 3.000	31360

## Montage- und Verarbeitungshinweise:

Den EC Euro-Clip auf die EKP aufrasten, den Montagekleber auftragen und auf dem entsprechenden Untergrund andrücken.

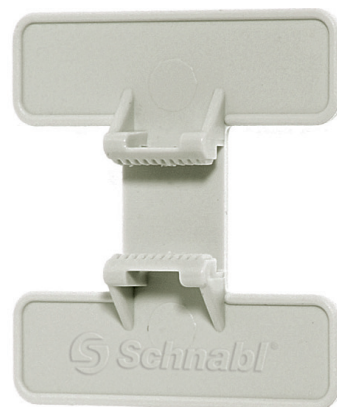
## Produktvorteile/Eigenschaften:

Die EKP besitzt die gleiche Aufnahmegeometrie wie der EC. Die EKP eignet sich auch für die Montage und Fixierung von Leitungskabel mittels Kabelbinder. (Kabelbinderdurchführung bis max. 4,5 mm Breite)

## Technische Daten:

Material	Polystrol PS, hellgrau, UV stabilisiert, Temperaturbereich: -10 °C bis +85 °C
	<b>halogenfrei</b> , PA 6, hellgrau, UV-stabilisiert, Temperaturbereich: -20 °C bis +85 °C, silikonfrei
Gewicht pro Stück	1,7 g
Auszugswerte*	20 kg, abhängig vom verwendeten Kleber

\* Auszugswerte sind Mittelwerte und können durch verschiedene Einflüsse stark differieren.



Der EC Euro-Clip kann mit Hilfe der EKP Euro-Klebeplatte auch auf Gipskarton montiert werden.

Schnabl Stecktechnik GmbH  
Ratzersdorfer Hauptstraße 30, 3100 St. Pölten, Austria  
Telefon +43(0)2742/22167-0, Telefax +43(0)2742/22167-50  
office@schnabl-steck.at, www.schnabl-steck.at

 **Schnabl®**