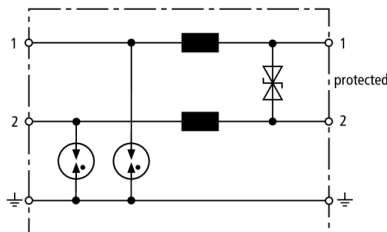


BVT ALD 36 (918 408)

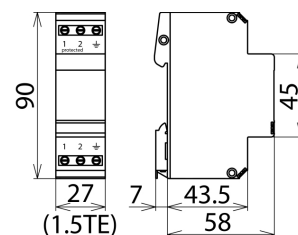
- Für DC-Versorgungen bis 4 A Nennstrom
- niedriger Schutzpegel
- Einsetzbar nach dem Blitz-Schutzzonen-Konzept an den Schnittstellen 0_A –2 und höher



Abbildung unverbindlich



Principalschaltbild BVT ALD 36



Maßbild BVT ALD 36

Energetisch koordinierter Kombi-Ableiter zum Schutz von erdfreien DC-Versorgungen für Hutschiene montage.

| Typ | BVT ALD 36 |
|---|--------------------------------|
| Art.-Nr. | 918 408 |
| Ableiterklasse | TYPE 1 PD |
| Nennspannung DC (U _N) | 36 V |
| Höchste Dauerspannung DC (U _C) | 45 V |
| Nennstrom bei 80°C (I _N) | 4 A |
| Nennstrom bei 40°C (I _N) | 7 A |
| D1 Blitzstoßstrom (10/350) pro Ader (I _{imp}) | 2,5 kA |
| D1 Blitzstoßstrom (10/350) gesamt (I _{imp}) | 5 kA |
| C2 Nennableitstoßstrom (8/20) gesamt (I _n) | 20 kA |
| C2 Nennableitstoßstrom (8/20) pro Ader (I _n) | 10 kA |
| Schutzpegel Ad-Ad bei I _n C2 (U _p) | ≤ 80 V |
| Schutzpegel Ad-PG bei I _n C2 (U _p) | ≤ 1000 V |
| Schutzpegel Ad-Ad bei 1kV/μs C3 (U _p) | ≤ 60 V |
| Schutzpegel Ad-PG bei 1kV/μs C3 (U _p) | ≤ 650 V |
| Serienimpedanz pro Ader | 22 μH |
| Kapazität Ad-Ad (C) | ≤ 1,5 nF |
| Kapazität Ad-PG (C) | ≤ 100 pF |
| Betriebstemperaturbereich | -40°C...+80°C |
| Schutzart | IP 20 |
| Montage auf | 35 mm Hutschiene nach EN 60715 |
| Anschluss Eingang / Ausgang | Schraube / Schraube |
| Anschlussquerschnitt eindrätig | 0,5 - 6,0 mm ² |
| Anschlussquerschnitt feindrätig | 0,5 - 4,0 mm ² |
| Anzugsdrehmoment (Anschlussklemmen) | 0,8 Nm |
| Erdung über | Schraubklemme |
| Gehäusewerkstoff | Thermoplast, UL 94 V-0 |
| Farbe | gelb |
| Prüfnormen | IEC 61643-21 / EN 61643-21 |
| Zulassungen | GOST |
| Gewicht | 110 g |
| Zolltarifnummer | 85363010 |
| GTIN (EAN) | 4013364125292 |
| VPE | 1 Stk. |

Änderungen in Form und Technik, bei Maßen, Gewichten und Werkstoffen behalten wir uns im Sinne des Fortschrittes der Technik vor. Die Abbildungen sind unverbindlich.