

1) aktive Fläche, 2) Gehäuse, 3) Deckel, 4) Poti, 5) LED Funktionsanzeige



Allgemeine Merkmale

Baureihe	G10
Grundnorm	IEC 60947-5-2
Lieferumfang	Schraubendreher Kurzanleitung
Sensitivität	Schaltabstand justierbar
Zulassung/Konformität	CE cULus WEEE

Anzeige/Bedienung

Funktionsanzeige	ja
------------------	----

Elektrische Merkmale

Bemessungsbetriebsspannung Ue DC	24 V
Bemessungsbetriebsstrom Ie	200 mA
Bemessungsisolationsspannung Ui	75 V DC
Betriebsspannung Ub	12...35 VDC
Gebrauchskategorie	DC-13
Leerlaufstrom Io max. bei Ue	15 mA
Restwelligkeit max. (% von Ue)	10 %
Schaltfrequenz	100 Hz
Spannungsfall statisch max.	0.8 V

Elektrischer Anschluss

Anzahl der Leiter	3
Kabellänge L	2 m
Kurzschlusschutz	ja
Leiterquerschnitt	0.14 mm ²
Verpolungssicher	ja
Vertauschmöglichkeit geschützt	ja

Erfassungsbereich/Messbereich

Hysteres H max. (% von Sr)	15.0 %
Messbereich	1...4 mm
Nennschaltabstand Sn	4 mm
Temperaturdrift max. (% von Sr)	20 %
Wiederholgenauigkeit max. (% von Sr)	2.0 %

Funktionale Sicherheit

MTTF (40 °C)	450 a
--------------	-------

Material

Aktive Fläche, Material	PTFE
Deckelmaterial	POM
Gehäusematerial	Edelstahl (1.4301)
Mantelmaterial	PUR

Kapazitive Sensoren
BCS G10T4H-PSM40C-EP02
Bestellcode: BCS002T

BALLUFF

Mechanische Merkmale

Abmessung	Ø 10 x 50 mm
Baugröße	D10.0
Einbau	bündig einbaubar

Umgebungsbedingungen

Schutzart	IP65
Umgebungstemperatur	-30...70 °C
Verschmutzungsgrad	1

Schnittstelle

Schaltausgang	PNP Schließer (NO)
---------------	--------------------

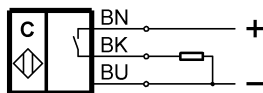
Zusatztext

Das Poti hat keinen festen Anschlag, sondern kann endlos gedreht werden, ohne etwas zu zerstören. Wird keine Änderung am Schaltsignal festgestellt, sollte das Poti soweit vor oder zurück gedreht werden, bis ein Signalwechsel am Ausgang stattfindet.

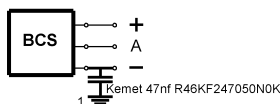
Weitergehende Informationen zu MTTF bzw. B10d siehe MTTF / B10d Zertifikat

Die Angabe des MTTF- / B10d-Wertes stellt keine verbindlichen Beschaffenheits- und/oder Lebensdauerzusagen dar; es handelt sich lediglich um Erfahrungswerte ohne bindenden Charakter. Durch diese Wertangaben wird auch nicht die Verjährungsfrist von Mängelansprüchen verlängert oder sonst in irgend einer Form beeinflusst..

Wiring Diagrams



Installation remarks



1) Maschinenerde