

1) aktive Fläche



Allgemeine Merkmale

Abweichung vom Basistyp	Kabelvariante
Grundnorm	IEC 60947-5-2 IEC 60947-5-7
Zulassung/Konformität	CE UKCA cULus WEEE

Anzeige/Bedienung

Betriebsspannungsanzeige	nein
--------------------------	------

Elektrische Merkmale

Bemessungsbetriebsspannung U _e DC	24 V
Bemessungsisolationsspannung U _i	75 V DC
Betriebsspannung U _b	21.6...26.4 VDC
Grenzfrequenz -3 dB	1000 Hz
Lastwiderstand R _L min.	5000 Ohm
Leerlaufstrom I _o max. bei U _e	15 mA
Restwelligkeit max. (% von U _e)	10 %
Steigung U	6.67 V/mm

Elektrischer Anschluss

Anschlussart	Kabel, 3.00 m, PUR
Anzahl der Leiter	3
Kabeldurchmesser D	3.00 mm
Kabellänge L	3 m
Kurzschlusschutz	nein
Leiterquerschnitt	0.14 mm ²
Verpolungssicher	nein
Vertauschmöglichkeit geschützt	nein

Erfassungsbereich/Messbereich

Linearitätsabweichung max.	±45 µm
Linearitätsbereich SI	0.5...2 mm
Messbereich	0.5...2 mm
Temperaturdrift max. vom Endwert	±5.0 %
Wiederholgenauigkeit nach BWN	±12 µm

Funktionale Sicherheit

MTTF (40 °C)	640 a
--------------	-------

Material

Aktive Fläche, Material	PBT
Gehäusematerial	Aluminium, eloxiert
Mantelmaterial	PUR

Mechanische Merkmale

Abmessung	30 x 20 x 8 mm
Einbau	bündig einbaubar

Schnittstelle

Analogausgang	Analog, Spannung 0...10 V
Ausgangscharakteristik	fallend bei Annäherung
Ausgangsspannung bei S_e	5 V
Ausgangsspannung bei S_I max.	10 V
Ausgangsspannung bei S_I min.	0 V

Umgebungsbedingungen

EN 60068-2-27, Schock	Halbsinus, 30 g _n , 11 ms
EN 60068-2-6, Vibration	55 Hz, Amplitude 1 mm, 3x30 min
Schutzart	IP67
Umgebungstemperatur	10...60 °C
Verschmutzungsgrad	3

Zusatztext

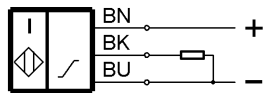
Die angegebenen Parameter gelten für den Temperaturbereich +10...+60 °C. Funktion wird auch in den Bereichen -10...+10 °C und +60...+70 °C garantiert.

Werte bezogen auf axiale Annäherung von St 37. Für andere Werkstoffe gelten Korrekturfaktoren.

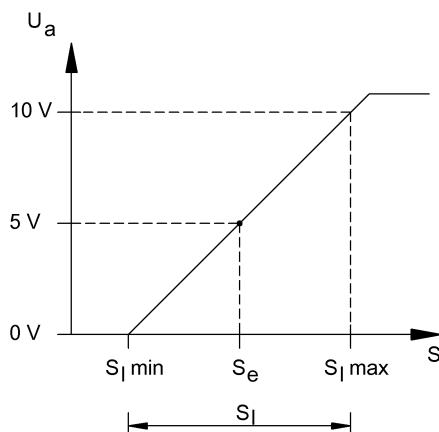
Weitergehende Informationen zu MTTF bzw. B10d siehe MTTF / B10d Zertifikat

Die Angabe des MTTF- / B10d-Wertes stellt keine verbindlichen Beschaffenheits- und/oder Lebensdauerzusagen dar; es handelt sich lediglich um Erfahrungswerte ohne bindenden Charakter. Durch diese Wertangaben wird auch nicht die Verjährungsfrist von Mängelansprüchen verlängert oder sonst in irgend einer Form beeinflusst..

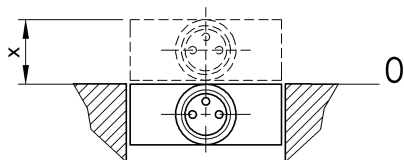
Wiring Diagrams



Technical Drawings



Help Views



Einbau X = 0...8,0