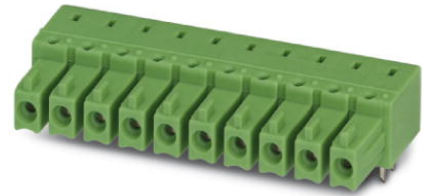


## IMC 1,5/10-G-3,81

Artikelnummer: 1862658

Abbildung zeigt eine 16-polige des Variante des Artikels

<http://eshop.phoenixcontact.de/phoenix/treeViewClick.do?UID=1862658>

Grundgehäuse, Nennstrom: 8 A, Bemessungsspannung (III/2): 160 V, Rastermaß: 3,81 mm, Farbe: grün, Metalloberfläche: Sn, Montage: Lötén

### Kaufmännische Daten

|                     |                     |
|---------------------|---------------------|
| GTIN (EAN)          | 4017918133658       |
| VPE                 | 50 Stk.             |
| Zolltarif           | 85366990            |
| Produktschlüssel    | 05135               |
| Katalogseitenangabe | Seite 186 (CC-2009) |

### Produkthinweise

WEEE/RoHS konform seit:  
01.01.2003



<http://download.phoenixcontact.de>  
Bitte beachten Sie, dass die hier angegebenen Daten dem Online-Katalog entnommen sind. Die vollständigen Informationen und Daten entnehmen Sie bitte der Anwenderdokumentation. Es gelten die Allgemeinen Nutzungsbedingungen für Internet-Downloads.

### Technische Daten

#### Maße / Pole

|           |          |
|-----------|----------|
| Länge     | 14,5 mm  |
| Rastermaß | 3,81 mm  |
| Maß a     | 34,29 mm |

|                     |              |
|---------------------|--------------|
| Polzahl             | 10           |
| Stiftabmessungen    | 0,8 x 0,8 mm |
| Bohrlochdurchmesser | 1,2 mm       |

#### Technischen Daten

|                                |             |
|--------------------------------|-------------|
| Artikelfamilie                 | IMC 1,5/ -G |
| Isolierstoffgruppe             | I           |
| Bemessungsstoßspannung (III/3) | 2,5 kV      |
| Bemessungsstoßspannung (III/2) | 2,5 kV      |
| Bemessungsstoßspannung (II/2)  | 2,5 kV      |
| Bemessungsspannung (III/2)     | 160 V       |
| Bemessungsspannung (II/2)      | 320 V       |
| Anschluss gemäß Norm           | EN-VDE      |
| Nennstrom $I_N$                | 8 A         |
| Nennspannung $U_N$             | 160 V       |
| Belastungsstrom maximal        | 8 A         |
| Isolierstoff                   | PA          |
| Brennbarkeitsklasse nach UL 94 | V0          |
| Nennspannung UL/CUL Usegroup B | 250 V       |
| Nennstrom UL/CUL Usegroup B    | 8 A         |
| Nennspannung UL/CUL Usegroup D | 300 V       |
| Nennstrom UL/CUL Usegroup D    | 8 A         |

#### Approbationen



Approbationen

CB, CUL, GOST, UL, VDE-PZI

#### CUL

|                    |       |
|--------------------|-------|
| Nennspannung $U_N$ | 300 V |
| Nennstrom $I_N$    | 8 A   |

#### UL

|                    |       |
|--------------------|-------|
| Nennspannung $U_N$ | 300 V |
| Nennstrom $I_N$    | 8 A   |

### Zubehör

| Artikel           | Bezeichnung              | Beschreibung   |
|-------------------|--------------------------|--|
| <b>Markierung</b> |                          |  |
| 0804109           | SK 3,81/2,8:FORTL.ZAHLEN | Kennzeichnungskarte, längs bedruckt, selbstklebend, 10-teiliger Kennzeichnungstreifen, 14 gleiche Dekaden beschriftet mit 1-10, 11-20 usw. bis 91-(99)100, ausreichend für 140 Klemmen |

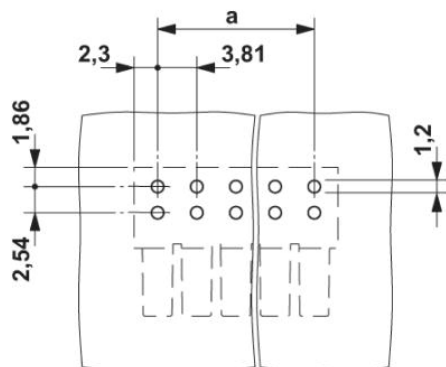
### Ergänzende Produkte

| Artikel          | Bezeichnung          | Beschreibung   |
|------------------|----------------------|--|
| <b>Allgemein</b> |                      |  |
| 1897885          | EMC 1,5/10-G-3,81    | Grundgehäuse, Nennstrom: 8 A, Bemessungsspannung (III/2): 160 V, Rastermaß: 3,81 mm, Farbe: grün, Metalloberfläche: Sn, Montage: Einpressen  |
| 1860728          | EMCV 1,5/10-G-3,81   | Grundgehäuse, Nennstrom: 8 A, Bemessungsspannung (III/2): 160 V, Rastermaß: 3,81 mm, Farbe: grün, Metalloberfläche: Sn, Montage: Einpressen  |
| 1857964          | IMC 1,5/10-ST-3,81   | Steckerteil, Nennstrom: 8 A, Bemessungsspannung (III/2): 160 V, Rastermaß: 3,81 mm, Farbe: grün, Metalloberfläche: Sn  |
| 1803358          | MC 1,5/10-G-3,81     | Grundgehäuse, Nennstrom: 8 A, Bemessungsspannung (III/2): 160 V, Rastermaß: 3,81 mm, Farbe: grün, Metalloberfläche: Sn, Montage: Löten   |
| 1908842          | MC 1,5/10-G-3,81 THT | Grundgehäuse, Nennstrom: 8 A, Bemessungsspannung (III/2): 160 V, Rastermaß: 3,81 mm, Farbe: schwarz, Metalloberfläche: Sn, Montage: SMD/THT/THR, Anwenderinformationen und Designempfehlungen zur Through Hole Reflow Technologie finden Sie unter : <a href="http://www.combicon.com">http://www.combicon.com</a> |
| 1830033          | MCD 1,5/10-G-3,81    | Grundgehäuse, Nennstrom: 8 A, Bemessungsspannung (III/2): 160 V, Rastermaß: 3,81 mm, Farbe: grün, Metalloberfläche: Sn, Montage: Löten, Bei Kombination mit MCV-Steckerteilen ist jeweils ein MCVW- und ein MCVR-Stecker zu verwenden.   |
| 1843156          | MCD 1,5/10-G1-3,81   | Grundgehäuse, Nennstrom: 8 A, Bemessungsspannung (III/2): 160 V, Rastermaß: 3,81 mm, Farbe: grün, Metalloberfläche: Sn, Montage: Löten, Bei Kombination mit MCV-Steckerteilen ist jeweils ein MCVW- und ein MCVR-Stecker zu verwenden.   |
| 1830486          | MCDV 1,5/10-G-3,81   | Grundgehäuse, Nennstrom: 8 A, Bemessungsspannung (III/2): 160 V, Rastermaß: 3,81 mm, Farbe: grün, Metalloberfläche: Sn, Montage: Löten, Bei Kombination mit MCV-Steckerteilen ist jeweils ein MCVW- und ein MCVR-Stecker zu verwenden.   |
| 1847819          | MCDV 1,5/10-G1-3,81  | Grundgehäuse, Nennstrom: 8 A, Bemessungsspannung (III/2): 160 V, Rastermaß: 3,81 mm, Farbe: grün, Metalloberfläche: Sn, Montage: Löten, Bei Kombination mit MCV-Steckerteilen ist jeweils ein MCVW- und ein MCVR-Stecker zu verwenden.   |

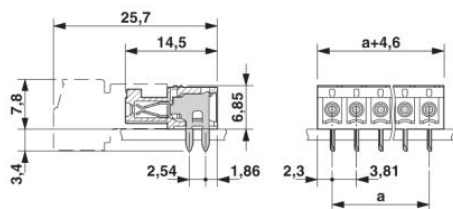
|         |                     |   |
|---------|---------------------|---|
| 1861808 | MCO 1,5/10-GL-3,81  | Grundgehäuse, Nennstrom: 8 A, Bemessungsspannung (III/2): 160 V, Rastermaß: 3,81 mm, Farbe: grün, Metalloberfläche: Sn, Montage: Löten      |
| 1861727 | MCO 1,5/10-GR-3,81  | Grundgehäuse, Nennstrom: 8 A, Bemessungsspannung (III/2): 160 V, Rastermaß: 3,81 mm, Farbe: grün, Metalloberfläche: Sn, Montage: Löten      |
| 1803507 | MCV 1,5/10-G-3,81   | Grundgehäuse, Nennstrom: 8 A, Bemessungsspannung (III/2): 160 V, Rastermaß: 3,81 mm, Farbe: grün, Metalloberfläche: Sn, Montage: Löten      |
| 1837515 | MCVDU 1,5/10-G-3,81 | Grundgehäuse, Nennstrom: 8 A, Bemessungsspannung (III/2): 160 V, Rastermaß: 3,81 mm, Farbe: grün, Metalloberfläche: Sn, Montage: Löten      |
| 1832811 | MCVK 1,5/10-G-3,81  | Steckerteil, Nennstrom: 8 A, Bemessungsspannung (III/2): 160 V, Rastermaß: 3,81 mm, Farbe: grün, Metalloberfläche: Sn, Montage: Tragschiene |
| 1827350 | SMC 1,5/10-G-3,81   | Grundgehäuse, Nennstrom: 8 A, Bemessungsspannung (III/2): 160 V, Rastermaß: 3,81 mm, Farbe: grün, Metalloberfläche: Sn, Montage: Löten      |

## Zeichnungen

### Bohrplan/Lötpadgeometrie



### Maßzeichnung



**Adresse**

PHOENIX CONTACT GmbH & Co. KG  
Flachmarktstr. 8  
32825 Blomberg, Germany  
Tel +49 5235 3 00  
Fax +49 5235 3 1200  
<http://www.phoenixcontact.com>



© 2010 Phoenix Contact  
Technische Änderungen vorbehalten