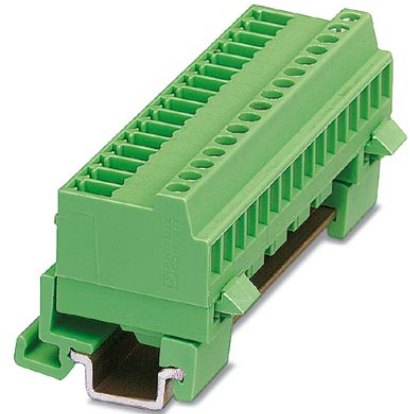


MCVK 1,5/16-G-3,81

Artikelnummer: 1832879

<http://eshop.phoenixcontact.de/phoenix/treeViewClick.do?UID=1832879>

Steckerteil, Nennstrom: 8 A, Bemessungsspannung (III/2): 160 V,
Rastermaß: 3,81 mm, Farbe: grün, Metalloberfläche: Sn, Montage:
Tragschiene

Kaufmännische Daten

GTIN (EAN)	4017918051617
Hinweis	Auftragsgebundene Fertigung
VPE	50 Stk.
Zolltarif	85369010
Produktschlüssel	05103

Produkthinweise

WEEE/RoHS konform seit:
01.01.2003



<http://download.phoenixcontact.de>
Bitte beachten Sie, dass die hier angegebenen Daten dem Online-Katalog entnommen sind. Die vollständigen Informationen und Daten entnehmen Sie bitte der Anwenderdokumentation. Es gelten die Allgemeinen Nutzungsbedingungen für Internet-Downloads.

Technische Daten**Maße / Pole**

Rastermaß	3,81 mm
Polzahl	16
Schraubengewinde	M2

Anzugsdrehmoment min	0,22 Nm
Anzugsdrehmoment max	0,25 Nm

Technische Daten

Artikelfamilie	MCVK 1,5/ -G
Isolierstoffgruppe	I
Bemessungsstoßspannung (III/3)	2,5 kV
Bemessungsstoßspannung (III/2)	2,5 kV
Bemessungsstoßspannung (II/2)	2,5 kV
Bemessungsspannung (III/2)	160 V
Bemessungsspannung (II/2)	320 V
Anschluss gemäß Norm	EN-VDE
Nennstrom I_N	8 A
Nennspannung U_N	160 V
Nennquerschnitt	1,5 mm ²
Isolierstoff	PA
Brennbarkeitsklasse nach UL 94	V0
Lehrdorn	A1
Abisolierlänge	7 mm

Anschlussdaten

2 Leiter gleichen Querschnitts starr min	0,14 mm ²
2 Leiter gleichen Querschnitts starr max	0,5 mm ²
2 Leiter gleichen Querschnitts flexibel min	0,14 mm ²
2 Leiter gleichen Querschnitts flexibel max	0,75 mm ²
2 Leiter gleichen Querschnitts flexibel m. AEH ohne Kunststoffhülse min	0,25 mm ²
2 Leiter gleichen Querschnitts flexibel m. AEH ohne Kunststoffhülse max	0,34 mm ²
2 Leiter gleichen Querschnitts flexibel m. TWIN-AEH mit Kunststoffhülse min	0,5 mm ²
2 Leiter gleichen Querschnitts flexibel m. TWIN-AEH mit Kunststoffhülse max	0,5 mm ²

Approbationen



Approbationen CSA, CUL, UL

CSA

Nennspannung U _N	300 V
Nennstrom I _N	8 A
AWG/kcmil	28-16

CUL

Nennspannung U _N	300 V
Nennstrom I _N	8 A
AWG/kcmil	30-14

UL

Nennspannung U _N	300 V
Nennstrom I _N	8 A
AWG/kcmil	30-14

Zubehör

Artikel	Bezeichnung	Beschreibung
Markierung		
0804109	SK 3,81/2,8:FORTL.ZAHLEN	Kennzeichnungskarte, längs bedruckt, selbstklebend, 10-teiliger Kennzeichnungstreifen, 14 gleiche Dekaden beschriftet mit 1-10, 11-20 usw. bis 91-(99)100, ausreichend für 140 Klemmen

Stecker/Adapter

1734634	CP-MSTB	Kodierprofil, wird in die Nut am Steckerteil bzw. invertierten Grundgehäuse eingeschoben, aus rotem Isolierstoff
---------	---------	--

Werkzeug

1205037	SZS 0,4X2,5	Schraubendreher Schlitz, passend für alle Schraubklemmen bis zu 1,5 mm ² -Anschlussquerschnitt, Klinge: 0,4 x 2,5 mm
---------	-------------	---

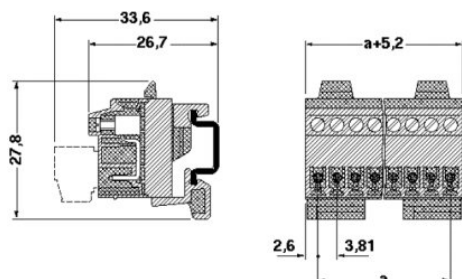
Ergänzende Produkte

Artikel	Bezeichnung	Beschreibung
Allgemein		
1851180	FK-MCP 1,5/16-ST-3,81	Steckerteil, Nennstrom: 8 A, Bemessungsspannung (III/2): 160 V, Rastermaß: 3,81 mm, Farbe: grün, Metalloberfläche: Sn
1850806	FRONT-MC 1,5/16-ST-3,81	Steckerteil, Nennstrom: 8 A, Bemessungsspannung (III/2): 160 V, Rastermaß: 3,81 mm, Farbe: grün, Metalloberfläche: Sn

1862713	IMC 1,5/16-G-3,81	Grundgehäuse, Nennstrom: 8 A, Bemessungsspannung (III/2): 160 V, Rastermaß: 3,81 mm, Farbe: grün, Metalloberfläche: Sn, Montage: Löten
1875564	IMCV 1,5/16-G-3,81	Grundgehäuse, Nennstrom: 8 A, Bemessungsspannung (III/2): 160 V, Rastermaß: 3,81 mm, Farbe: grün, Metalloberfläche: Sn, Montage: Löten
1803714	MC 1,5/16-ST-3,81	Steckerteil, Nennstrom: 8 A, Bemessungsspannung (III/2): 160 V, Rastermaß: 3,81 mm, Farbe: grün, Metalloberfläche: Sn
1852312	MCC 1/16-STZ-3,81	Steckerteil, Nennstrom: 8 A, Bemessungsspannung (III/2): 160 V, Rastermaß: 3,81 mm, Farbe: grün, Metalloberfläche: Sn, Zugehörige Crimp-Buchsenkontakte mit Angaben zu Strom [A] und Leiterquerschnittsbereich [mm ²]: 5A/MCC-MT 0,2-0,35 (1859988); 8A/MCC-MT 0,5-1,0 (1859991)
1827266	MCVR 1,5/16-ST-3,81	Steckerteil, Nennstrom: 8 A, Bemessungsspannung (III/2): 160 V, Rastermaß: 3,81 mm, Farbe: grün, Metalloberfläche: Sn
1827114	MCVW 1,5/16-ST-3,81	Steckerteil, Nennstrom: 8 A, Bemessungsspannung (III/2): 160 V, Rastermaß: 3,81 mm, Farbe: grün, Metalloberfläche: Sn
1897539	QC 0,5/16-ST-3,81	Steckerteil, Nennstrom: 6 A, Bemessungsspannung (III/2): 320 V, Rastermaß: 3,81 mm, Farbe: grün, Metalloberfläche: Sn

Zeichnungen

Maßzeichnung



Adresse

PHOENIX CONTACT GmbH & Co. KG
Flachsmarktstr. 8
32825 Blomberg, Germany
Tel +49 5235 3 00
Fax +49 5235 3 1200
<http://www.phoenixcontact.com>



© 2010 Phoenix Contact
Technische Änderungen vorbehalten