



Isolvin® IWS Wellrohre

Hauptmerkmale

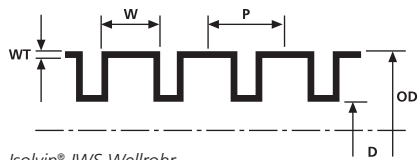
Die aus Polyamid 6 hergestellten Wellrohre zeichnen sich vor allem durch ihre gute Beständigkeit gegenüber Ölen, Treibstoffen und Lösungsmitteln aus. Sie sind abriebfest und bieten einen guten mechanischen Schutz sowie eine gute Biegewechselfestigkeit.

Anwendungen

IWS Wellrohre schützen Kabel und Leitungen vor allem in Schaltschränken, im Maschinen- und Anlagenbau sowie in Personen- und Lastkraftwagen.



Isolvin® IWS Wellrohr.



Isolvin® IWS Wellrohr

Materialdaten

Material	Polyamid 6 (PA6)
Farbe	Schwarz (BK)
Betriebstemperatur	-40 °C bis +120 °C, kurzfristig bis +150 °C
Brandschutzeigenschaften	entspricht UL94 HB, entspricht FMVSS 302



Technische Daten

Art.-Nr.	Typ	Außen Ø OD	Innen Ø D	Wanddicke (WT)	Wendelbreite (P)	Breite (W)
169-22450	IWS4.5	7,1	5,0	0,3	2,2	1,3
169-22750	IWS7.5	10,0	6,7	0,15	2,7	1,8
169-22850	IWS8.5	11,7	8,4	0,20	2,4	1,5
169-22100	IWS10	13,0	9,9	0,25	2,7	1,8
169-22120	IWS12	15,7	12,2	0,30	3,1	2,2
169-22130	IWS13	15,8	12,7	0,30	2,7	1,8
169-22140	IWS14	18,5	14,2	0,30	3,3	2,3
169-22160	IWS16	18,9	15,0	0,40	2,6	1,4
169-22170	IWS17	21,2	16,6	0,30	3,3	2,3
169-22190	IWS19	24,3	19,3	0,40	3,3	2,2
169-22220	IWS22	25,4	21,3	0,40	3,1	2,2
169-22230	IWS23	28,3	23,2	0,40	3,4	2,3
169-22260	IWS26	31,2	25,8	0,40	3,4	2,3
169-22290	IWS29	34,5	29,0	0,40	3,4	2,3

Alle Maße in mm. Technische Änderungen vorbehalten.

Geschlitzte Wellrohre und andere Materialien sind auf Anfrage erhältlich.