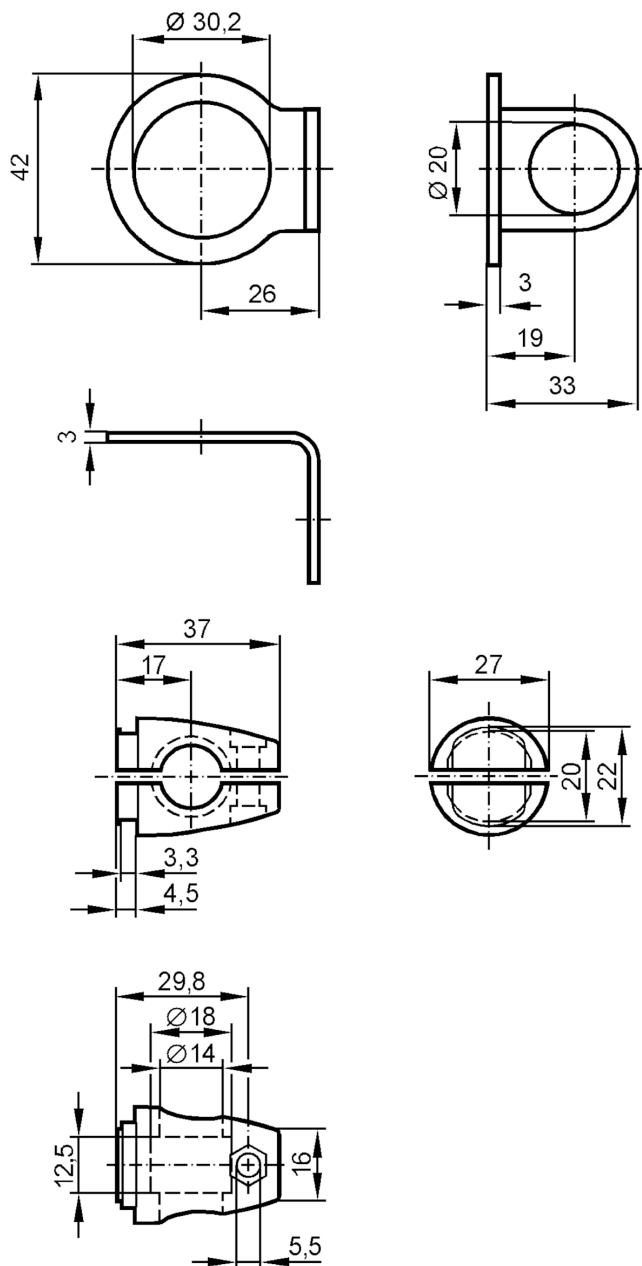


Montageset für Positionssensoren

SYSTEM COMPONENT M30 BOLT



Einsatzbereich

Ausführung

Klemmzylindermontage

Mechanische Daten

Gewicht

[g]

213,5

Montageart

Fläche; (M12)

Abmessungen

[mm]

Ø 30,2

Werkstoffe

Halteelement: 1.4571 (Edelstahl / 316Ti); Klemmzylinder: 1.4408 (Edelstahl)

Zubehör

Lieferumfang

Schraube: 1 x M12 x 55

Bemerkungen

Verpackungseinheit

1 Stück