

Produktdatenblatt

Art. Nr. 81.000.6322.0

Schaltnetzteil WIPOS PB1 12-2

wipos Schaltnetzteil, Ausgang: 12 V DC / 2A, (einstellbar 12-14 V DC) dauerkurzschlussfest, Eingang: 90-264 V AC / 120-375 V DC, einphasig, Reiheneinbaugerät 2TE



Art. Nr.	81.000.6322.0
EAN	4049088106163
Bestelleinheit	1 Stück

Zulassungen

Technische Daten
Allgemein

Anschlussart	Schraubanschluss
Anzahl der Phasen	1-phasige Stromversorgung
Geeignet für Reiheneinbau	ja
Befestigungsart, sonstige	nein
Befestigungsart, Wandmontage	nein
Tragschienenmontage möglich	ja
Werkstoff des Gehäuses	Kunststoff
Betriebstemperatur min.	-40 °C
Betriebstemperatur max.	71 °C
Relative Feuchte min.	20 %
Relative Feuchte max.	95 %
Lagertemperatur / Transport min.	-40 °C
Lagertemperatur / Transport max.	85 °C
Schutzart (IP)	IP20
Verschmutzungsgrad	2
Parallel-Betrieb möglich	nein

Technische Daten

Leistungsfaktorkorrekturfilter (PFC)	nein
Funktionsanzeige	"DC OK" LED grün (U(o) 9...10,8V)
Funktionsanzeige "DC Low"	"DC LOW" LED rot (U(o) < 9...10,8V)
Kurzschlusschutz	Strombegrenzung (hiccup mode)
Überlastschutz min.	120 %
Überlastschutz max.	160 %
Wirkungsgrad	84 %

Ausgangsspannungsgenauigkeit	1 %
Netzregelung	# 1 %
Lastschwankung	# 1 %
Temperaturkoeffizient	±0,03%/K
Welligkeit und Rauschen	< 0,05 V
Haltezeit 115V AC	> 20 ms
Haltezeit 230V AC	> 100 ms
Trennspannung Eingang AC	3000 V
Trennspannung Ausgang DC	4242 V
Trennwiderstand (Ein-/Ausgang)	100 MOhm
Derating	61°C...71°C: 2,5 %/K
Kühlung	Freie Konvektion
MTBF	798.000h
Anschlussquerschnitt (Input)	min. 0,5mm ² (AWG24)max. 2,5mm ² (AWG12)
Anschlussquerschnitt (Output)	min. 0,5mm ² (AWG24)max. 2,5mm ² (AWG12)
Abisolierlänge	7 mm
Anzugsdrehmoment max.	0,6 Nm
Bedienelement "Adj"	Trimmerpotentiometer zur Feineinstellung von U(out)
CE-Norm	EN61000-6-3, EN 55022 Class B, EN61000-3-2, EN61000-3-3, EN61000-6-2, EN55024, EN61000-4-2, Level 4, EN61000-4-3 Level 3, EN61000-4-4 Level 4, EN61000-4-5 L-N Level 3, L/N-FG Level 4, EN61000-4-6 Level 3, EN61000-4-8 Level 4, EN61000-4-11, ENV 50204 Level 2, EN61204-3
Zulassung cULus	UL 508 Listed, UL60950-1 Recognized
Anzahl Plusanschlüsse (+)	2
Anzahl Minusanschlüsse (-)	2
Weiter Klemmenanschlüsse	L, N

Ausgang

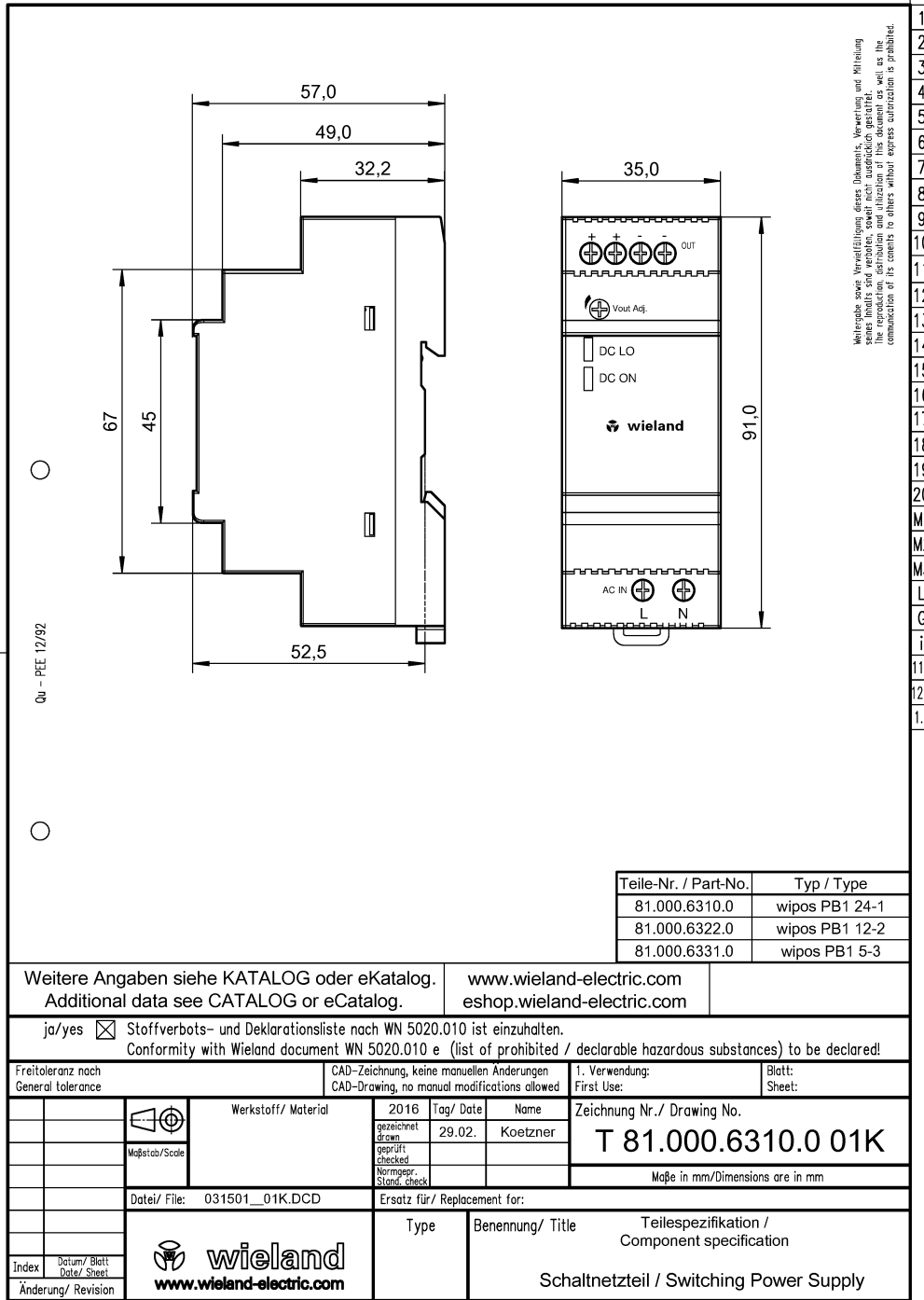
Ausgangsspannungsart	DC
Leistungsabgabe	24 W
Ausgangsspannung geregelt	ja
Ausgangsspannung	12 V
Ausgangsstrom	2 A

Eingang

Art der Eingangsspannung	AC/DC
Eingangsspannungsbereich	90 V
Min. Eingangsspannung	90 V
Max. Eingangsspannung	264 V
Nennfrequenz min.	47 Hz
Nennfrequenz max.	63 Hz
Eingangsstrom 115 V AC typ.	0,45 A
Eingangsstrom 115 V AC max.	0,6 A
Max. Einschaltstrom	40 A
Eingangssicherung	T2A / 250V (intern)
Eingangsschutz	Varistor

Abmessungen

Tiefe	56,5 mm
Breite	35 mm
Höhe	91 mm
Montageabstand Horizontal	25 mm
Montageabstand Vertikal	25 mm
Gewicht	130 g



Weitergabe sowie Vervielfältigung dieses Dokuments, Verwertung und Mitteilung desselben ist ohne schriftliche Genehmigung der Wieland Electric AG. The disclosure, distribution, reproduction, copying, or communication of its contents to others without express authorization is prohibited.

A
1
2
3
4
5
6
7
8
9
10
11
12
13
14
15
16
17
18
19
20
M1
M2
M3
L
G
i
11.1
12.1
1.1

Teile-Nr. / Part-No.	Typ / Type
81.000.6310.0	wipos PB1 24-1
81.000.6322.0	wipos PB1 12-2
81.000.6331.0	wipos PB1 5-3

Weitere Angaben siehe KATALOG oder eKatalog. Additional data see CATALOG or eCatalog.		www.wieland-electric.com eshop.wieland-electric.com			
ja/yes <input checked="" type="checkbox"/> Stoffverbots- und Deklarationsliste nach WN 5020.010 ist einzuhalten. Conformity with Wieland document WN 5020.010 e (list of prohibited / declarable hazardous substances) to be declared!					
Freitoleranz nach General tolerance	CAD-Zeichnung, keine manuellen Änderungen CAD-Drawing, no manual modifications allowed	1. Verwendung: First Use:	Blatt: Sheet:		
	Werkstoff/ Material	2016	Tag/ Date	Name	Zeichnung Nr./ Drawing No. T 81.000.6310.0 01K
		gezeichnet drawn	29.02.	Koetzner	
	Maßstab/Scale	geprüft checked			Maße in mm/Dimensions are in mm
		Normgepr. Stand. check			
Datei/ File:	031501_01K.DCD				
Ersatz für/ Replacement for:					
	www.wieland-electric.com	Type	Benennung/ Title Teilespezifikation / Component specification		
		Schaltnetzteil / Switching Power Supply			
Index	Datum/ Blatt Date/ Sheet				
Änderung/ Revision					