

1) aktive Fläche, 2) Gehäuse, 3) Deckel



### Allgemeine Merkmale

Baureihe	M05
Grundnorm	IEC 60947-5-2
Lieferumfang	Mutter (2x)
Sensitivität	justierbar am Basisgerät
Zulassung/Konformität	CE cULus WEEE

### Elektrische Merkmale

Bemessungsisolationsspannung $U_i$	75 V DC
Betriebsspannung $U_b$	4...8 VDC
Gebrauchskategorie	DC-13
Restwelligkeit max. (% von $U_e$ )	10 %
Schaltfrequenz	100 Hz

### Elektrischer Anschluss

Anschluss	Snap-In IP40, Binder 719-Buchse
Kabellänge L	2 m
Kurzschlusschutz	nicht relevant
Verpolungssicher	nicht relevant

### Erfassungsbereich/Messbereich

Hysterese H max. (% von Sr)	20.0 %
Messbereich	0.1...1 mm
Nennschaltabstand $S_n$	1 mm
Temperaturdrift max. (% von Sr)	20 %
Wiederholgenauigkeit max. (% von Sr)	2 %

### Funktionale Sicherheit

MTTF (40 °C)	1813 a
--------------	--------

### Material

Aktive Fläche, Material	PTFE
Deckelmaterial	POM
Gehäusematerial	Edelstahl (1.4301)
Mantelmaterial	PUR

### Mechanische Merkmale

Abmessung	Ø 5 x 29 mm
Anzugsdrehmoment	2 Nm
Baugröße	M5x0.5
Einbau	bündig einbaubar
Gewinde (A)	M5x0.5

### Schnittstelle

Schnittstelle	Sonderschnittstelle
---------------	---------------------

### Umgebungsbedingungen

Schutzart	IP67
Umgebungstemperatur	-10...70 °C
Verschmutzungsgrad	1

### Zusatztext

Benötigtes Zubehör, Sensorverstärker BAE SA-...

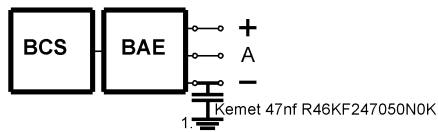
Weitergehende Informationen zu MTTF bzw. B10d siehe MTTF / B10d Zertifikat

Die Angabe des MTTF- / B10d-Wertes stellt keine verbindlichen Beschaffenheits- und/oder Lebensdauerzusagen dar; es handelt sich lediglich um Erfahrungswerte ohne bindenden Charakter. Durch diese Wertangaben wird auch nicht die Verjährungsfrist von Mängelansprüchen verlängert oder sonst in irgend einer Form beeinflusst..

### Connector Drawings



### Installation remarks



1) Maschinenerde