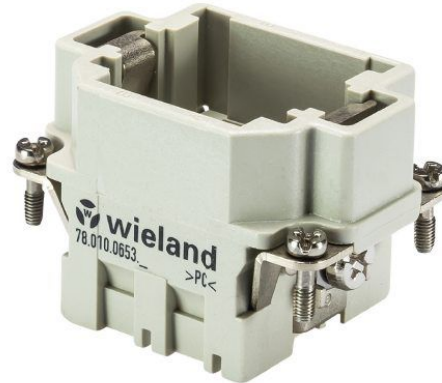


Produktdatenblatt

Art. Nr. 78.010.0653.0

Modulrahmen FLE MRS 6

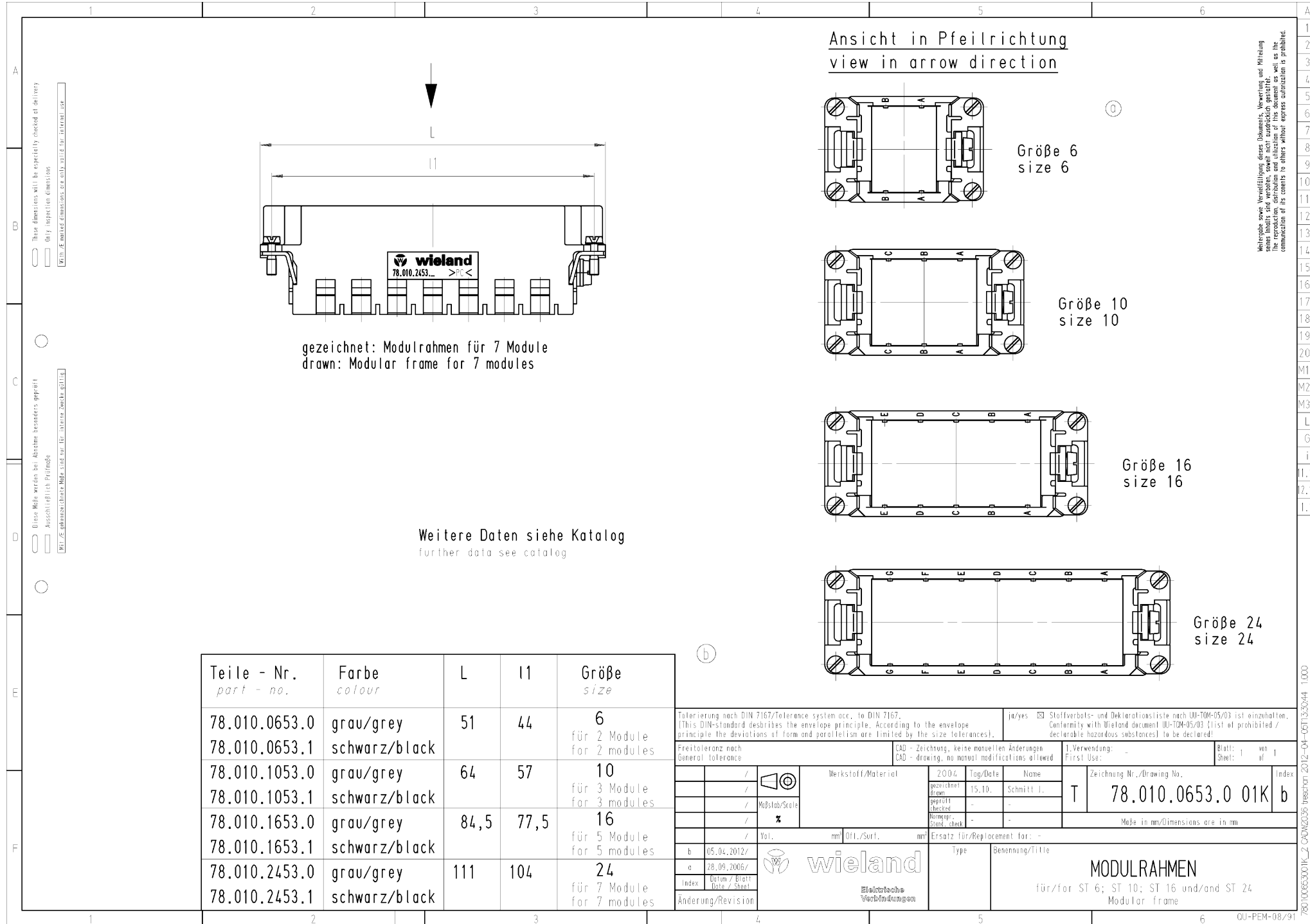
Modulares Steckverbindersystem, Modulrahmen Stecker mit 2 Steckplätzen, grau



| | |
|----------------|---------------|
| Art. Nr. | 78.010.0653.0 |
| EAN | 4015573447424 |
| Bestelleinheit | 10 Stück |

Zulassungen
Technische Daten
Allgemein

| | |
|--|--------------|
| Farbe | grau |
| Ausführung | Stifteinsatz |
| Einsatztemperaturbereich min. | -40 °C |
| Einsatztemperaturbereich max. | 120 °C |
| Werkstoff | Kunststoff |
| Brennbarkeitsklasse des Isolierstoffs nach UL 94 | V0 |
| Baugröße | 6 |
| Anzahl der Positionen | 2 |
| Erdungsanschluss | ja |
| Betätigungswerkzeug / Anzugsdrehmoment Schutzleiterschrauben | Z2/1,2 Nm |
| Betätigungswerkzeug / Anzugsdrehmoment Befestigungsschrauben | Z1/0,5 Nm |



gezeichnet: Modulrahmen für 7 Module
drawn: Modular frame for 7 modules

Weitere Daten siehe Katalog
further data see catalog

| Teile - Nr. part - no. | Farbe colour | L | 11 | Größe size |
|---------------------------|-----------------|------|------|-------------------------------|
| 78.010.0653.0 | grau/grey | 51 | 44 | 6 |
| 78.010.0653.1 | schwarz/black | | | für 2 Module for 2 modules |
| 78.010.1053.0 | grau/grey | 64 | 57 | 10 |
| 78.010.1053.1 | schwarz/black | | | für 3 Module for 3 modules |
| 78.010.1653.0 | grau/grey | 84,5 | 77,5 | 16 |
| 78.010.1653.1 | schwarz/black | | | für 5 Module for 5 modules |
| 78.010.2453.0 | grau/grey | 111 | 104 | 24 |
| 78.010.2453.1 | schwarz/black | | | für 7 Module for 7 modules |

(b)

Tolerierung nach DIN 7167/Tolerance system acc. to DIN 7167.
(This DIN-standard describes the envelope principle. According to the envelope principle the deviations of form and parallelism are limited by the size tolerances).

Freitoleranz nach General tolerance

CAD - Zeichnung, keine manuellen Änderungen
CAD - drawing, no manual modifications allowed

1. Verwendung: -
First Use:

Blatt: 1 von 1
Sheet: 1 of 1

Zeichnung Nr./Drawing No. 78.010.0653.0 01K b

Werkstoff/Material 2004 Tag/Date Name
gezeichnet 15.10. Schmitt J.
geprüft
Erlaubt/Allowed
Normpr. /Stand. check

Maße in mm/Dimensions are in mm

Vol. mm Off./Sort. mm Ersatz für/Replacement for: -

05.04.2012/ 28.09.2006/

wieland

Typ Benennung/Title
MODULRAHMEN
für/for ST 6; ST 10; ST 16 und/and ST 24
Modular frame

Änderung/Revision

Weitergabe sowie Vervielfältigung dieses Dokuments, Verwertung und Mitteilung seines Inhalts sind verboten, soweit nicht ausdrücklich gestattet. Die Reproduktion, Verbreitung und Vervielfältigung dieses Dokuments ist ohne schriftliche Genehmigung der Wieland-Gruppe ist nicht zulässig.