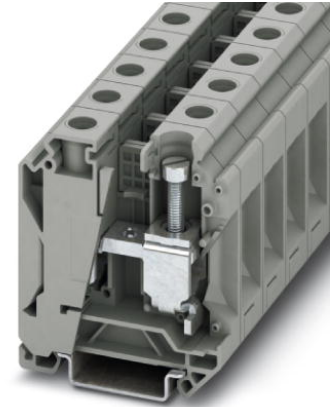


UK 35 N BU

Artikelnummer: 3058350

Abbildung zeigt die Farbvariante grau

<http://eshop.phoenixcontact.de/phoenix/treeViewClick.do?UID=3058350>

Durchgangsreihenklemme, Anschlussart: Schraubanschluss,
Belastungsstrom: 125 A, Querschnitt: 10 mm² - 35 mm², Breite: 16
mm, Farbe: blau

| Kaufmännische Daten | |
|---------------------|---------------------|
| GTIN (EAN) | 4046356477284 |
| VPE | 50 Stk. |
| Zolltarif | 85369010 |
| Produktschlüssel | 01000 |
| Katalogseitenangabe | Seite 345 (CL-2009) |

ProdukthinweiseWEEE/RoHS konform seit:
30.03.2009

<http://download.phoenixcontact.de>
Bitte beachten Sie, dass die
hier angegebenen Daten dem
Online-Katalog entnommen sind.
Die vollständigen Informationen
und Daten entnehmen Sie bitte
der Anwenderdokumentation.
Es gelten die Allgemeinen
Nutzungsbedingungen für Internet-
Downloads.

| Zubehör | | |
|------------------------|-----------------------------|---|
| Artikel | Bezeichnung | Beschreibung |
| Allgemein | | |
| 5022876 | AP 3 CM | Abdeckprofil, zum Abdecken von Klemmleisten, wird auf Abdeckprofilträger AP 3-TU, AP 3-TNS 35 gerastet, beschriftbar mit Einsteckstreifen AP-ES. An den Enden und in Abständen von ca. 40 cm ist ein Abdeckprofilträger zu setzen. Lieferlänge: nach Kundenwunsch |
| 5022672 | AP 3-TNS 35 | Plombierbarer Abdeckprofilträger, zur Montage auf NS NS 35/7,5-Tragschiene, zur Befestigung des Abdeckprofils AP 3, mit Kunststoff-Rändelmutter M5, Platzbedarf: 13 mm |
| Brücken | | |
| 0201333 | FBI 2-15 | Feste Brücke, Polzahl: 2, Farbe: silberfarben |
| 0205203 | KBI- 15 | Kettenbrücke, Polzahl: 1, Farbe: silberfarben |
| Montage | | |
| 3022276 | CLIPFIX 35-5 | Schnellmontage-Endhalter, für Tragschiene NS 35/7,5 oder Tragschiene NS 35/15, bestückbar mit Zackband ZB 5 und ZBF 5, Klemmleistenmarker KLM 2 und KLM, Parkmöglichkeit für FBS...5, FBS...6, KSS 5, KSS 6, Breite: 5,15 mm, Farbe: grau |
| 1201442 | E/UK | Endhalter, zur Montage auf Tragschiene NS 32 oder NS 35/7,5 |
| 0801762 | NS 35/ 7,5 CU UNPERF 2000MM | Hutprofil-Tragschiene, Material: Kupfer, ungelocht, Höhe 7,5 mm, Breite 35 mm, Länge: 2 m |
| 0801733 | NS 35/ 7,5 PERF 2000MM | Hutprofil-Tragschiene, Material: Stahl verzinkt und dickschichtpassiviert, gelocht, Höhe 7,5 mm, Breite 35 mm, Länge: 2 m |
| 0801681 | NS 35/ 7,5 UNPERF 2000MM | Hutprofil-Tragschiene, Material: Stahl, ungelocht, Höhe 7,5 mm, Breite 35 mm, Länge: 2 m |
| 1201895 | NS 35/15 CU UNPERF 2000MM | Hutprofil-Tragschiene, Material: Kupfer, ungelocht, 1,5 mm dick, Höhe 15 mm, Breite 35 mm, Länge: 2 m |
| 1201730 | NS 35/15 PERF 2000MM | Hutprofil-Tragschiene, Material: Stahl, gelocht, Höhe 15 mm, Breite 35 mm, Länge: 2 m |
| 1201714 | NS 35/15 UNPERF 2000MM | Hutprofil-Tragschiene, Material: Stahl, ungelocht, Höhe 15 mm, Breite 35 mm, Länge: 2 m |
| Stecker/Adapter | | |
| 0311647 | PS-MT | Prüfstecker |
| 0205290 | PSB 6/5/6 | Prüfsteckerbuchse, Farbe: silberfarben |
| Werkzeug | | |
| 1205079 | SZS 1,0X6,5 | Schraubendreher Schlitz, passend für alle Schraubklemmen mit einem Anschlussquerschnitt über 16 mm², Klinge: 1,0 x 6,5 mm |

Zeichnungen

Schaltplan



Adresse

PHOENIX CONTACT GmbH & Co. KG
Flachsmarktstr. 8
32825 Blomberg, Germany
Tel +49 5235 3 00
Fax +49 5235 3 1200
<http://www.phoenixcontact.com>



© 2010 Phoenix Contact
Technische Änderungen vorbehalten