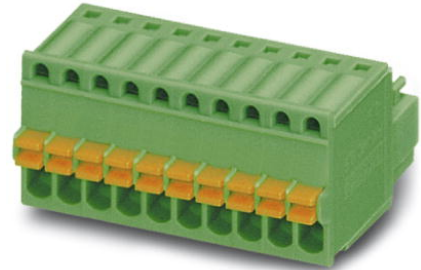


FK-MC 0,5/ 7-ST-2,5

Artikelnummer: 1881370

Abbildung zeigt eine 10-polige Variante des Artikels

<http://eshop.phoenixcontact.de/phoenix/treeViewClick.do?UID=1881370>Steckerteil, Nennstrom: 4 A, Bemessungsspannung (III/2): 160 V,
Rastermaß: 2,5 mm, Farbe: grün, Metalloberfläche: Sn

Kaufmännische Daten

| | |
|---------------------|---------------------|
| GTIN (EAN) | 4017918156626 |
| VPE | 50 Stk. |
| Zolltarif | 85366990 |
| Produktschlüssel | 05161 |
| Katalogseitenangabe | Seite 136 (CC-2009) |

Produkthinweise

WEEE/RoHS konform seit:
01.01.2003

<http://download.phoenixcontact.de>
Bitte beachten Sie, dass die hier angegebenen Daten dem Online-Katalog entnommen sind. Die vollständigen Informationen und Daten entnehmen Sie bitte der Anwenderdokumentation. Es gelten die Allgemeinen Nutzungsbedingungen für Internet-Downloads.

Technische Daten

Maße / Pole

| | |
|-----------|--------|
| Rastermaß | 2,5 mm |
| Maß a | 15 mm |
| Polzahl | 7 |

Technischen Daten

| | |
|--------------------------------|---|
| Artikelfamilie | FK-MC 0,5/ -ST |
| Isolierstoffgruppe | I |
| Bemessungsstoßspannung (III/3) | 1,5 kV |
| Bemessungsstoßspannung (III/2) | 2,5 kV |
| Bemessungsstoßspannung (II/2) | 2,5 kV |
| Bemessungsspannung (III/2) | 160 V |
| Bemessungsspannung (II/2) | 320 V |
| Anschluss gemäß Norm | EN-VDE |
| Nennstrom I_N | 4 A |
| Nennspannung U_N | 100 V |
| Nennquerschnitt | 0,5 mm ² |
| Belastungsstrom maximal | 4 A (bei 0,5 mm ² Leiterquerschnitt) |
| Isolierstoff | PA |
| Brennbarkeitsklasse nach UL 94 | V0 |
| Abisolierlänge | 8 mm |
| Nennspannung UL/CUL Usegroup B | 125 V |
| Nennstrom UL/CUL Usegroup B | 4 A |

Anschlussdaten

| | |
|---|----------------------|
| Leiterquerschnitt starr min | 0,14 mm ² |
| Leiterquerschnitt starr max | 0,5 mm ² |
| Leiterquerschnitt flexibel min | 0,14 mm ² |
| Leiterquerschnitt flexibel max | 0,5 mm ² |
| Leiterquerschnitt flexibel m. Aderendhülse ohne Kunststoffhülse min | 0,25 mm ² |
| Leiterquerschnitt flexibel m. Aderendhülse ohne Kunststoffhülse max | 0,5 mm ² |
| Leiterquerschnitt AWG/kcmil min | 26 |
| Leiterquerschnitt AWG/kcmil max | 20 |
| AWG nach UL/CUL min | 28 |
| AWG nach UL/CUL max | 20 |

Approbationen



Approbationen

CB, CUL, GOST, UL, VDE-PZI

CUL

| | |
|-----------------------------|-------|
| Nennspannung U _N | 125 V |
| Nennstrom I _N | 4 A |
| AWG/kcmil | 28-20 |

UL

| | |
|-----------------------------|-------|
| Nennspannung U _N | 125 V |
| Nennstrom I _N | 4 A |
| AWG/kcmil | 28-20 |

Zubehör

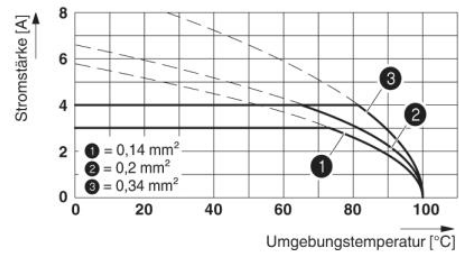
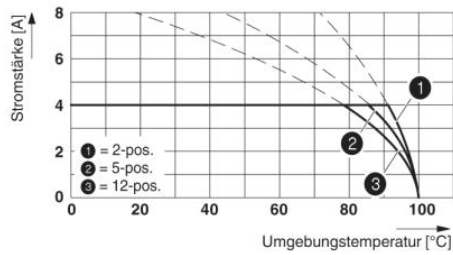
| Artikel | Bezeichnung | Beschreibung |
|-------------------|--------------------------|--|
| Markierung | | |
| 0804853 | SK 2,54/2,8:FORTL.ZAHLEN | Kennzeichnungskarte, längs bedruckt, selbstklebend, 10-teiliger Kennzeichnungsstreifen, 14 gleiche Dekaden beschriftet mit 1-10, 11-20 usw. bis 91-99, ausreichend für 140 Klemmen |
| Werkzeug | | |
| 1205202 | SZS 0,4X2,0 | Schraubendreher Schlitz, passend für alle Schraubklemmen bis zu 1,5 mm ² -Anschlussquerschnitt, Klingbreite: 2,5 mm, ohne Approbationen |

Ergänzende Produkte

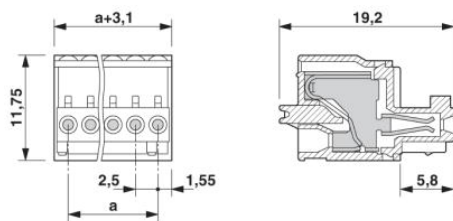
| Artikel | Bezeichnung | Beschreibung |
|------------------|--------------------|---|
| Allgemein | | |
| 1881493 | MC 0,5/ 7-G-2,5 | Grundgehäuse, Nennstrom: 4 A, Bemessungsspannung (III/2): 160 V, Rastermaß: 2,5 mm, Farbe: grün, Metalloberfläche: Sn, Montage: Löten |
| 1894859 | MCD 0,5/ 7-G1-2,5 | Grundgehäuse, Nennstrom: 4 A, Bemessungsspannung (III/2): 160 V, Rastermaß: 2,5 mm, Farbe: grün, Metalloberfläche: Sn, Montage: Löten |
| 1894969 | MCDV 0,5/ 7-G1-2,5 | Grundgehäuse, Nennstrom: 4 A, Bemessungsspannung (III/2): 160 V, Rastermaß: 2,5 mm, Farbe: grün, Metalloberfläche: Sn, Montage: Löten |
| 1881600 | MCV 0,5/ 7-G-2,5 | Grundgehäuse, Nennstrom: 4 A, Bemessungsspannung (III/2): 160 V, Rastermaß: 2,5 mm, Farbe: grün, Metalloberfläche: Sn, Montage: Löten |

Zeichnungen

Diagramm



Maßzeichnung



Adresse

PHOENIX CONTACT GmbH & Co. KG
Flachmarktstr. 8
32825 Blomberg, Germany
Tel +49 5235 3 00
Fax +49 5235 3 1200
<http://www.phoenixcontact.com>



© 2010 Phoenix Contact
Technische Änderungen vorbehalten