



Allgemeine Merkmale

Zulassung/Konformität	CE cULus WEEE
-----------------------	---------------------

Anzeige/Bedienung

Betriebsspannungsanzeige	LED grün
Funktionsanzeige (Pin 4)	LED gelb

Elektrische Merkmale

Betriebsspannung Ub	30 VDC
Nennstrom (40 °C)	4.0 A

Elektrischer Anschluss

Anschluss	M12x1-Buchse, gerade, 5-polig, A-codiert
Anzahl Pins	5
Anzahl der Leiter	3
Kabel	PVC grau, 5 m, schleppkettentauglich
Kabel, Biegeradius min., feste Verlegung	5 x D
Kabel, Biegeradius min., flexible Verlegung	10 x D
Kabel, Biegezyklen min.	2 Mio.
Kabeldurchmesser D	4.50 mm ±0.15 mm
Leiterquerschnitt	0.34 mm ²
Stecker-Konfiguration	gerade
System	umspritzt

Material

Griffkörpermaterial	PUR
Kabelmantelmaterial	PVC
Kontaktmaterial	Bronze
Kontaktträgermaterial	PUR
Überwurfmutter-Material	Zinkdruckguss

Mechanische Merkmale

Anzugsdrehmoment Kabelstecker	0.6 Nm
Beschleunigung max., Schleppkette	5 m/s ²
Kabeleigenschaften	schleppkettentauglich
Kabellänge L	5.00 m
Kabelmantel, Farbe	grau
Verfahrgeschwindigkeit max., Schleppkette	200 m/min
Verfahrweg horizontal max., Schleppkette	5 m
Verfahrweg vertikal max., Schleppkette	2 m

Schnittstelle

Schaltausgang	PNP Schließer (NO)
---------------	--------------------

Anschlussleitungen
BCC M415-0000-1A-004-VX8334-050
Bestellcode: BCC0345

BALLUFF

Umgebungsbedingungen

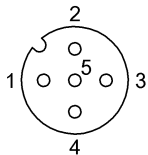
Kabeltemperatur UL max., feste Verlegung	80 °C
Kabeltemperatur UL max., flexible Verlegung	80 °C

Kabeltemperatur, Schleppkette	-5...60 °C
Kabeltemperatur, feste Verlegung	-40...105 °C
Kabeltemperatur, flexible Verlegung	-5...105 °C
Schutzart	IP67, IP68, IP69K

Zusatztext

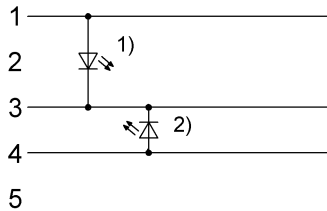
Kabelaufbau nach UL-AWM Style 2517
Silikonfrei
Flammwidrigkeit nach IEC 60332-1-2
Schutzart nach IEC 60529 oder ISO 20653, nur im verschraubten Zustand mit dem dazugehörigen Gegenstück.

Connector Drawings



PIN 1: braun
PIN 3: blau
PIN 4: schwarz

Wiring Diagrams



1) LED grün = Betriebsanzeige
2) LED gelb = Funktion