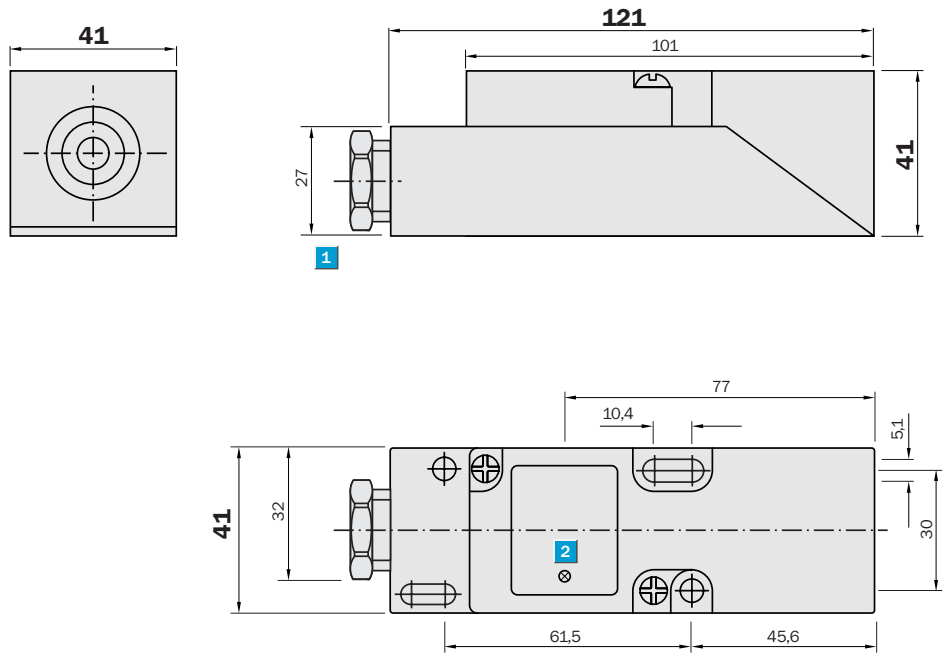


Schaltabstand
15 / 20 mm

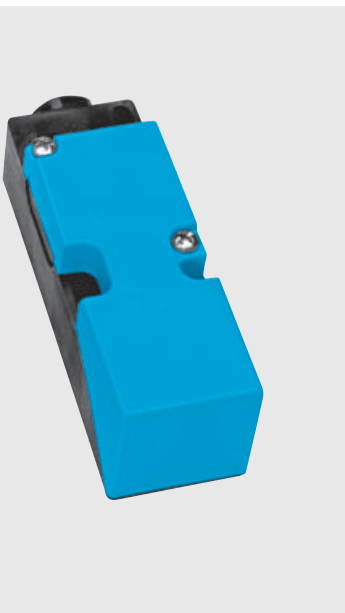
Induktiver Sensor

- Variabel montierbare Schaltzone
- Großer Versorgungsspannungsbereich in AC und DC
- Programmierbarer Schaltausgang: Schließer oder Öffner
- Schutzart IP 65
- Klemmenanschluss

Maßbild



- 1 Anschluss
- 2 Anzeige-LED

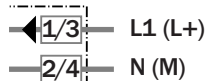


Anschlussart

- IQ40-15BUP-KKO
- IQ40-20NUP-KKO



Klemmen M20 x 1,5



Technische Daten		IQ40-	15BUP -KKO	20NUP -KKO										
Schaltabstand S_n	15 mm													
	20 mm													
Elektrische Ausführung	AC/DC 2-Leiter													
Versorgungsspannung U_v	AC/DC 20 ... 250 V													
Spannungsabfall U_d AC/DC	$\leq 6,5$ V / ≤ 6 V													
Dauerstrom I_a	≤ 350 mA AC (... + 50 °C)													
Dauerstrom I_a	≤ 250 mA AC (... + 80 °C)													
Dauerstrom I_a	≤ 100 mA DC													
Kurzzeitstrom I_k	2,2 A (20 ms/0,5 Hz)													
Mindestlaststrom	> 5 mA													
Reststrom	$\leq 2,5$ mA (250 V AC)													
Reststrom	$\leq 1,3$ mA (110 V AC)													
Reststrom	$\leq 0,8$ mA (24 V DC)													
Bereitschaftsverzögerung t_v	≤ 8 ms													
Hysterese H, von s_r	1 ... 15 %													
Reproduzierbarkeit R	≤ 10 % (U_b und T_a konstant) ¹⁾													
Temperaturdrift, von s_r	± 10 %													
EMV	Nach EN 60947-5-2													
Ausgangsfunktion	Programmierbar													
Einbauart	Bündig													
	Nicht bündig													
Anschlussart	Klemmenanschluss, Klemmen M20 x 1,5													
Schutzart	IP 65 ²⁾													
VDE-Schutzklasse	<input type="checkbox"/>													
Schaltfolge max AC/DC	20 Hz / 55 Hz													
Abmessungen	40 x 40 x 121 mm ³⁾													
Einschaltimpulsunterdrückung	✓													
Schock-/Schwingbeanspruchung	30 g, 11 ms/10 ... 55 Hz, 1 mm													
Umgebungstemperatur T_a	-25 °C ... +80 °C													
Gehäusewerkstoff	Kunststoff													

¹⁾ von s_r

²⁾ nach EN 60529

³⁾ Breite x Höhe x Tiefe

Bestell-Informationen

Typ	Bestell-Nr.
IQ40-15BUP-KKO	7 902 136
IQ40-20NUP-KKO	7 902 137