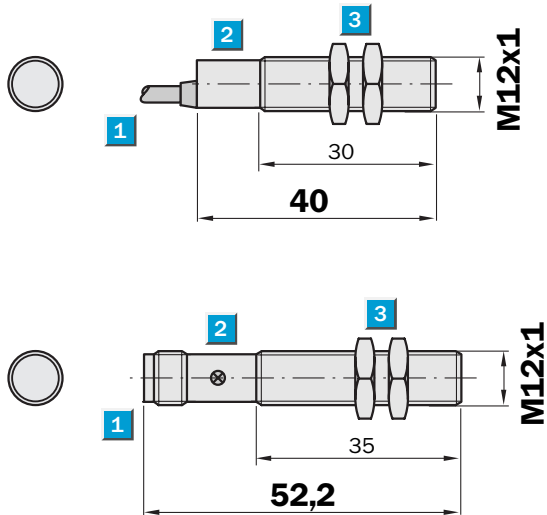


Schaltabstand
4 mm

Induktiver Sensor

- Erhöhter Schaltabstand
- Hohe Schaltfrequenz
- Kurzschlusschutz (getaktet)
- Robustes Messinggehäuse, vernickelt mit Feingewinde M12 x 1 mm
- Schutzart IP 67

Maßbild

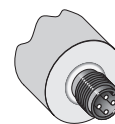
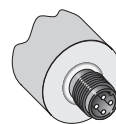
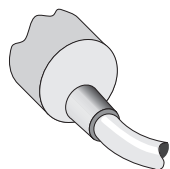


- 1 Anschluss
- 2 Anzeige-LED
- 3 Befestigungsmuttern (2 x); SW 17, Metall



Anschlussart

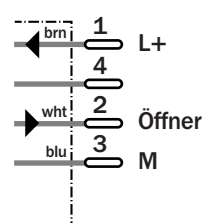
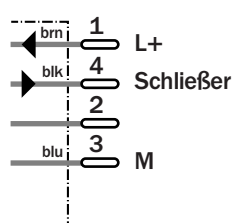
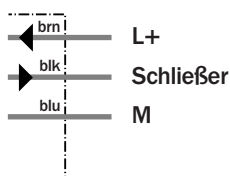
IM12-04BNS-ZWK	IM12-04BNS-ZCK	IM12-04BNO-ZCK
IM12-04BPS-ZWK	IM12-04BPS-ZCK	IM12-04BPO-ZCK



3 x 0,22 mm²

M12, 4-polig

M12, 4-polig



Siehe Kapitel Zubehör

Befestigungstechnik
Steckverbindung, M12, 4-polig

Technische Daten		IM12-	04BNS-ZWK	04BPS-ZWK	04BNO-ZCK	04BNS-ZCK	04BPO-ZCK	04BPS-ZCK				
Schaltabstand S_n	4 mm											
Elektrische Ausführung	DC 3-Leiter											
Versorgungsspannung U_v	DC 10 ... 30 V											
Restwelligkeit U _{ss}	≤ 10 % ¹⁾											
Spannungsabfall U _d	≤ 1,5 V ²⁾											
Stromaufnahme	≤ 10 mA ³⁾											
Dauerstrom I_a	≤ 300 mA											
Bereitschaftsverzögerung t _v	≤ 100 ms											
Hysterese H, von s _r	1 ... 15 %											
Reproduzierbarkeit R	≤ 5 % (U _b und T _a konstant) ⁴⁾											
Temperaturdrift, von s _r	± 10 %											
EMV	Nach EN 60947-5-2											
Schaltausgang	NPN											
	PNP											
Ausgangsfunktion	Schließerfunktion											
	Öffnerfunktion											
Einbauart	Bündig ⁵⁾											
Anschlussart	Leitung, PVC, 2 m											
	Steckverbindung, M12, 4-polig											
Schutzart	IP 67 ⁶⁾											
Schaltfolge max.	2.000 Hz											
Abmessungen	M12 x 1 ⁷⁾											
Drahtbruchschutz	✓											
Kurzschlusschutz	✓ ⁸⁾											
Verpolungsschutz	✓											
Einschaltimpulsunterdrückung	✓											
Schock-/Schwingbeanspruchung	30 g, 11 ms/10 ... 55 Hz, 1 mm											
Umgebungstemperatur T _a	-25 °C ... +75 °C											
Gehäusewerkstoff	Messing vernickelt, Kunststoff											
Anzugsdrehmoment	7 Nm											

¹⁾ von U_b
²⁾ bei I_a max

³⁾ ohne Last
⁴⁾ von s_r

⁵⁾ siehe Einbauhinweise
⁶⁾ nach EN 60529

⁷⁾ Gewindedurchmesser x Steigung (mm)
⁸⁾ (getaktet)

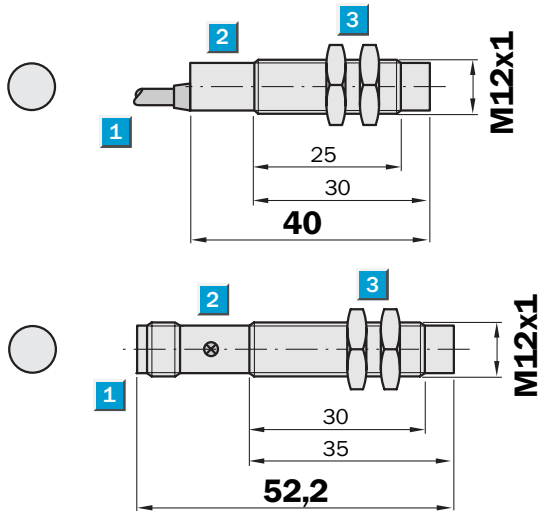
Bestell-Informationen	
Typ	Bestell-Nr.
IM12-04BNS-ZWK	6 025 683
IM12-04BPS-ZWK	6 025 682
IM12-04BNO-ZCK	6 025 859
IM12-04BNS-ZCK	6 025 681
IM12-04BPO-ZCK	6 025 680
IM12-04BPS-ZCK	6 025 679

**Schaltabstand
8 mm**

Induktiver Sensor

- Erhöhter Schaltabstand
- Hohe Schaltfrequenz
- Kurzschlusschutz (getaktet)
- Robustes Messinggehäuse, vernickelt mit Feingewinde M12 x 1 mm
- Schutzart IP 67

Maßbild

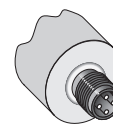
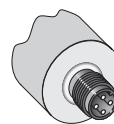
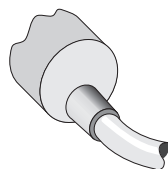


- 1 Anschluss
- 2 Anzeige-LED
- 3 Befestigungsmuttern (2 x); SW 17, Metall



Anschlussart

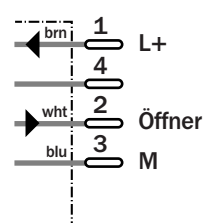
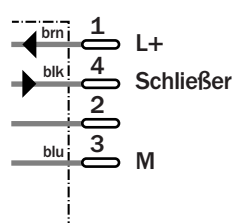
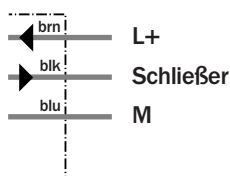
IM12-08NNS-ZWK	IM12-08NNS-ZCK	IM12-08NNO-ZCK
IM12-08NPS-ZWK	IM12-08NPS-ZCK	IM12-08NPO-ZCK



3 x 0,22 mm²

M12, 4-polig

M12, 4-polig



Siehe Kapitel Zubehör

Befestigungstechnik
Steckverbindung, M12, 4-polig

Technische Daten		IM12-	08NNS-ZWK	08NPS-ZWK	08NNS-ZCK	08NNO-ZCK	08NPO-ZCK	08NPS-ZCK				
Schaltabstand S_n	8 mm											
Elektrische Ausführung	DC 3-Leiter											
Versorgungsspannung U_v	DC 10 ... 30 V											
Restwelligkeit U_{ss}	$\leq 10\%$ ¹⁾											
Spannungsabfall U_d	$\leq 1,5\text{ V}$ ²⁾											
Stromaufnahme	$\leq 10\text{ mA}$ ³⁾											
Dauerstrom I_a	$\leq 300\text{ mA}$											
Bereitschaftsverzögerung t_v	$\leq 100\text{ ms}$											
Hysterese H, von s_r	1 ... 15 %											
Reproduzierbarkeit R	$\leq 5\%$ (U_b und T_a konstant) ⁴⁾											
Temperaturdrift, von s_r	$\pm 10\%$											
EMV	Nach EN 60947-5-2											
Schaltausgang	NPN											
	PNP											
Ausgangsfunktion	Schließerfunktion											
	Öffnerfunktion											
Einbauart	Nicht bündig											
Anschlussart	Leitung, PVC, 2 m											
	Steckverbindung, M12, 4-polig											
Schutzart	IP 67 ⁵⁾											
Schaltfolge max.	2.000 Hz											
Abmessungen	M12 x 1 ⁶⁾											
Drahtbruchschutz	✓											
Kurzschlusschutz	✓ ⁷⁾											
Verpolungsschutz	✓											
Einschaltimpulsunterdrückung	✓											
Schock-/Schwingbeanspruchung	30 g, 11 ms/10 ... 55 Hz, 1 mm											
Umgebungstemperatur T_a	-25 °C ... +75 °C											
Gehäusewerkstoff	Messing vernickelt, Kunststoff											
Anzugsdrehmoment	7 Nm											

¹⁾ von U_b
²⁾ bei I_a max

³⁾ ohne Last
⁴⁾ von s_r

⁵⁾ nach EN 60529
⁶⁾ Gewindedurchmesser x Steigung (mm)

⁷⁾ (getaktet)

Bestell-Informationen	
Typ	Bestell-Nr.
IM12-08NNS-ZWK	6 025 685
IM12-08NPS-ZWK	6 025 684
IM12-08NNS-ZCK	6 025 687
IM12-08NNO-ZCK	6 025 860
IM12-08NPO-ZCK	6 025 688
IM12-08NPS-ZCK	6 025 686