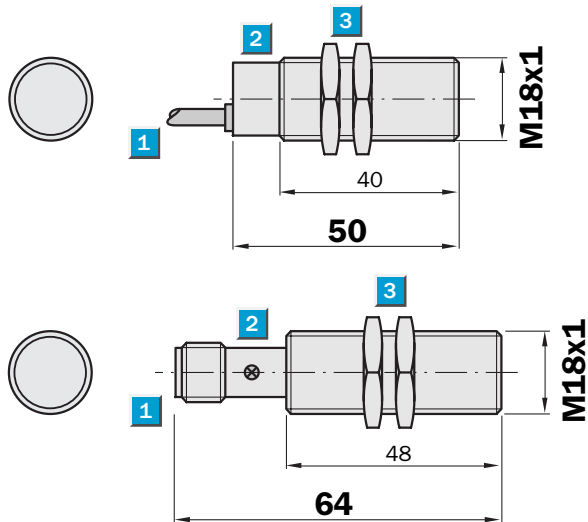


**Schaltabstand
5 mm**

Induktiver Sensor

- Kurzschlusschutz (getaktet)
- Robustes Messinggehäuse, vernickelt mit Feingewinde M18 x 1 mm
- Schutzart IP 67
- Hohe Schaltfrequenz

Maßbild

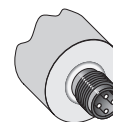
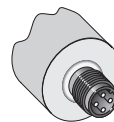
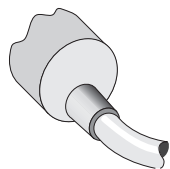


- 1 Anschluss
- 2 Anzeige-LED
- 3 Befestigungsmuttern (2 x); SW 24, Metall



Anschlussart

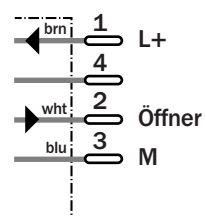
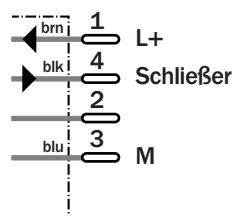
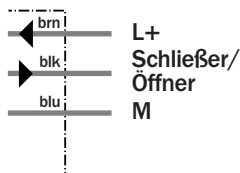
IM18-05BNS-ZW1	IM18-05BNS-ZC1	IM18-05BPO-ZC1
IM18-05BPO-ZW1	IM18-05BPS-ZC1	
IM18-05BPS-ZW1		



3 x 0,34 mm²

M12, 4-polig

M12, 4-polig



Siehe Kapitel Zubehör

Befestigungstechnik
Steckverbindung, M12, 4-polig

Technische Daten		IM18-	05BNS-ZW1	05BPO-ZW1	05BPS-ZW1	05BNS-ZC1	05BPO-ZC1	05BPS-ZC1				
Schaltabstand S_n	5 mm											
Elektrische Ausführung	DC 3-Leiter											
Versorgungsspannung U_v	DC 10 ... 30 V											
Restwelligkeit U_{ss}	$\leq 10 \%$											
Spannungsabfall U_d	$\leq 1 V^{1)}$											
Stromaufnahme	$\leq 20 mA^{2)}$											
Dauerstrom I_a	$\leq 400 mA$											
Bereitschaftsverzögerung t_v	$\leq 100 ms$											
Hysterese H, von s_r	2 ... 10 %											
Reproduzierbarkeit R	$\leq 2 \%$ (U_b und T_a konstant) ³⁾											
Temperaturdrift, von s_r	$\pm 10 \%$											
EMV	Nach EN 60947-5-2											
Schaltausgang	NPN											
	PNP											
Ausgangsfunktion	Schließerfunktion											
	Öffnerfunktion											
Einbauart	Bündig											
Anschlussart	Leitung, PVC, 2 m											
	Steckverbindung, M12, 4-polig											
Schutzart	IP 67 ⁴⁾											
Schaltfolge max.	600 Hz											
Abmessungen	M18 x 1 ⁵⁾											
Kurzschlusschutz	✓ ⁶⁾											
Verpolungsschutz	✓											
Einschaltimpulsunterdrückung	✓											
Schock-/Schwingbeanspruchung	30 g, 11 ms/10 ... 55 Hz, 1 mm											
Umgebungstemperatur T_a	-25 °C ... +70 °C											
Gehäusewerkstoff	Messing vernickelt, Kunststoff											
Anzugsdrehmoment	30 Nm											

¹⁾ bei I_a max
²⁾ unbetätigt

³⁾ von s_r
⁴⁾ nach EN 60529

⁵⁾ Gewindedurchmesser x Steigung (mm)
⁶⁾ (getaktet)

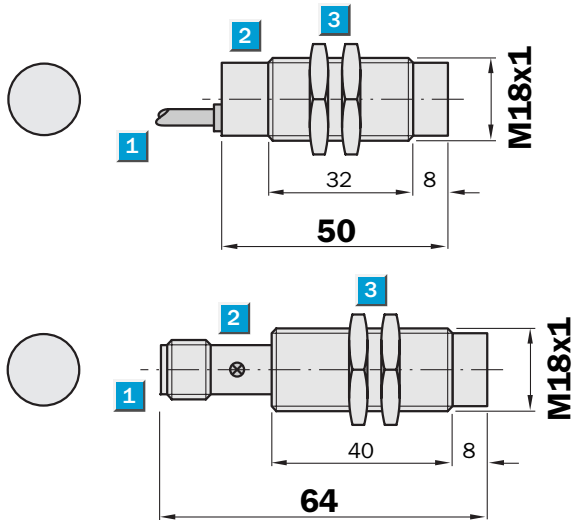
Bestell-Informationen	
Typ	Bestell-Nr.
IM18-05BNS-ZW1	6 011 988
IM18-05BPO-ZW1	6 011 989
IM18-05BPS-ZW1	6 011 987
IM18-05BNS-ZC1	6 011 992
IM18-05BPO-ZC1	6 011 993
IM18-05BPS-ZC1	6 011 991

**Schaltabstand
8 mm**

Induktiver Sensor

- Kurzschlusschutz (getaktet)
- Robustes Messinggehäuse, vernickelt mit Feingewinde M18 x 1 mm
- Schutzart IP 67
- Hohe Schaltfrequenz

Maßbild

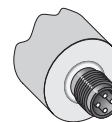
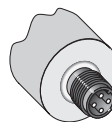
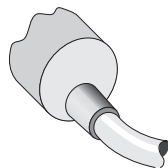


- 1 Anschluss
- 2 Anzeige-LED
- 3 Befestigungsmuttern (2 x); SW 24, Metall



Anschlussart

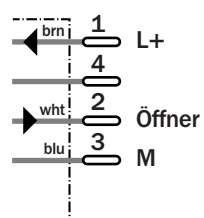
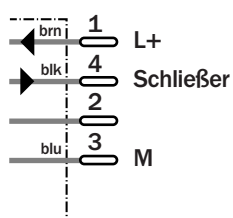
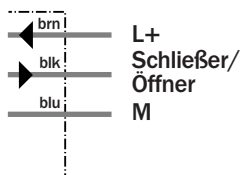
IM18-08NNO-ZW1	IM18-08NNS-ZC1	IM18-08NPO-ZC1
IM18-08NNS-ZW1	IM18-08NPS-ZC1	
IM18-08NPS-ZW1		
IM18-08NNS-ZWA		



3 x 0,34 mm²

M12, 4-polig

M12, 4-polig



Siehe Kapitel Zubehör

Befestigungstechnik
Steckverbindung, M12, 4-polig

Technische Daten		IM18-	08NN O-ZW1	08NNS -ZW1	08NPS -ZW1	08NNS -ZWA	08NNS -ZC1	08NPO -ZC1	08NPS -ZC1			
Schaltabstand S_n	8 mm											
Elektrische Ausführung	DC 3-Leiter											
Versorgungsspannung U_v	DC 10 ... 30 V											
Restwelligkeit U _{ss}	≤ 10 %											
Spannungsabfall U _d	≤ 1 V ¹⁾											
Stromaufnahme	≤ 20 mA ²⁾											
Dauerstrom I_a	≤ 400 mA											
Bereitschaftsverzögerung t _v	≤ 100 ms											
Hysterese H, von s _r	2 ... 10 %											
Reproduzierbarkeit R	≤ 2 % (U _b und T _a konstant) ³⁾											
Temperaturdrift, von s _r	± 10 %											
EMV	Nach EN 60947-5-2											
Schaltausgang	NPN											
	PNP											
Ausgangsfunktion	Öffnerfunktion											
	Schließerfunktion											
Einbauart	Nicht bündig											
Anschlussart	Leitung, PVC, 2 m											
	Leitung, PVC, 3 m											
	Steckverbindung, M12, 4-polig											
Schutzart	IP 67 ⁴⁾											
Schaltfolge max.	600 Hz											
Abmessungen	M18 x 1 ⁵⁾											
Kurzschlusschutz	✓ ⁶⁾											
Verpolungsschutz	✓											
Einschaltimpulsunterdrückung	✓											
Schock-/Schwingbeanspruchung	30 g, 11 ms/10 ... 55 Hz, 1 mm											
Umgebungstemperatur T _a	-25 °C ... +70 °C											
Gehäusewerkstoff	Messing vernickelt, Kunststoff											
Anzugsdrehmoment	30 Nm											

¹⁾ bei I_a max
²⁾ unbetätigt

³⁾ von s_r
⁴⁾ nach EN 60529

⁵⁾ Gewindedurchmesser x Steigung (mm)
⁶⁾ (getaktet)

Bestell-Informationen	
Typ	Bestell-Nr.
IM18-08NNO-ZW1	6 011 998
IM18-08NNS-ZW1	6 011 996
IM18-08NPS-ZW1	6 011 995
IM18-08NNS-ZWA	6 030 123
IM18-08NNS-ZC1	6 012 000
IM18-08NPO-ZC1	6 012 001
IM18-08NPS-ZC1	6 011 999