

## Allgemeine Merkmale

Zulassung/Konformität	CE cULus WEEE
-----------------------	---------------------

## Anzeige/Bedienung

Betriebsspannungsanzeige	LED grün
Funktionsanzeige (Pin 4)	LED gelb

## Elektrische Merkmale

Betriebsspannung Ub	30 VDC
Nennstrom (40 °C)	4.0 A

## Elektrischer Anschluss

Anschluss	M12x1-Buchse, gerade, 5-polig, A-codiert
Anzahl Pins	5
Anzahl der Leiter	3
Kabel	PUR schwarz, 5 m, schleppkettentauglich
Kabel, Biegeradius min., feste Verlegung	5 x D
Kabel, Biegeradius min., flexible Verlegung	10 x D
Kabel, Biegezyklen min.	5 Mio.
Kabeldurchmesser D	4.30 mm ±0.20 mm
Leiterquerschnitt	0.34 mm <sup>2</sup>
Stecker-Konfiguration	gerade
System	umspritzt

## Material

Griffkörpermaterial	PUR
Kabelmantelmaterial	PUR
Kontaktmaterial	Bronze
Kontaktträgermaterial	PUR
Überwurfmutter-Material	Zinkdruckguss

## Mechanische Merkmale

Anzugsdrehmoment Kabelstecker	0.6 Nm
Beschleunigung max., Schleppkette	5 m/s <sup>2</sup>
Kabeleigenschaften	schleppkettentauglich
Kabellänge L	5.00 m
Kabelmantel, Farbe	schwarz
Verfahrgeschwindigkeit max., Schleppkette	200 m/min
Verfahrweg horizontal max., Schleppkette	5 m
Verfahrweg vertikal max., Schleppkette	5 m

## Schnittstelle

Schaltausgang	PNP Schließer (NO)
---------------	--------------------

Anschlussleitungen  
**BCC M415-0000-1A-004-PX0334-050**  
**Bestellcode: BCC030C**

**BALLUFF**

**Umgebungsbedingungen**

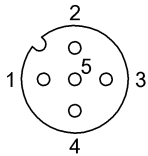
Kabeltemperatur UL max., feste Verlegung	80 °C
Kabeltemperatur UL max., flexible Verlegung	80 °C

Kabeltemperatur, Schleppkette	-25...60 °C
Kabeltemperatur, feste Verlegung	-50...90 °C
Kabeltemperatur, flexible Verlegung	-25...90 °C
Schutzart	IP67, IP68, IP69K

**Zusatztext**

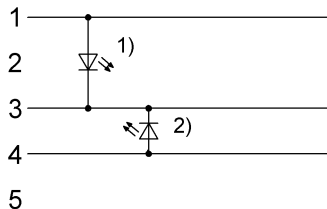
Kabelaufbau nach UL-AWM Style 20549  
Halogenfrei nach DIN VDE 0472 Teil 815  
Silikonfrei  
Flammwidrigkeit nach IEC 60332-2  
Schutzart nach IEC 60529 oder ISO 20653, nur im verschraubten Zustand mit dem dazugehörigen Gegenstück.

**Connector Drawings**



PIN 1: braun  
PIN 3: blau  
PIN 4: schwarz

**Wiring Diagrams**



1) LED grün = Betriebsanzeige  
2) LED gelb = Funktion