

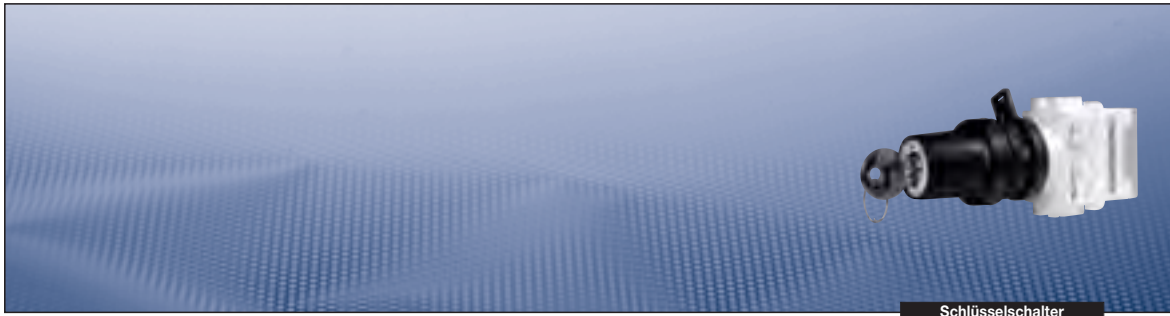
Schlüsselschalter

Technische Daten

Schlüsselschalter Typ 418 8195

Kennzeichnung nach 94/9/EG	Ⓔ II 2 G Ex ed IIC T6 / Ⓔ I M 2 Ex de I
EG-Baumusterprüfbescheinigung	PTB 97 ATEX 1081 U PTB 99 ATEX 1034 ¹⁾
Zulässige Umgebungstemperatur	-20 °C bis +40 °C -55 °C bis +55 °C (Option)
Bemessungsspannung	500 V AC
Bemessungsstrom	16 A
Bemessungsstrom mit Goldspitzkontakten	0,4 A
Bemessungsein-/Ausschaltvermögen gem. EN 60947-5-1	AC-15: U _e 250 V / I _e 6 A U _e 500 V / I _e 4 A DC-13: U _e 24 V / I _e 6 A U _e 220 V / I _e 1 A
Anschlussklemmen	2 x 2,5 mm ²
Schutzart nach EN 60529	IP66
Schaltwerk	rastend - rastend - rastend
Abmessungen (L x B x H)	ca. 59 x 31 x 45 mm
Gewicht	0,15 kg
Montageart	Ø 30,5 mm Montagelöcher
Gehäusefarbe	grau
Schließsystem	CEAG 1 (weitere auf Anfrage)

¹⁾ Mit Schutzkappe



Schlüsselschalter

Bestellcodierung für Komponente (Code 2) Code A - B - C

A	B	C
GHG 418 8195	R5	-

Code	Komponente	Code
A	Schlüsselschalter	GHG 418 8195

Code	Schaltung	Kontakte	Code Silberkontakt	Goldspitzkontakt
B	2 Ö		4	7
	2 S		5	8

Code	Bezeichnung	Code
C	I 0 II	07
	Fern 0 Ort	08
	Hand 0 Auto	09

Weitere Bezeichnungsschilder auf Anfrage.

Beispiel für Bestellcodierung (Code 2)

Schaltwerk	Kontakt-system	Bezeichnungs-schild	Bestell-Nr.			
			A	C	D	
Schlüsselschalter mit Silberkontakten, ohne Schutzkappe						
4		I 0 II	GHG 418 8195	R 5	4	07
4		FERN 0 ORT	GHG 418 8195	R 5	4	08
4		HAND 0 AUTO	GHG 418 8195	R 5	4	09
5		I 0 II	GHG 418 8195	R 5	5	07
5		FERN 0 ORT	GHG 418 8195	R 5	5	08
5		HAND 0 AUTO	GHG 418 8195	R 5	5	09

Schalter in allen Stellungen verriegelbar und Schlüssel in allen Stellungen abziehbar

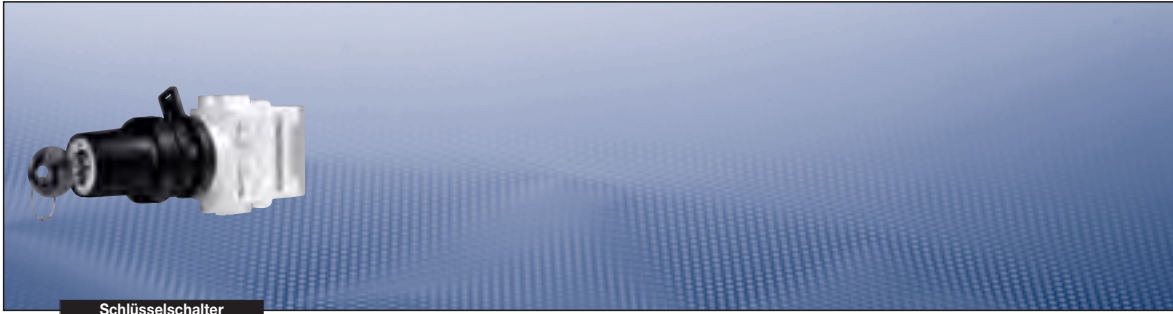
Schlüsselschalter mit Goldspitzkontakten, ohne Schutzkappe						
4		I 0 II	GHG 418 8195	R 5	7	07
4		FERN 0 ORT	GHG 418 8195	R 5	7	08
4		HAND 0 AUTO	GHG 418 8195	R 5	7	09
5		I 0 II	GHG 418 8195	R 5	8	07
5		FERN 0 ORT	GHG 418 8195	R 5	8	08
5		HAND 0 AUTO	GHG 418 8195	R 5	8	09

Zubehör

Typ	BE	Bestell-Nr.
Schutzkappe für IP66	5	GHG 410 1939 R0002

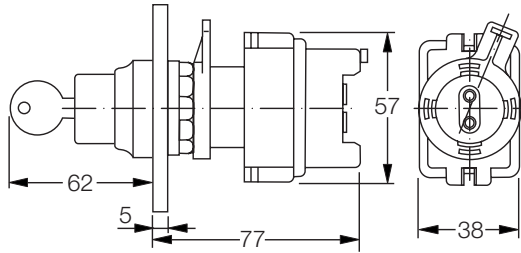
Bitte beachten Sie, dass wir nur in Bestelleinheiten (BE) laut Tabelle liefern können.

1
2
3
4
5
6
7
8
9
10
11
12

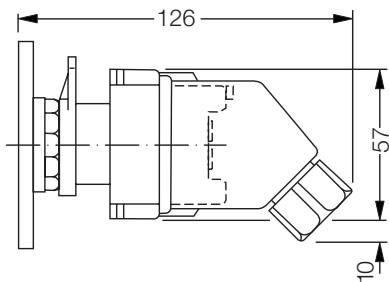


Schlüsselschalter

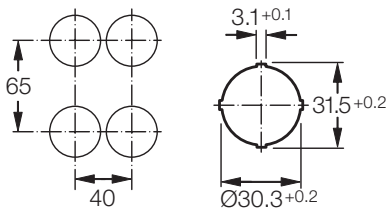
Maßzeichnungen



Schlüsselschalter ohne Schutzkappe



Schlüsselschalter mit Schutzkappe



Mindestabstände

Maßangaben in mm