

1) aktive Fläche, 2) Gehäuse, 3) Poti, 4) LED Funktionsanzeige



Allgemeine Merkmale

| | |
|-----------------------|---|
| Baureihe | M08 |
| Grundnorm | IEC 60947-5-2 |
| Lieferumfang | Mutter (2x) Schraubendreher Kurzanleitung |
| Sensitivität | Schaltabstand justierbar |
| Zulassung/Konformität | CE cULus WEEE UKCA |

Anzeige/Bedienung

| | |
|------------------|----|
| Funktionsanzeige | ja |
|------------------|----|

Elektrische Merkmale

| | |
|--|-------------|
| Bemessungsbetriebsspannung U_e DC | 24 V |
| Bemessungsbetriebsstrom I_e | 50 mA |
| Bemessungsisolationsspannung U_i | 75 V DC |
| Bereitschaftsverzug t_v max. | 100 ms |
| Betriebsspannung U_b | 11...30 VDC |
| Gebrauchskategorie | DC-13 |
| Leerlaufstrom I_o max. bei U_e | 10 mA |
| Restwelligkeit max. (% von U_e) | 10 % |
| Schaltfrequenz | 100 Hz |
| Spannungsfall statisch max. | 2 V |

Elektrischer Anschluss

| | |
|--------------------------------|-----------------------|
| Anschluss | M8x1-Stecker, 3-polig |
| Kurzschlusschutz | ja |
| Verpolungssicher | ja |
| Vertauschmöglichkeit geschützt | ja |

Erfassungsbereich/Messbereich

| | |
|--------------------------------------|------------|
| Hysterese H max. (% von Sr) | 15.0 % |
| Messbereich | 0.1...3 mm |
| Nennschaltabstand S_n | 3 mm |
| Temperaturdrift max. (% von Sr) | 15 % |
| Wiederholgenauigkeit max. (% von Sr) | 2.0 % |

Funktionale Sicherheit

| | |
|--------------|-------|
| MTTF (40 °C) | 444 a |
|--------------|-------|

Material

| | |
|-------------------------|--------------------|
| Aktive Fläche, Material | PTFE |
| Gehäusematerial | Edelstahl (1.4301) |

Mechanische Merkmale

| | |
|------------------|--------------|
| Abmessung | Ø 8 x 54 mm |
| Anzugsdrehmoment | 6 Nm |
| Baugröße | M8x1 |
| Einbau | nicht bündig |
| Gewinde (A) | M8x1 |

Schnittstelle

Schaltausgang PNP Schließer (NO)

Umgebungsbedingungen

Schutzart IP65
Umgebungstemperatur -10...70 °C
Verschmutzungsgrad 2

Zusatztext

Das Poti hat keinen festen Anschlag, sondern kann endlos gedreht werden, ohne etwas zu zerstören. Wird keine Änderung am Schaltsignal festgestellt, sollte das Poti soweit vor oder zurück gedreht werden, bis ein Signalwechsel am Ausgang stattfindet.

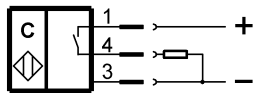
Weitergehende Informationen zu MTTF bzw. B10d siehe MTTF / B10d Zertifikat

Die Angabe des MTTF- / B10d-Wertes stellt keine verbindlichen Beschaffenheits- und/oder Lebensdauerzusagen dar; es handelt sich lediglich um Erfahrungswerte ohne bindenden Charakter. Durch diese Wertangaben wird auch nicht die Verjährungsfrist von Mängelansprüchen verlängert oder sonst in irgend einer Form beeinflusst.

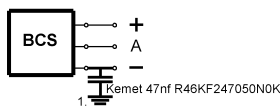
Connector Drawings



Wiring Diagrams



Installation remarks



1) Maschinenerde