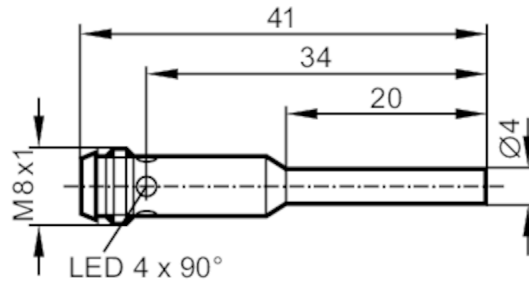


# IZ5046



## Induktiver Sensor

IZB31,5-BPKG/AS-514-TPS



### Produktmerkmale

Elektrische Ausführung	PNP
Ausgangsfunktion	Schließer
Schaltabstand [mm]	1,5
Gehäuse	Zylindrisch
Abmessungen [mm]	Ø 4 / L = 41

### Elektrische Daten

Betriebsspannung [V]	10...30 DC
Stromaufnahme [mA]	10; (24 V)
Verpolungsschutz	ja

### Ausgänge

Elektrische Ausführung	PNP
Ausgangsfunktion	Schließer
Max. Spannungsabfall Schaltausgang DC [V]	3
Dauerhafte Strombelastbarkeit des Schaltausgangs DC [mA]	100
Schaltfrequenz DC [Hz]	1800
Kurzschlusschutz	ja
Ausführung Kurzschlusschutz	getaktet
Überlastfest	ja

### Erfassungsbereich

Schaltabstand [mm]	1,5
Realschaltabstand Sr [mm]	1,5 ± 10 %
Arbeitsabstand [mm]	0...1,2

### Genauigkeit / Abweichungen

Korrekturfaktor	Stahl: 1 / Edelstahl: 0,7 / Messing: 0,5 / Aluminium: 0,4 / Kupfer: 0,3
Hysterese [% von Sr]	< 15
Schaltpunktdrift [% von Sr]	-10...10

### Umgebungsbedingungen

Umgebungstemperatur [°C]	-25...80
Schutzart	IP 67

# IZ5046



## Induktiver Sensor

IZB31,5-BPKG/AS-514-TPS

Zulassungen / Prüfungen		
EMV	EN 60947-5-2 EN 55011	Klasse B
MTTF [Jahre]	835	
UL-Zulassung	Ta	0...40 °C
	Spannungsversorgung	Class 2
	File Nummer UL	E174191

Mechanische Daten	
Gewicht [g]	19
Gehäuse	Zylindrisch
Einbauart	nicht bündig einbaubar
Abmessungen [mm]	Ø 4 / L = 41
Werkstoffe	Gehäuse: Edelstahl; aktive Fläche: POM

Anzeigen / Bedienelemente		
Anzeige	Schaltzustand	4 x 90° LED, rot

Zubehör	
Lieferumfang	Befestigungsschellen: 1

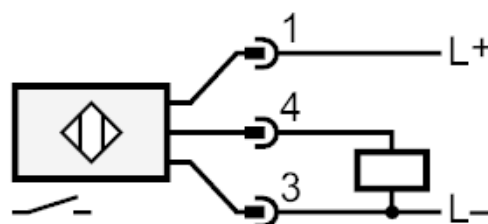
Bemerkungen	
Verpackungseinheit	1 Stück

### Elektrischer Anschluss - Stecker

Steckverbindung: 1 x M8



### Anschluss



# IZ5046

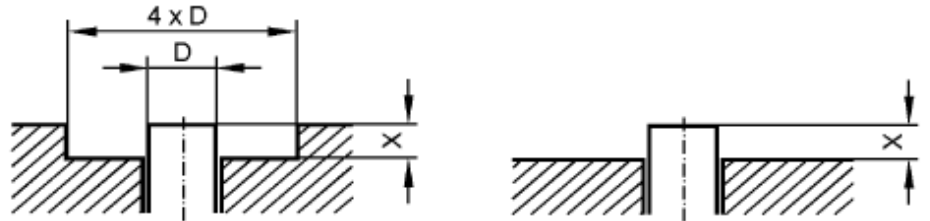


## Induktiver Sensor

IZB31,5-BPKG/AS-514-TPS

### Diagramme und Kurven

#### Montage



Für Abweichungen von  $S_r < 10\%$  sind folgende Freiräume einzuhalten  
ferromagnetische Werkstoffe  $X > 1,5 \text{ mm}$  andere Metalle  $X > 3,0 \text{ mm}$