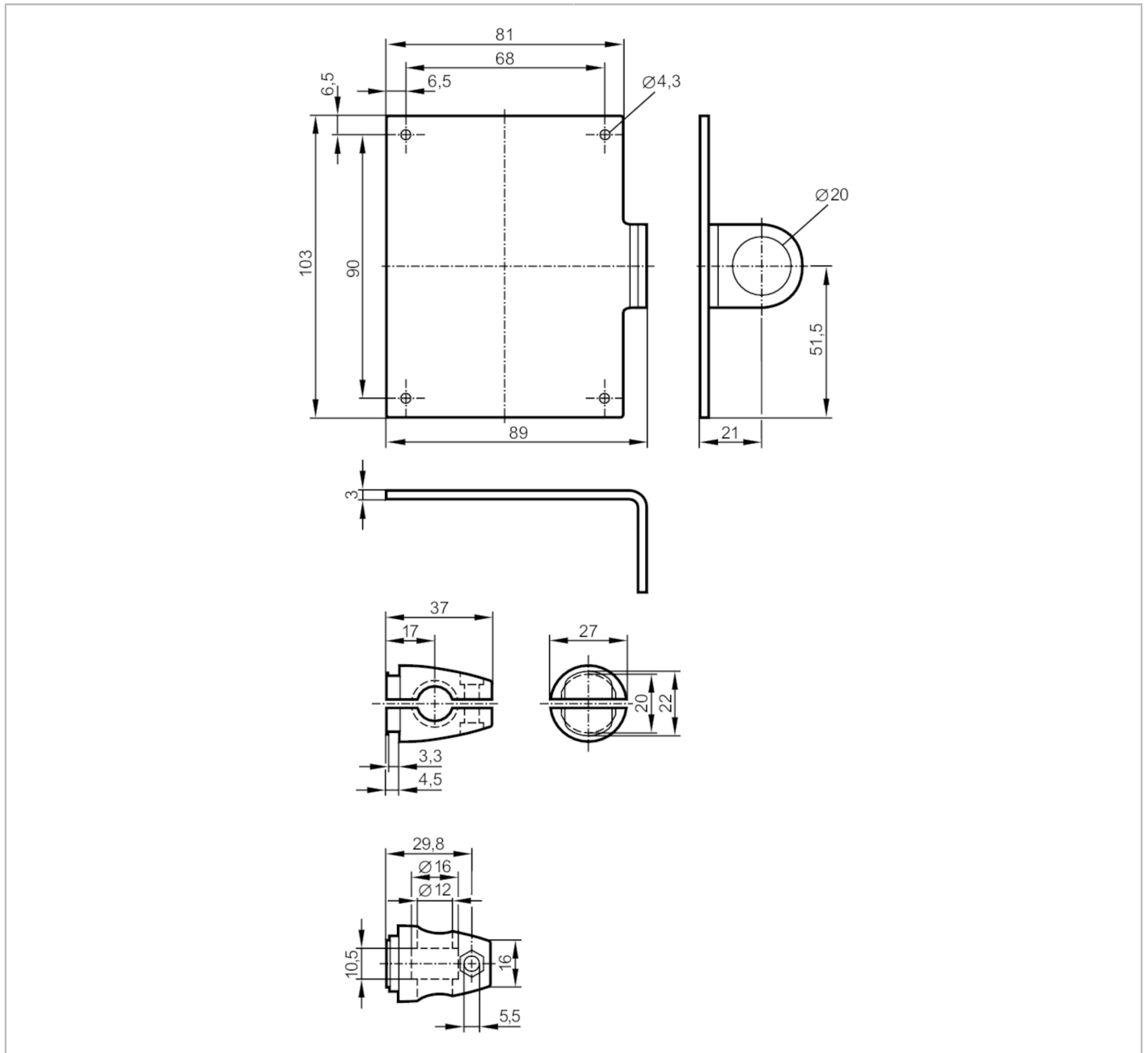


E2D108



Montageset für Beleuchtungseinheit

MOUNTING SET BACKLIGHT 50X50



Einsatzbereich	
Ausführung	Klemmzylindermontage
Mechanische Daten	
Gewicht [g]	314
Werkstoffe	Montageplatte: 1.4305 (Edelstahl / 303); Klemmzylinder: Edelstahl
Bemerkungen	
Verpackungseinheit	1 Stück