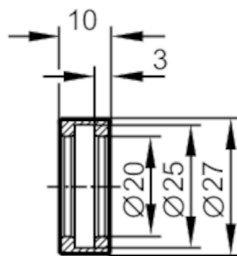


E21076



Verbindungsstück für Klemmzylinder

CLAMP LINKING RING D. 20MM



Einsatzbereich

Montage zum Verbinden zweier Klemmzylinder mit \varnothing 20 mm

Mechanische Daten

Gewicht [g]	16,1
Innendurchmesser [mm]	20
Werkstoffe	1.4404 (Edelstahl / 316L)

Bemerkungen

Verpackungseinheit 1 Stück