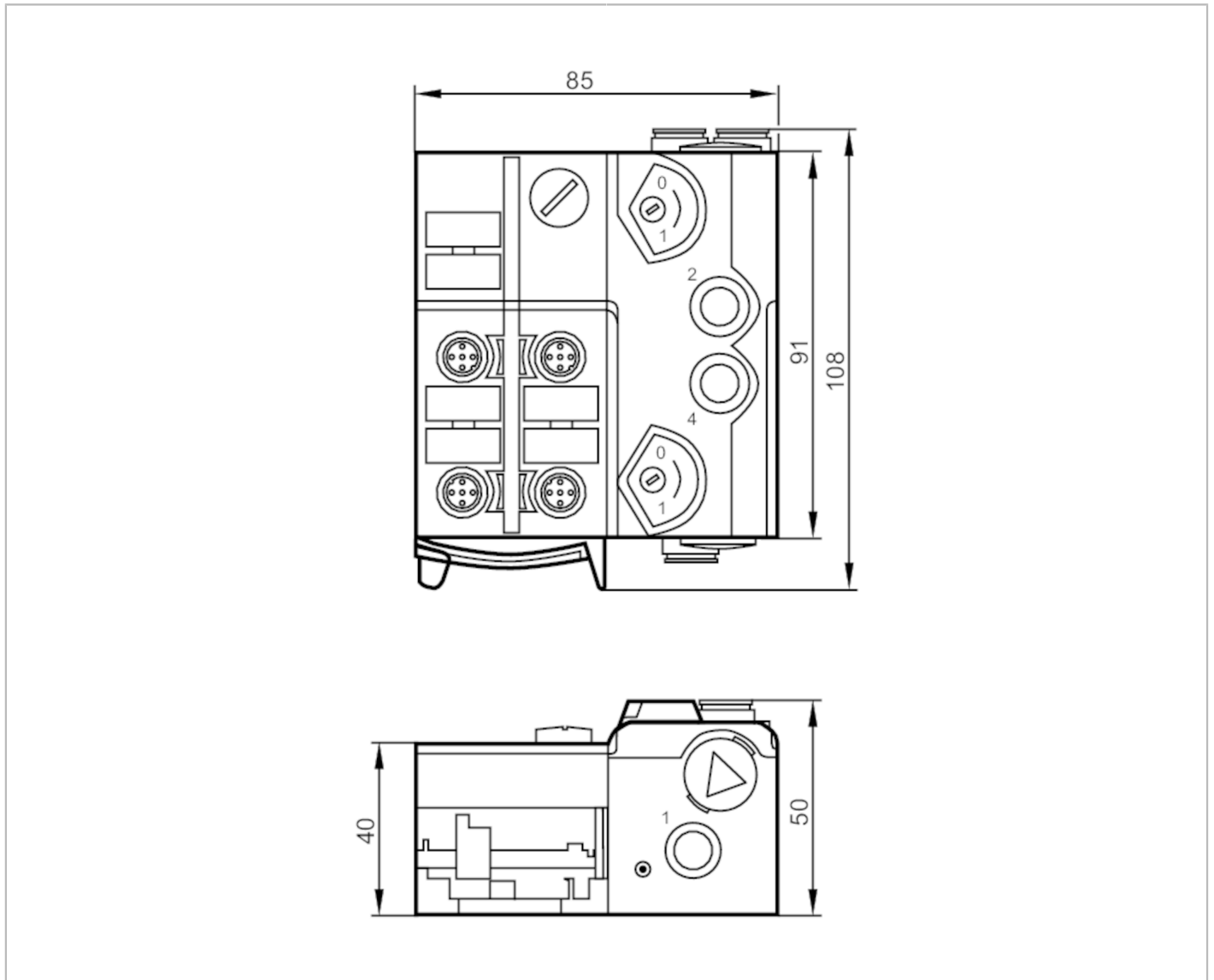


# AC5227



## AS-Interface AirBox mit Schnellmontagetechnik

AirBox 2x3/2 2DI IP67



Einsatzbereich		
Mediumtemperatur	[°C]	-10...50
Elektrische Daten		
Betriebsspannung	[V]	26,5...31,6 DC
Max. Stromaufnahme aus AS-i	[mA]	180
Watchdog integriert		ja
Ein-/Ausgänge		
Anzahl der Ein- und Ausgänge		Anzahl der digitalen Eingänge: 2; Anzahl der pneumatischen Ausgänge: 2



## AS-Interface AirBox mit Schnellmontagetechnik

AirBox 2x3/2 2DI IP67

Eingänge					
Anzahl der digitalen Eingänge	2				
Eingangsbeschaltung digitale Eingänge	PNP				
Sensorversorgung der Eingänge	AS-i				
Spannungsversorgung [V]	20...30; (über Flachkabel)				
Max. Strombelastbarkeit Eingänge gesamt [mA]	100				
Eingangsstrom High [mA]	6...10				
Eingangsstrom Low [mA]	0...2				
Min. Schaltpegel High-Signal [V]	11				
Kurzschlussfestigkeit Digitaleingänge	ja				
Ausgänge					
Elektrische Ausführung	AS-i				
Anzahl der pneumatischen Ausgänge	2				
Umgebungsbedingungen					
Umgebungstemperatur [°C]	-10...55				
Schutzart	IP 67				
Zulassungen / Prüfungen					
EMV	EN 50295 IEC 61000-6-2				
MTTF [Jahre]	321				
AS-i Kennwerte					
AS-i Version	2.11; 3.0				
AS-i Adressierung	Adressierbuchse				
Erweiterter Adressiermodus	nein				
AS-i Profil	S-3.F.F				
AS-i E/A-Konfiguration [hex]	3				
AS-i ID-Code [hex]	F.F				
AS-i Zertifikat beantragt	ja				
Belegung der Datenbits	Datenbit	D0	D1	D2	D3
	Eingang	1	2	3	4
	Buchse	I-1	I-2	-	-
	Pin	2+4	2+4	-	-
	Pneumatik-Ausgang	-	-	2	4



## AS-Interface AirBox mit Schnellmontagetechnik

AirBox 2x3/2 2DI IP67

Mechanische Daten	
Gewicht [g]	378,5
Montageart	Schnellmontage
Werkstoffe	PA; POM; Piercingkontakte: CuSn6 vernickelt und verzinkt
Pneumatiksystem	2 x 3/2-Wege-Schieberventile (überschneidungsfrei)
Arbeitsdruckbereich [bar]	2...8
Arbeitsdruckbereich [MPa]	0,2...0,8
Arbeitsdruckbereich [psi]	29...116
Luftmenge bei 6/5 bar [l/min]	500
Druckluftkonsistenz	ungeölte Druckluft Klasse 6-3-1; geölte Druckluft Klasse 6-3-4
Handbetätigung	tastend oder drückend - drehend rastend
Schlauchsteckverbinder	8 mm
Abluftführung	Abluft durch Schlauchanschluss ableitbar

Anzeigen / Bedienelemente		
Anzeige	Betrieb	LED, grün
	Fehler	LED, rot
	Funktion	LED, gelb

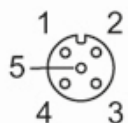
Zubehör	
Lieferumfang	Unterteil
Zubehör optional	Montageplatte:, E74999
	Modulunterteil:, E75000
	Verschlusskappe: M12, E73004
	Verschlussstopfen:, E75231
	Schalldämpfer:, E75232
	L-Steckanschluss:, E75228
T-Steckanschluss:, E75227	

Bemerkungen	
Bemerkungen	Bei nicht pneumatischem Betrieb Verschlussstopfen E75231 in die offenen Anschlüsse stecken.
	Eindringen von Schmutz und Staub vermeiden.
	Keiner der folgenden Anschlüsse darf mit einem externen Potential verbunden werden: L-, L+, I-1, I-2
	Die Anschlüsse sind mit dem AS-i Kabel galvanisch verbunden. Bitte beachten Sie die Hinweise zur Druckluft und zur EMV/ESD unter "Downloads"
Verpackungseinheit	1 Stück

### Elektrischer Anschluss

Schnellmontagetechnik für AS-i Flachkabel: ; Ausrichtung in drei Richtungen möglich

Steckverbindung: M12





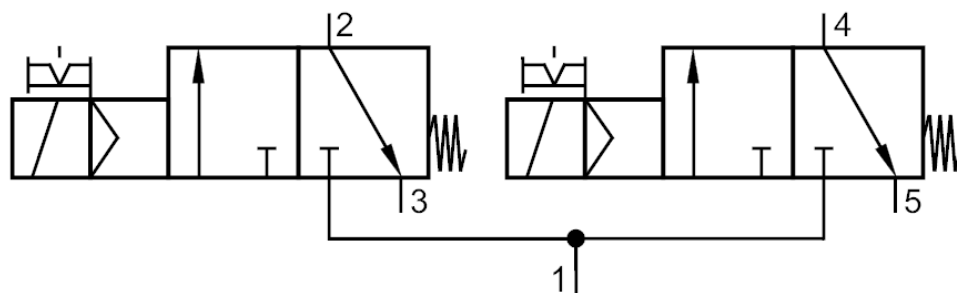
## AS-Interface AirBox mit Schnellmontagetechnik

AirBox 2x3/2 2DI IP67

	Eingänge
1	Spannungsversorgung L+
2	nicht belegt
3	Sensorversorgung L-
4	Dateneingang
5	nicht belegt

### Diagramme und Kurven

Pneumatiksymbol



2 x 3/2-Wege-Schieberventile (überschneidungsfrei)