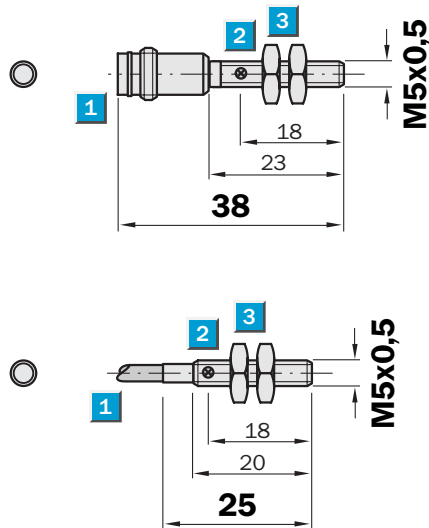


Schaltabstand
0,8 mm

Induktiver Sensor

- Bündig einbaubar
- Hohe Schaltfrequenz
- Kurzschlusschutz (getaktet)
- Robustes Edelstahl-Gehäuse mit Feingewinde M5 x 0,5 mm
- Schutzart IP 67

Maßbild



- 1 Anschluss
- 2 Anzeige-LED
- 3 Befestigungsmuttern (2 x); SW 7, Edelstahl

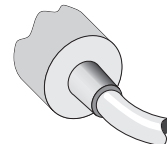
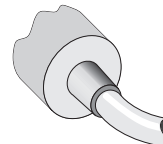
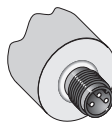


Anschlussart

IM05-OB8NS-ZT1
IM05-OB8PS-ZT1

IM05-OB8NS-ZW1
IM05-OB8PS-ZWB
IM05-OB8PS-ZW1

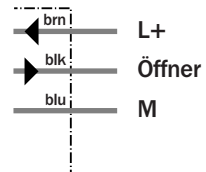
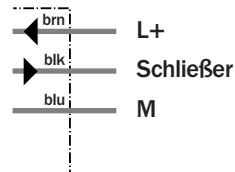
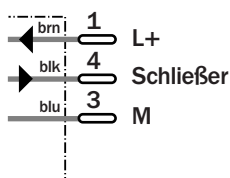
IM05-OB8NO-ZW1



M8, 3-polig

3 x 0,14 mm²

3 x 0,14 mm²



Siehe Kapitel Zubehör

Steckverbindung, M8, 3-polig

Technische Daten		IM05-	OB8NO-ZW1	OB8NS-ZT1	OB8NS-ZW1	OB8PS-ZT1	OB8PS-ZWB	OB8PS-ZW1				
Schaltabstand S_n	0,8 mm											
Elektrische Ausführung	DC 3-Leiter											
Versorgungsspannung U_v	DC 10 ... 30 V											
Restwelligkeit U _{ss}	≤ 20 % ¹⁾											
Spannungsabfall U _d	≤ 2 V ²⁾											
Stromaufnahme	≤ 10 mA ³⁾											
Dauerstrom I_a	≤ 200 mA											
Bereitschaftsverzögerung t _v	≤ 10 ms											
Hysterese H, von s _r	10 %											
Reproduzierbarkeit R	≤ 1,5 % (U _b und T _a konstant)											
Temperaturdrift, von s _r	± 10 %											
EMV	Nach EN 60947-5-2											
Schaltausgang	NPN											
	PNP											
Ausgangsfunktion	Öffnerfunktion											
	Schließerfunktion											
Einbauart	Bündig											
Anschlussart	Leitung, PVC, 2 m											
	Steckverbindung, M8, 3-polig											
	Leitung, PVC, 5 m											
Schutzart	IP 67 ⁴⁾											
Schaltfolge max.	5.000 Hz											
Abmessungen	M5 x 0,5 ⁵⁾											
Kurzschlusschutz	✓ ⁶⁾											
Verpolungsschutz	✓											
Einschaltimpulsunterdrückung	✓											
Schock-/Schwingbeanspruchung	30 g, 11 ms/10 ... 55 Hz, 1 mm											
Umgebungstemperatur T _a	-25 °C ... +70 °C											
Gehäusewerkstoff	Edelstahl, Kunststoff											
Anzugsdrehmoment	1,5 Nm											

¹⁾ von U_b
²⁾ bei I_a = 200 mA

³⁾ unbetätigt
⁴⁾ nach EN 60529

⁵⁾ Gewindedurchmesser x Steigung (mm)
⁶⁾ (getaktet)

Bestell-Informationen	
Typ	Bestell-Nr.
IM05-OB8NO-ZW1	6 020 157
IM05-OB8NS-ZT1	6 020 158
IM05-OB8NS-ZW1	6 020 155
IM05-OB8PS-ZT1	6 020 110
IM05-OB8PS-ZWB	6 021 575
IM05-OB8PS-ZW1	6 011 591