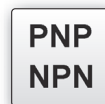
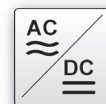
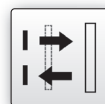


Abmessungen	<b>26 x 68 x 68mm</b>	
Taster	Tastweite	<b>200 bis 2500mm</b>



- ✓ **Zeitfunktionen: Anzugs- / Abfallverzögerung (ein/aus) von 0,1 bis 5 Sekunden**
- ✓ **Robustes Kunststoffgehäuse**
- ✓ **LED-Anzeige für Signal und Funktionsreserve**
- ✓ **Anzeige für Tastweiteneinstellung**
- ✓ **Allspannungsgeräte mit Relais-Ausgang**
- ✓ **Gleichspannungsgeräte mit pnp- und npn-Ausgang**
- ✓ **Hohe Schaltfrequenz und Schaltabstände**
- ✓ **Integrierte Störunterdrückung**
- ✓ **Anschluss über Klemmen oder M12-Stecker**

**Vorder- und Hintergrundausbldung  
Tastweite stufenlos einstellbar**



### Beschreibung

Die Sensoren der Baureihe **OT59** sind robuste Lichttaster im Kunststoffgehäuse, die nach dem Triangulationsverfahren arbeiten.

Der von einer Leuchtdiode ausgesendete Lichtstrahl wird von dem zu erfassenden Objekt reflektiert und trifft auf ein zweigeteiltes optisches Erkennungselement. Abhängig vom Abstand des Objektes wird das elektronische Erkennungselement an bestimmten Stellen getroffen und die Entfernungsposition des Objektes aus dem Winkel des reflektierten Lichtes ermittelt. Dies ermöglicht eine sehr genaue Hintergrundausbldung.

Die Gleichspannungsversionen dieser Baureihe können mittels DIP-Schalter auch auf Vordergrundausbldung umgeschaltet werden.

Triangulations-Lichttaster werden als Grenzmelder, Positionsschalter und Impulsgeber an automatischen Maschinen und Produktionsabläufen eingesetzt, oft in Verbindung mit einer SPS. Sie erfassen berührungslos Gegenstände aus Metall, Glas, Kunststoff (Folien!), Holz, Papier usw.

Die Tastweite der Sensoren ist weitgehend unabhängig von

Farbe, Form und Material. Fehlschaltungen durch weiter entfernte Objekte (Maschinenteile, Bedienungspersonal) werden sicher vermieden.

Modernste Elektronik in Filmtechnik im robusten Gehäuse garantiert höchste Betriebssicherheit und Zuverlässigkeit. Das Messprinzip ermöglicht auch bei normaler Verschmutzung der Linsen noch eine einwandfreie Positionserkennung.

Optoelektronische Sensoren sind unverzichtbare Bestandteile in allen automatisierten Herstellungsprozessen. Überall dort, wo Teile berührungslos, zuverlässig und schnell erfasst, gezählt, gemessen oder positioniert werden sollen, kommen diese zum Einsatz.

### Anwendungsbeispiele

- ▶ **Farbunabhängige Objekterkennung**
- ▶ **Anwesenheitskontrolle verschiedenster Objekte**
- ▶ **Kollisionsvermeidung bei Zustellbewegungen**
- ▶ **Überwachung von Objekt- und Stapelhöhen**
- ▶ **Grenzmelder, Positionsschalter und Impulsgeber**

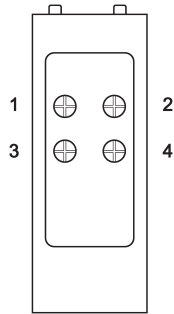
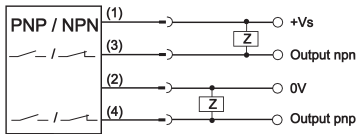
Artikel-Nr.	OT590500	OT590520
Variante	Taster mit Vorder- / Hintergrundausblendung	Taster mit Vorder- / Hintergrundausblendung
Zeitfunktionen	-	-
Tastweite	200 ... 1000mm	200 ... 1000mm
Artikel-Nr.	OT590505	OT590525
Variante	Taster mit Vorder- / Hintergrundausblendung	Taster mit Vorder- / Hintergrundausblendung
Zeitfunktionen	-	-
Tastweite	200 ... 2500mm	200 ... 2500mm
<b>TECHNISCHE DATEN</b>		
Tastweite	siehe oben	siehe oben
Zeitfunktionen	-	-
Ausgangssignal	pnp / npn, Dunkel- Hellschaltung	pnp / npn, Dunkel- Hellschaltung
Betriebsspannung	12 ... 24V DC	12 ... 24V DC
Stromaufnahme (ohne Last)	< 45mA	< 45mA
Ausgangsstrom (max. Last)	100mA	100mA
Spannungsabfall (max. Last)	1,0V DC	1,0V DC
Sendeelement (getaktet)	LED, Infrarotlicht	LED, Infrarotlicht
Hysterese	10% der Tastweite	10% der Tastweite
Ansprechzeit	< 2,0ms	< 2,0ms
Anzeige (Signal)	LED orange	LED orange
Anzeige (Funktionsreserve)	LED grün	LED grün
Einstellung (Empfindlichkeit)	2 Gang-Potenzimeter mit Anzeige Tastweite	2 Gang-Potenzimeter mit Anzeige Tastweite
Einstellung (Zeit)	-	-
Kurzschlussfest	+	+
Verpolungssicher	+	+
Abmessungen	26x68x68mm	26x68x68mm
Material (Gehäuse)	ABS	ABS
Material (Frontscheibe)	Polycarbonat	Polycarbonat
Temperatur (Betrieb)	-25 ... +55°C	-25 ... +55°C
Schutzart (EN 60529)	IP67	IP67
Anschluss	Klemmen	M12-Stecker 4-polig
Anschlusszubehör	-	z.B. VK200325, 2m, PUR, zentral
Montagezubehör (Winkel)	AO000038	AO000038

Artikel-Nr.	OT590580	OT590581
Variante	Taster mit Vorder- / Hintergrundausblendung	Taster mit Vorder- / Hintergrundausblendung
Zeitfunktionen	0,1 ... 5,0s, ein / aus	0,1 ... 5,0s, ein / aus
Tastweite	200 ... 1000mm	200 ... 1000mm
Artikel-Nr.	OT590585	OT590586
Variante	Taster mit Vorder- und Hintergrundausblendung	Taster mit Vorder- und Hintergrundausblendung
Zeitfunktionen	0,1 ... 5,0s, ein / aus	0,1 ... 5,0s, ein / aus
Tastweite	200 ... 2500mm	200 ... 2500mm
<b>TECHNISCHE DATEN</b>		
Tastweite	siehe oben	siehe oben
Zeitfunktionen	0,1 ... 5,0s ein / aus	0,1 ... 5,0s ein / aus
Ausgangssignal	pnp / npn, Dunkel- Hellschaltung	pnp / npn, Dunkel- Hellschaltung
Betriebsspannung	12 ... 24V DC	12 ... 24V DC
Stromaufnahme (ohne Last)	< 45mA	< 45mA
Ausgangsstrom (max. Last)	100mA	100mA
Spannungsabfall (max. Last)	1,0V DC	1,0V DC
Sendeelement (getaktet)	LED, Infrarotlicht	LED, Infrarotlicht
Hysterese	10% der Tastweite	10% der Tastweite
Ansprechzeit	< 2,0ms	< 2,0ms
Anzeige (Signal)	LED orange	LED orange
Anzeige (Funktionsreserve)	LED grün	LED grün
Einstellung (Empfindlichkeit)	2 Gang-Potenzio­meter mit Anzeige Tastweite	2 Gang-Potenzio­meter mit Anzeige Tastweite
Einstellung (Zeit)	Potenzio­meter	Potenzio­meter
Kurzschlussfest	+	+
Verpolungssicher	+	+
Abmessungen	26x68x68mm	26x68x68mm
Material (Gehäuse)	ABS	ABS
Material (Optik)	Polycarbonat	Polycarbonat
Temperatur (Betrieb)	-25 ... +55°C	-25 ... +55°C
Schutzart (EN 60529)	IP67	IP67
Anschluss	Klemmen	M12-Stecker 4-polig
Anschlusszubehör	-	z.B. <b>VK200325</b> , 2m, PUR, zentral
Montagezubehör	<b>AO000038</b>	<b>AO000038</b>

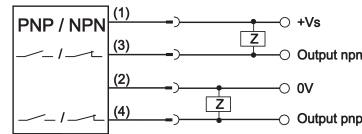
Artikel-Nr.	OT595900	OT595980
Variante	Taster mit Hintergrundausbuchtung	Taster mit Hintergrundausbuchtung
Zeitfunktionen	-	0,1 ... 5,0s, ein / aus
Tastweite	200 ... 1000mm	200 ... 1000mm
Artikel-Nr.	OT595905	OT595985
Variante	Taster mit Hintergrundausbuchtung	Taster mit Hintergrundausbuchtung
Zeitfunktionen	-	0,1 ... 5,0s, ein / aus
Tastweite	200 ... 2500mm	200 ... 2500mm
<b>TECHNISCHE DATEN</b>		
Tastweite	siehe oben	siehe oben
Zeitfunktionen	-	0,1 ... 5,0s ein / aus
Ausgangssignal	Relais, no	Relais, no
Betriebsspannung	12 ... 240V DC ±10% 24 ... 240V AC ±10%	12 ... 240V DC ±10% 24 ... 240V AC ±10%
Leistungsaufnahme (ohne Last)	AC: 5VA / DC: 3W	AC: 5VA / DC: 3W
Ausgangsstrom (max. Last)	Ohmsche Last: 3A bis 250V AC / 3A bis 30V DC	Ohmsche Last: 3A bis 250V AC / 3A bis 30V DC
Sendeelement (getaktet)	LED, Infrarotlicht	LED, Infrarotlicht
Hysterese	10% der Tastweite	10% der Tastweite
Ansprechzeit	< 2,0ms	< 2,0ms
Anzeige (Signal)	LED orange	LED orange
Anzeige (Funktionsreserve)	LED grün	LED grün
Einstellung (Empfindlichkeit)	2 Gang-Potenzimeter mit Anzeige Tastweite	2 Gang-Potenzimeter mit Anzeige Tastweite
Einstellung (Zeit)	-	Potenzimeter
Kurzschlussfest	-	+
Verpolungssicher	+	+
Abmessungen	26x68x68mm	26x68x68mm
Material (Gehäuse)	ABS	ABS
Material (Optik)	Polycarbonat	Polycarbonat
Temperatur (Betrieb)	-25 ... +55°C	-25 ... +55°C
Schutzart (EN 60529)	IP67	IP67
Anschluss	Klemmen	Klemmen
Anschlusszubehör	-	-
Montagezubehör	<b>AO000038</b>	<b>AO000038</b>

### Anschluss

Gleichspannungstyp, Klemmen

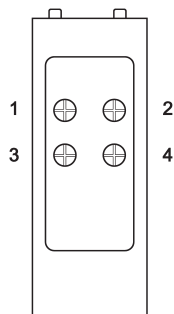
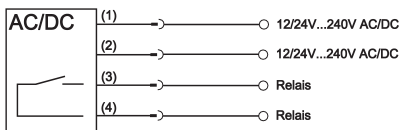


Gleichspannungstyp, Steckergerät

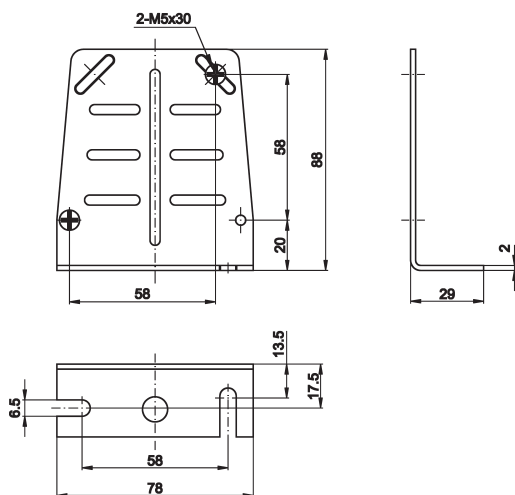


**Aderfarben:** bn = braun (1), wh = weiß (2), bu = blau (3),  
bk = schwarz (4)

Allspannungstyp, Klemmen



### Montagewinkel AO000038



Dieses Datenblatt enthält nur die lieferbaren Standard-Varianten. Für andere Ausgangs- und Anschlussvarianten bitten wir um Ihre Anfrage.

Zu den Steckergeräten liefern wir Ihnen gerne die passende Kabeldose. Eine Aufstellung finden Sie im Katalogabschnitt „Zubehör“ unter „Kabel Dosen **ipf-SENSORFLEX**“ oder im Suchfenster auf unserer Internetseite [www.ipf.de](http://www.ipf.de) mit dem Suchbegriff „VK“.

**Sicherheitshinweis:** Bei direkter Auswirkung auf die Personensicherheit ist die Anwendung dieser Produkte untersagt.

Dieses Datenblatt sowie Ihren persönlichen Ansprechpartner finden Sie auch unter [www.ipf.de](http://www.ipf.de)