

Abmessungen **9 x 30 x 64,5mm**

**Kunststoff-Lichtleiter** Einweg-Schranke **bis 14m**  
Taster **bis 230mm**

- ✓ 4-stellige Doppel-Anzeige für Schwellwert (grün) und aktuellen Messwert (rot)
- ✓ Teach-In-Taste und Fern-Teach-Eingang zum vollautomatischen Einlernen
- ✓ 3 verschiedene Einlern-Möglichkeiten
- ✓ Multi-Timer Funktion
- ✓ Kopierfunktion zum Übertragen der Einstellungen von Gerät zu Gerät
- ✓ Sende-LED in 4 Frequenzstufen einstellbar
- ✓ Einfache Einstellung der vielfältigen Funktionen
- ✓ Gegenseitige Übersprech-Unterdrückung für bis zu 4 Verstärker
- ✓ LED-Anzeige für den Schaltausgang
- ✓ Anschluss über 4-poligen M8-Stecker
- ✓ Kompakte Bauform für Hutschienenmontage



**Verstärker für Kunststoff-Fasern  
Schwellwert- und Messwertanzeige**



### Beschreibung

Der Artikel **OL100370** ist ein Verstärker für Lichtwellenleiter aus Kunststoff-Fasern. Er bietet nicht nur die gängigen Standardfunktionen, sondern auch eine Vielzahl von nützlichen Sonderfunktionen. Trotz der damit verbundenen, vielfältigen Einstellmöglichkeiten steht eine einfache Bedienbarkeit im Vordergrund. Die Einstellungen erfolgen intuitiv, mit Hilfe der 3 Tasten. Das "Teachen" (Einlernen) erfolgt per Tastendruck, oder extern über die Fern-Teach Funktion. Die Intensität der Sende-LED kann per Knopfdruck reduziert werden. Somit lassen sich problemlos stark reflektierende und hochtransparente Materialien messen, ohne im gesättigten Bereich zu arbeiten.

Das Gerät verfügt über einen ECO-Modus zum Energiesparen und eine Tastensperrfunktion zur Vermeidung von nicht autorisierter Bedienung.

Der Verstärker ist für den Betrieb mit unserem umfangreichen Sortiment an Lichtwellenleitern aus Kunststoff-Fasern bestens geeignet. Die Aufnahmebohrung für die Sender-

und Empfänger-Leitung hat 2,2mm Durchmesser und lässt sich mit unseren Reduktionshülsen bequem auf kleinere Durchmesser adaptieren.

Das Gerät hat sehr kompakte Abmessungen, ist nur 9mm breit und wird einfach auf eine entsprechende Norm-Hutschiene nach DIN EN 60715 TH35 (vormals DIN EN 50022) aufgeschnappt.

Der Lichtleiter-Verstärker eignet sich insbesondere bei häufig zu verändernden Produktionsabläufen, bei Anwendung von mehreren Sensoren sowie bei extrem hoher Anforderung an eine genaue Empfindlichkeitseinstellung.

### Anwendungsbeispiele

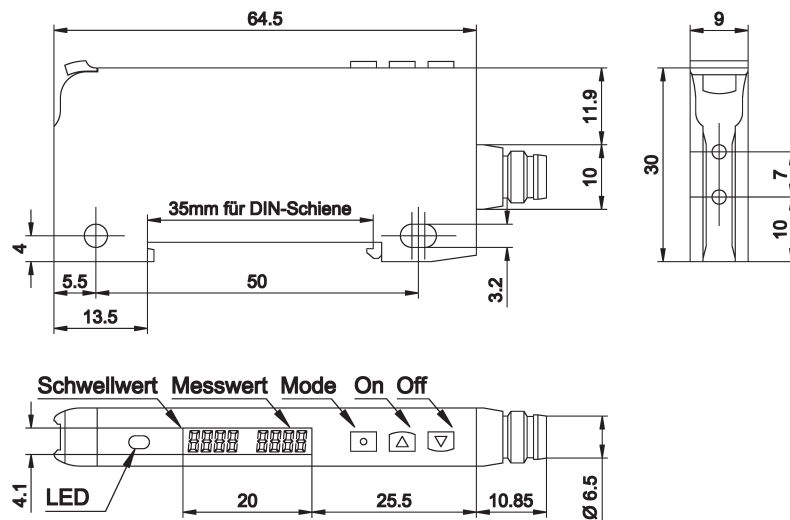
- ▶ Detektion von Kontrastmarken und Metallstiften
- ▶ Folienbreitenerkennung
- ▶ Erkennung kleinster Bauteile
- ▶ Objekterkennung an Roboterarmen und Förderbändern

Artikel-Nr.

OL100370

Ausgang

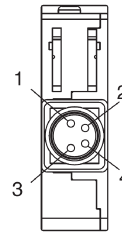
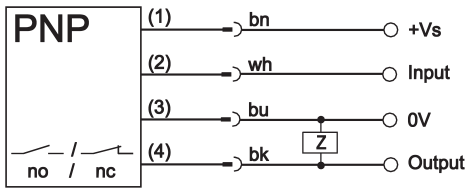
pnp, no / nc programmierbar



### TECHNISCHE DATEN

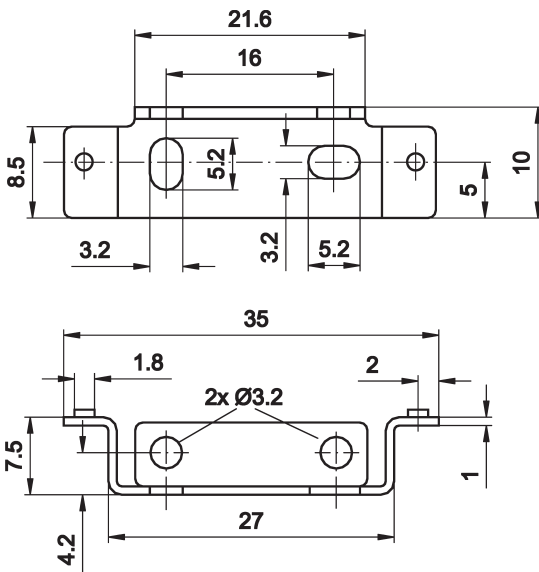
Reichweite	Einweg-Schranke: abhängig vom verwendeten Lichtwellenleiter bis 14m
Tastweite	Taster: abhängig vom verwendeten Lichtwellenleiter bis 230mm
Ausgangssignal	pnp, no / nc programmierbar
Betriebsspannung	12 ... 24V DC $\pm$ 10%
Stromaufnahme (ohne Last)	$\leq$ 30mA
Ausgangsstrom (max. Last)	100mA
Spannungsabfall (max. Last)	1,5V DC
Ansprechzeit	250 $\mu$ s / 450 $\mu$ s / 500 $\mu$ s / 600 $\mu$ s je nach eingestellter Modulationsfrequenz (Stufe 1 ... 4)
Eingang (Signalpegel)	High-Pegel: 4 ... 24V DC / Low-Pegel: 0 ... 0,6V DC (oder offen)
Eingangswiderstand	ca. 10k $\Omega$
Sendeelement (getaktet)	LED, rot, 632nm
Anzeige (Signal)	LED orange
Anzeige (Vorwahlwert)	eingestellter Schwellwert: 4-stellige LED-Anzeige, grün (Display)
Anzeige (Istwert)	aktueller Messwert: 4-stellige LED-Anzeige, rot (Display)
Einstellung (Empfindlichkeit)	Teach-In: zweistufig / direkt / vollautomatisch
Ein-/Ausschaltverzögerung	programmierbar
Störunterdrückung	gegen Übersprechen: durch die 4 verschiedenen Modulations-Frequenzen (Stufe 1 ... 4)
Kurzschlussfest	+
Verpolungssicher	+
Abmessungen	9x30x64,5mm
Material (Gehäuse)	Polycarbonat (Faserverschluss: PBT)
Schockfestigkeit	10G (in alle Richtungen je 5 mal)
Vibrationsfestigkeit	10 ... 150Hz, 0,75mm Amplitude (in alle Richtungen je 2 Stunden)
Temperatur (Betrieb)	-10 ... +55 $^{\circ}$ C (einzeln) / -10 ... +45 $^{\circ}$ C (mehrere Geräte direkt aneinander)
Schutzart (EN 60529)	IP67
Anschluss	M8-Stecker, 4-polig
Anschlusszubehör	z.B. <b>VK200375</b> , 2m, gerade, PUR
Montagezubehör	siehe separate Aufstellung

### Anschluss

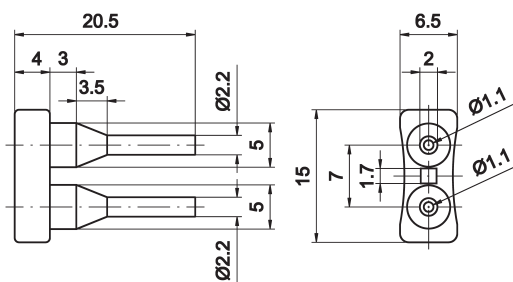


**Aderfarben:** bn = braun (1), wh = weiß (2), bu = blau (3),  
 bk = schwarz (4)

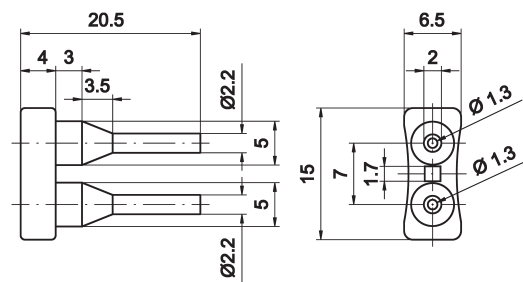
### Montagewinkel AL000015



### Reduktionshülse AL000016



### Reduktionshülse AL000027



ARTIKEL-NR.	BEZEICHNUNG	MATERIAL
AL000015	Normschiene / Befestigung senkrecht und seitlich	Stahl, verchromt
AL000016	Reduktionshülse 2,2/1,1	Kunststoff
AL000027	Reduktionshülse 2,2/1,3	Kunststoff

Dieses Datenblatt enthält nur die lieferbaren Standard-Varianten. Für andere Ausgangs- und Anschluss-Varianten bitten wir um Ihre Anfrage.

Zu den Steckergeräten liefern wir Ihnen gerne die passende Kabeldose. Eine Aufstellung finden Sie im Katalogabschnitt „Zubehör“ unter „Kabel Dosen **ipf-SENSORFLEX**“ oder im Suchfenster auf unserer Internetseite [www.ipf.de](http://www.ipf.de) mit dem Suchbegriff „VK“.

**Sicherheitshinweis:** Bei direkter Auswirkung auf die Personensicherheit ist die Anwendung dieser Produkte untersagt.

Dieses Datenblatt sowie Ihren persönlichen Ansprechpartner finden Sie auch unter [www.ipf.de](http://www.ipf.de)

### NOTIZEN

---

Area with horizontal lines for notes.

