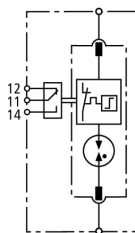


DGP C S FM (952 035)

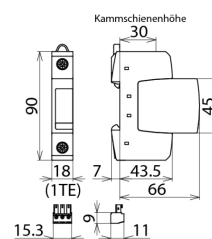
- Speziell für den Einsatz im TT-System in der "3+1"- und "1+1"-Schaltung nach E DIN VDE 0100-534 zwischen Neutralleiter N und Schutzleiter PE
- Hohes Ableitvermögen
- Zweiteilig, bestehend aus Basisteil und gestecktem Funkenstrecken-Schutzmodul



Abbildung unverbindlich



Prinzipschaltbild DGP C S FM



Maßbild DGP C S FM

N-PE-Überspannungs-Ableiter; in der Ausführung FM mit potentialfreiem Fernmeldekontakt

Typ Art.-Nr.	DGP C S FM 952 035
SPD nach EN 61643-11	Typ 2
SPD nach IEC 61643-1/-11	Class II
Höchste Dauerspannung AC (U_c)	255 V
Nennableitstoßstrom (8/20) (I_n)	20 kA
Maximaler Ableitstoßstrom (8/20) (I_{max})	40 kA
Folgestromlöschfähigkeit (I_s)	100 A _{eff}
Blitzstoßstrom (10/350) (I_{imp})	12 kA
Schutzpegel (U_p)	≤ 1,5 kV
Ansprechzeit (t_A)	≤ 100 ns
TOV-Spannung (U_T)	1200 V / 200 ms
TOV-Charakteristik	Festigkeit
Betriebstemperaturbereich (T_U)	-40°C...+80°C
Funktions-/Defektanzeige	grün / rot
Anzahl der Ports	1
Anschlussquerschnitt (min.)	1,5 mm ² ein-/feindrähtig
Anschlussquerschnitt (max.)	35 mm ² mehrdrähtig/25 mm ² feindrähtig
Montage auf	35 mm Hutschiene nach EN 60715
Gehäusewerkstoff	Thermoplast, Farbe rot, UL 94 V-0
Einbauort	Innenraum
Schutzart	IP 20
Einbaumaße	1 TE, DIN 43880
Zulassungen	KEMA, VDE, UL, VdS
FM-Kontakte / Kontaktform	Wechsler
Schaltleistung AC	250 V/0,5 A
Schaltleistung DC	250 V/0,1 A; 125 V/0,2 A; 75 V/0,5 A
Anschlussquerschnitt für FM-Klemmen	max. 1,5 mm ² ein-/feindrähtig
Gewicht	114 g
Zolltarifnummer	85363010
GTIN (EAN)	4013364108547
VPE	1 Stk.

Änderungen in Form und Technik, bei Maßen, Gewichten und Werkstoffen behalten wir uns im Sinne des Fortschrittes der Technik vor. Die Abbildungen sind unverbindlich.