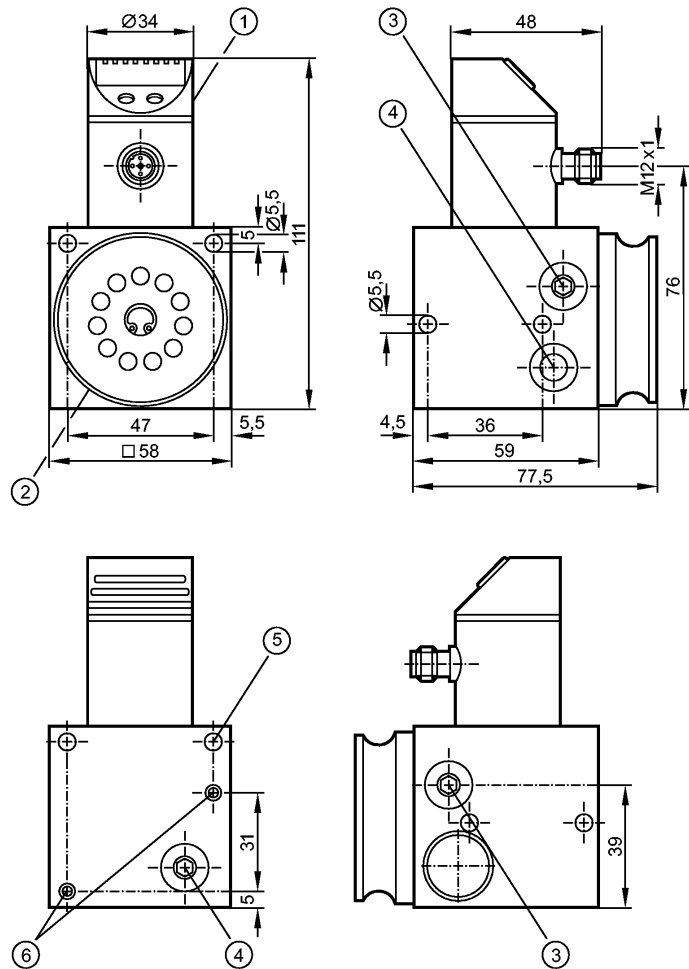


PS7570

Steuereinheit Auflagekontrolle

Einstellen auf Staudruck durch Abgleich der pneumatischen Brücke

Integrierter Drucksensor mit 2 Schaltausgängen und 4-stelligem Display für Druckanzeige oder Abstandsgraph



- 1: Drucksensor
- 2: Blendenscheibe für Brückenabgleich
- 3: Anschluss für Versorgungsdruck
- 4: Messluftanschluss
- 5: Befestigungsbohrung
- 6: M5-Montagegewinde



Einsatzbereich

Pneumatikblock

**Druckart: Relativdruck
Staudruckmessung zur Auflagekontrolle**

Anschluss für Versorgungsdruck: 2 x Gewinde 1/8" für Steckverschraubung / in Tunnelbohrung für Kupplungshülse
 Messluft-Anschluss: 3 x Gewinde 1/8" für Steckverschraubung
 Montage: Bohrungen für M5-Befestigungsschrauben (als Zubehör mitgeliefert) und M5-Gewinde an Geräterückseite
 Reihenmontage möglich; Weiterleitung der Druckluft durch Kupplungshülsen (als Zubehör mitgeliefert)
 Schockfestigkeit: 5 g (DIN / IEC 68-2-27, 11ms)
 Vibrationsfestigkeit: 5 g (DIN / IEC 68-2-6, 10 - 2000 Hz)

PS7570

Drucksensor	<p>2 Schaltausgänge (pnp / npn; Schließer / Öffner programmierbar) Betriebsspannung: 20...32 V DC Strombelastbarkeit: 2 x 250 mA Spannungsabfall: < 2 V Stromaufnahme: < 60 mA Schaltpunktgenauigkeit: < ± 0,5 % der Spanne Hysterese: < ± 0,1 % der Spanne Wiederholgenauigkeit: < ± 0,1 % der Spanne Temperaturkoeffizient des Nullpunkts: < ± 0,1 % der Spanne pro 10 K (im kompensierten Temperaturbereich 0...80 °C)</p>
Versorgungsdruck	<p>Systemdruck: 0,7 bis max. 1,5 bar Empfohlene Güteklasse der Luft (DIN ISO 8573-1): Klasse 2</p>
Werkstoffe	<p>Pneumatikblock: Aluminium, Messing, Stahl vernickelt, FPM (VITON), NBR Drucksensor (Werkstoff in Kontakt mit Medium): V2A (1.4301), Keramik, FPM (Viton)</p>
Anschluss	<p>M12-Steckverbindung Pin 1 = L+ / Pin 2 = OUT2 / Pin 3 = L- / Pin 4 = OUT 1</p>
Lieferbares Zubehör	<p>Gewindeverlängerung 1/8" (Bestell-Nr. E30075) Steckanschluss für Normschlauch Ø 6mm (Bestell-Nr. E30076) Steckanschluss für Normschlauch Ø 8mm (Bestell-Nr. E30077)</p>