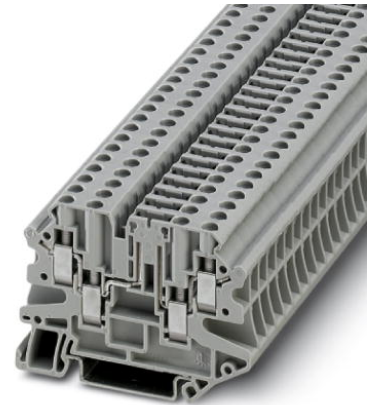


## UT 4-QUATTRO-TG P/P

Artikelnummer: 3064030

<http://eshop.phoenixcontact.de/phoenix/treeViewClick.do?UID=3064030>

Durchgangsreihenklemme, Anschlussart: Schraubanschluss,  
Querschnitt: 0,14 mm<sup>2</sup> - 6 mm<sup>2</sup>, AWG: 26 - 10, Nennstrom: 20 A,  
Nennspannung: 500 V, Länge: 65,4 mm, Breite: 6,2 mm, Farbe: grau,  
Montage: NS 35/7,5, NS 35/15

### Kaufmännische Daten

GTIN (EAN)	4046356285940
Hinweis	Auftragsgebundene Fertigung
VPE	50 Stk.
Zolltarif	85369010
Produktschlüssel	01841
Katalogseitenangabe	Seite 53 (CL-2009)

### Produkthinweise

WEEE/RoHS konform seit:  
15.04.2008



<http://download.phoenixcontact.de>  
Bitte beachten Sie, dass die hier angegebenen Daten dem Online-Katalog entnommen sind. Die vollständigen Informationen und Daten entnehmen Sie bitte der Anwenderdokumentation. Es gelten die Allgemeinen Nutzungsbedingungen für Internet-Downloads.

### Technische Daten

#### Allgemein

Anzahl der Etagen	1
Anzahl der Anschlüsse	4
Farbe	grau

Isolierstoff	PA
Brennbarkeitsklasse nach UL 94	V0
Zubehör Brücken	3030271 FBS 10-6 32 A

#### Maße

Breite	6,2 mm
Länge	65,4 mm
Höhe NS 35/7,5	47,5 mm
Höhe NS 35/15	55 mm

#### Technische Daten

Bemessungsstoßspannung	6 kV
Verschmutzungsgrad	3
Überspannungskategorie	III
Isolierstoffgruppe	I
Anschluss gemäß Norm	IEC 60947-7-1
Nennstrom $I_N$	20 A
Nennspannung $U_N$	500 V
Offene Seitenwand	ja

#### Anschlussdaten

Leiterquerschnitt starr min	0,14 mm <sup>2</sup>
Leiterquerschnitt starr max	6 mm <sup>2</sup>
Leiterquerschnitt flexibel min	0,14 mm <sup>2</sup>
Leiterquerschnitt flexibel max	6 mm <sup>2</sup>
Leiterquerschnitt AWG/kcmil min	26
Leiterquerschnitt AWG/kcmil max	10
Leiterquerschnitt flexibel m. Aderendhülse ohne Kunststoffhülse min	0,14 mm <sup>2</sup>
Leiterquerschnitt flexibel m. Aderendhülse ohne Kunststoffhülse max	4 mm <sup>2</sup>
Leiterquerschnitt flexibel m. Aderendhülse m. Kunststoffhülse min	0,14 mm <sup>2</sup>
Leiterquerschnitt flexibel m. Aderendhülse m. Kunststoffhülse max	4 mm <sup>2</sup>
2 Leiter gleichen Querschnitts starr min	0,14 mm <sup>2</sup>
2 Leiter gleichen Querschnitts starr max	1,5 mm <sup>2</sup>
2 Leiter gleichen Querschnitts flexibel min	0,14 mm <sup>2</sup>

2 Leiter gleichen Querschnitts flexibel max	1,5 mm <sup>2</sup>
2 Leiter gleichen Querschnitts flexibel m. TWIN-AEH mit Kunststoffhülse min	0,5 mm <sup>2</sup>
2 Leiter gleichen Querschnitts flexibel m. TWIN-AEH mit Kunststoffhülse max	2,5 mm <sup>2</sup>
2 Leiter gleichen Querschnitts flexibel m. AEH ohne Kunststoffhülse min	0,14 mm <sup>2</sup>
2 Leiter gleichen Querschnitts flexibel m. AEH ohne Kunststoffhülse max	1,5 mm <sup>2</sup>
Anschlussart	Schraubanschluss
Abisolierlänge	9 mm
Lehrdorn	A4
Schraubengewinde	M3
Anzugsdrehmoment min	0,6 Nm
Anzugsdrehmoment max	0,8 Nm

### Approbationen



Approbationen CUL, UL

#### CUL

Nennspannung U <sub>N</sub>	300 V
Nennstrom I <sub>N</sub>	10 A
AWG/kcmil	26-10

#### UL

Nennspannung U <sub>N</sub>	300 V
Nennstrom I <sub>N</sub>	10 A
AWG/kcmil	26-10

### Zubehör

Artikel	Bezeichnung	Beschreibung
---------	-------------	--------------

#### Brücken

3030336	FBS 2-6	Steckbrücke, Polzahl: 2, Farbe: rot
3030242	FBS 3-6	Steckbrücke, Polzahl: 3, Farbe: rot

3030255	FBS 4-6	Steckbrücke, Polzahl: 4, Farbe: rot
3030349	FBS 5-6	Steckbrücke, Polzahl: 5, Farbe: rot
3030271	FBS 10-6	Steckbrücke, Polzahl: 10, Farbe: rot
3030365	FBS 20-6	Steckbrücke, Polzahl: 20, Farbe: rot
3032224	FBS 50-6	Steckbrücke, Polzahl: 50, Farbe: rot

#### Montage

3022276	CLIPFIX 35-5	Schnellmontage-Endhalter, für Tragschiene NS 35/7,5 oder Tragschiene NS 35/15, bestückbar mit Zackband ZB 5 und ZBF 5, Klemmleistenmarker KLM 2 und KLM, Parkmöglichkeit für FBS...5, FBS...6, KSS 5, KSS 6, Breite: 5,15 mm, Farbe: grau
0801762	NS 35/ 7,5 CU UNPERF 2000MM	Hutprofil-Tragschiene, Material: Kupfer, ungelocht, Höhe 7,5 mm, Breite 35 mm, Länge: 2 m
1207640	NS 35/ 7,5 PERF 755MM	Tragschiene NS 35, Höhe 7,5 mm, Länge 755 mm
1207653	NS 35/ 7,5 PERF 955MM	Tragschiene NS 35, gelocht, Höhe 7,5 mm, Länge 955 mm
1207666	NS 35/ 7,5 PERF 1155MM	Tragschiene NS 35, gelocht, Höhe 7,5 mm, Länge 1155 mm
0801733	NS 35/ 7,5 PERF 2000MM	Hutprofil-Tragschiene, Material: Stahl verzinkt und dickschichtpassiviert, gelocht, Höhe 7,5 mm, Breite 35 mm, Länge: 2 m
0801681	NS 35/ 7,5 UNPERF 2000MM	Hutprofil-Tragschiene, Material: Stahl, ungelocht, Höhe 7,5 mm, Breite 35 mm, Länge: 2 m
1201756	NS 35/15 AL UNPERF 2000MM	Hutprofil-Tragschiene, profil-gezogen, hohe Ausführung, ungelocht 1,5 mm dick, Material: Aluminium, Höhe 15 mm, Breite 35 mm, Länge 2 m
1201895	NS 35/15 CU UNPERF 2000MM	Hutprofil-Tragschiene, Material: Kupfer, ungelocht, 1,5 mm dick, Höhe 15 mm, Breite 35 mm, Länge: 2 m
1207679	NS 35/15 PERF 755MM	Tragschiene NS 35, gelocht, Höhe 15 mm, Länge 755 mm
1207682	NS 35/15 PERF 955MM	Tragschiene NS 35, gelocht, Höhe 15 mm, Länge 955 mm
1207695	NS 35/15 PERF 1155MM	Tragschiene NS 35, gelocht, Höhe 15 mm, Länge 1155 mm
1201730	NS 35/15 PERF 2000MM	Hutprofil-Tragschiene, Material: Stahl, gelocht, Höhe 15 mm, Breite 35 mm, Länge: 2 m
1201714	NS 35/15 UNPERF 2000MM	Hutprofil-Tragschiene, Material: Stahl, ungelocht, Höhe 15 mm, Breite 35 mm, Länge: 2 m
1201798	NS 35/15-2,3 UNPERF 2000MM	Hutprofil-Tragschiene, Material: Stahl, ungelocht, 2,3 mm dick, Höhe 15 mm, Breite 35 mm, Länge: 2 m
3036796	P-CO	Bauelementenstecker, Nennstrom: 6 A, Länge: 24 mm, Breite: 5,2 mm, Höhe: 22 mm, Farbe: grau

#### Stecker/Adapter

0201689	MPS-IH BU	Isolierhülse, Farbe: blau
0201676	MPS-IH RD	Isolierhülse, Farbe: rot
0201663	MPS-IH WH	Isolierhülse, Farbe: weiß

0201744	MPS-MT	Metallteil
3032460	P-CO 1N4007/L-R	Bauelementenstecker, Länge: 24 mm, Breite: 5,2 mm, Höhe: 22 mm, Farbe: grau
3032457	P-CO 1N4007/R-L	Bauelementenstecker, Länge: 24 mm, Breite: 5,2 mm, Höhe: 22 mm, Farbe: grau
3036783	P-DI	Trennstecker, Länge: 10,5 mm, Breite: 3,5 mm, Höhe: 23,1 mm, Farbe: orange
3038956	P-FIX	Durchgangsverbinder, Länge: 10,5 mm, Breite: 4 mm, Farbe: grau
3036806	P-FU 5X20	Sicherungsstecker, Nennstrom: 6,3 A, Nennspannung: 500 V, Breite: 6,2 mm, Sicherungstyp: G / 5 x 20, Art der Sicherung: Glas, Farbe: schwarz
3036835	P-FU 5X20 LA 250	Sicherungsstecker, Nennstrom: 6,3 A, Nennspannung: 500 V, Breite: 6,2 mm, Sicherungstyp: G / 5 x 20, Art der Sicherung: Glas, Farbe: schwarz
3036819	P-FU 5X20 LED 24	Sicherungsstecker, Nennstrom: 6,3 A, Nennspannung: 500 V, Breite: 6,2 mm, Sicherungstyp: G / 5 x 20, Art der Sicherung: Glas, Farbe: schwarz
3036822	P-FU 5X20 LED 60	Sicherungsstecker, Nennstrom: 6,3 A, Nennspannung: 500 V, Breite: 6,2 mm, Sicherungstyp: G / 5 x 20, Art der Sicherung: Glas, Farbe: schwarz
3046498	P-FU 6,3X32	Sicherungsstecker, Nennstrom: 10 A, Nennspannung: 630 V, Breite: 8,2 mm, Sicherungstyp: G / 6,3 x 32, Art der Sicherung: Glas, Farbe: schwarz
3046524	P-FU 6,3X32 LA 250	Sicherungsstecker, Nennstrom: 10 A, Nennspannung: 250 V, Breite: 8,2 mm, Sicherungstyp: G / 6,3 x 32, Art der Sicherung: Glas, Farbe: schwarz
3046508	P-FU 6,3X32 LED 24	Sicherungsstecker, Nennstrom: 10 A, Nennspannung: 24 V, Breite: 8,2 mm, Sicherungstyp: G / 6,3 x 32, Art der Sicherung: Glas, Farbe: schwarz
3046511	P-FU 6,3X32 LED 60	Sicherungsstecker, Nennstrom: 10 A, Nennspannung: 60 V, Breite: 8,2 mm, Sicherungstyp: G / 6,3 x 32, Art der Sicherung: Glas, Farbe: schwarz
3030925	PAI-4	Prüfadapter, Farbe: grau
3030996	PS-6	Prüfadapter, Farbe: rot
<b>Werkzeug</b>		
1205053	SZS 0,6X3,5	Schraubendreher Schlitz, passend für alle Schraubklemmen bis zu 4,0 mm <sup>2</sup> -Anschlussquerschnitt, Klinge: 0,6 x 3,5 mm, ohne VDE-Zulassung

### Ergänzende Produkte

Artikel	Bezeichnung	Beschreibung
<b>Montage</b>		
3036796	P-CO	Bauelementenstecker, Nennstrom: 6 A, Länge: 24 mm, Breite: 5,2 mm, Höhe: 22 mm, Farbe: grau
<b>Stecker/Adapter</b>		
3032460	P-CO 1N4007/L-R	Bauelementenstecker, Länge: 24 mm, Breite: 5,2 mm, Höhe: 22 mm, Farbe: grau
3032457	P-CO 1N4007/R-L	Bauelementenstecker, Länge: 24 mm, Breite: 5,2 mm, Höhe: 22 mm, Farbe: grau
3036783	P-DI	Trennstecker, Länge: 10,5 mm, Breite: 3,5 mm, Höhe: 23,1 mm, Farbe: orange
3038956	P-FIX	Durchgangsverbinder, Länge: 10,5 mm, Breite: 4 mm, Farbe: grau
3036806	P-FU 5X20	Sicherungsstecker, Nennstrom: 6,3 A, Nennspannung: 500 V, Breite: 6,2 mm, Sicherungstyp: G / 5 x 20, Art der Sicherung: Glas, Farbe: schwarz
3036835	P-FU 5X20 LA 250	Sicherungsstecker, Nennstrom: 6,3 A, Nennspannung: 500 V, Breite: 6,2 mm, Sicherungstyp: G / 5 x 20, Art der Sicherung: Glas, Farbe: schwarz
3036819	P-FU 5X20 LED 24	Sicherungsstecker, Nennstrom: 6,3 A, Nennspannung: 500 V, Breite: 6,2 mm, Sicherungstyp: G / 5 x 20, Art der Sicherung: Glas, Farbe: schwarz
3036822	P-FU 5X20 LED 60	Sicherungsstecker, Nennstrom: 6,3 A, Nennspannung: 500 V, Breite: 6,2 mm, Sicherungstyp: G / 5 x 20, Art der Sicherung: Glas, Farbe: schwarz
3046498	P-FU 6,3X32	Sicherungsstecker, Nennstrom: 10 A, Nennspannung: 630 V, Breite: 8,2 mm, Sicherungstyp: G / 6,3 x 32, Art der Sicherung: Glas, Farbe: schwarz
3046524	P-FU 6,3X32 LA 250	Sicherungsstecker, Nennstrom: 10 A, Nennspannung: 250 V, Breite: 8,2 mm, Sicherungstyp: G / 6,3 x 32, Art der Sicherung: Glas, Farbe: schwarz
3046508	P-FU 6,3X32 LED 24	Sicherungsstecker, Nennstrom: 10 A, Nennspannung: 24 V, Breite: 8,2 mm, Sicherungstyp: G / 6,3 x 32, Art der Sicherung: Glas, Farbe: schwarz
3046511	P-FU 6,3X32 LED 60	Sicherungsstecker, Nennstrom: 10 A, Nennspannung: 60 V, Breite: 8,2 mm, Sicherungstyp: G / 6,3 x 32, Art der Sicherung: Glas, Farbe: schwarz

**Adresse**

PHOENIX CONTACT GmbH & Co. KG  
Flachmarktstr. 8  
32825 Blomberg, Germany  
Tel +49 5235 3 00  
Fax +49 5235 3 1200  
<http://www.phoenixcontact.com>



© 2010 Phoenix Contact  
Technische Änderungen vorbehalten