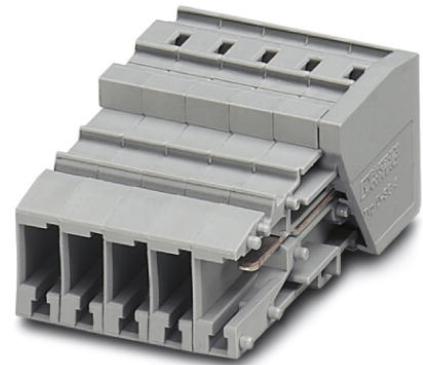


## SC 4/ 7

Artikelnummer: 3042502

Abbildung zeigt die 5-polige Variante des Artikels

<http://eshop.phoenixcontact.de/phoenix/treeViewClick.do?UID=3042502>

Kupplung, Anschlussart: Zugfederanschluss, Zugfederanschluss,  
Polzahl: 7, Querschnitt: 0,08 mm<sup>2</sup> - 6 mm<sup>2</sup>, AWG 28 - 12, Breite: 43,4  
mm, Höhe: 22,3 mm, Farbe: grau

### Kaufmännische Daten

GTIN (EAN)	4046356012645
Hinweis	Auftragsgebundene Fertigung
VPE	25 Stk.
Zolltarif	85369010
Produktschlüssel	01672
Katalogseitenangabe	Seite 268 (CL-2009)

### Produkthinweise

WEEE/RoHS konform seit:  
01.01.2005



<http://download.phoenixcontact.de>  
Bitte beachten Sie, dass die  
hier angegebenen Daten dem  
Online-Katalog entnommen sind.  
Die vollständigen Informationen  
und Daten entnehmen Sie bitte  
der Anwenderdokumentation.  
Es gelten die Allgemeinen  
Nutzungsbedingungen für Internet-  
Downloads.

### Technische Daten

#### Maße

Breite	43,4 mm
Länge	48,6 mm
Höhe	22,3 mm

**Technische Daten**

Belastungsstrom maximal	32 A (bei 6 mm <sup>2</sup> Leiterquerschnitt)
Bemessungsstoßspannung	8 kV
Verschmutzungsgrad	3
Überspannungskategorie	III
Isolierstoffgruppe	I
Anschluss gemäß Norm	IEC 61984
Nennstrom I <sub>N</sub>	32 A
Nennspannung U <sub>N</sub>	800 V
Offene Seitenwand	ja
Polzahl	7

**Anschlussdaten**

Leiterquerschnitt starr min	0,08 mm <sup>2</sup>
Leiterquerschnitt starr max	6 mm <sup>2</sup>
Leiterquerschnitt flexibel min	0,08 mm <sup>2</sup>
Leiterquerschnitt flexibel max	4 mm <sup>2</sup>
Leiterquerschnitt AWG/kcmil min	28
Leiterquerschnitt AWG/kcmil max	12
Leiterquerschnitt flexibel m. Aderendhülse ohne Kunststoffhülse min	0,14 mm <sup>2</sup>
Leiterquerschnitt flexibel m. Aderendhülse ohne Kunststoffhülse max	4 mm <sup>2</sup>
Leiterquerschnitt flexibel m. Aderendhülse m. Kunststoffhülse min	0,14 mm <sup>2</sup>
Leiterquerschnitt flexibel m. Aderendhülse m. Kunststoffhülse max	4 mm <sup>2</sup>
2 Leiter gleichen Querschnitts flexibel m. TWIN-AEH mit Kunststoffhülse min	0,5 mm <sup>2</sup>
2 Leiter gleichen Querschnitts flexibel m. TWIN-AEH mit Kunststoffhülse max	1 mm <sup>2</sup>
Anschlussart	Zugfederanschluss
Abisolierlänge	10 mm
Lehrdorn	A4

**Approbationen**

Approbationen

CUL, UL

**CUL**

Nennspannung $U_N$	600 V
Nennstrom $I_N$	30 A
AWG/kcmil	28-10

**UL**

Nennspannung $U_N$	600 V
Nennstrom $I_N$	30 A
AWG/kcmil	28-10

**Zubehör**

Artikel	Bezeichnung	Beschreibung
<b>Montage</b>		
3043831	CZ/2	Zugentlastung, Polzahl: 2, Farbe: schwarz
3043307	D-SC 4	Abschlussdeckel, Länge: 48,6 mm, Breite: 2,2 mm, Farbe: grau

**Stecker/Adapter**

3002885	ISH 4/0,5	Isolierhülse, Farbe: grau
3002898	ISH 4/1,0	Isolierhülse, Farbe: schwarz
0201702	MPS-IH GN	Isolierhülse, Farbe: grün
0201676	MPS-IH RD	Isolierhülse, Farbe: rot
0201744	MPS-MT	Metallteil

**Werkzeug**

1204517	SZF 1-0,6X3,5	Schraubendreher, Klinge: 0,6 x 3,5 x 100 mm, Länge 180 mm
---------	---------------	---

**Zeichnungen**

Schaltplan



**Adresse**

PHOENIX CONTACT GmbH & Co. KG  
Flachmarktstr. 8  
32825 Blomberg, Germany  
Tel +49 5235 3 00  
Fax +49 5235 3 1200  
<http://www.phoenixcontact.com>



© 2010 Phoenix Contact  
Technische Änderungen vorbehalten