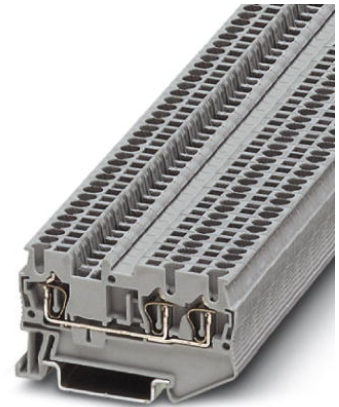


ST 1,5-TWIN BK

Artikelnummer: 3037300

Abbildung zeigt die Variante ST 1,5-TWIN in der Farbe grau

<http://eshop.phoenixcontact.de/phoenix/treeViewClick.do?UID=3037300>

Durchgangsreihenklemme, Anschlussart: Zugfederanschluss,
Querschnitt: 0,08 mm² - 1,5 mm², AWG 28 - 16, Breite: 4,2 mm,
Farbe: schwarz, Montageart: NS 35/7,5, NS 35/15



Kaufmännische Daten	
GTIN (EAN)	4017918599676
VPE	50 Stk.
Zolltarif	85369010
Produktschlüssel	01630
Katalogseitenangabe	Seite 82 (CL-2009)

Produkthinweise

WEEE/RoHS konform seit:
01.01.2003



<http://download.phoenixcontact.de>
Bitte beachten Sie, dass die hier angegebenen Daten dem Online-Katalog entnommen sind. Die vollständigen Informationen und Daten entnehmen Sie bitte der Anwenderdokumentation. Es gelten die Allgemeinen Nutzungsbedingungen für Internet-Downloads.

Technische Daten

Allgemein

Anzahl der Etagen	1
Anzahl der Anschlüsse	2
Farbe	schwarz

Isolierstoff	PA
Brennbarkeitsklasse nach UL 94	V0
Zubehör Brücken	3030352 FBS 20-4 17,5 A

Maße

Breite	4,2 mm
Länge	60,5 mm
Höhe NS 35/7,5	36,5 mm
Höhe NS 35/15	44 mm

Technische Daten

Belastungsstrom maximal	17,5 A (bei 1,5 mm ² Leiterquerschnitt)
Bemessungsstoßspannung	6 kV
Verschmutzungsgrad	3
Überspannungskategorie	III
Isolierstoffgruppe	I
Anschluss gemäß Norm	IEC 60947-7-1
Nennstrom I _N	17,5 A (Der maximale Belastungsstrom darf durch den Summenstrom aller angeschlossenen Leiter nicht überschritten werden.)
Nennspannung U _N	500 V
Offene Seitenwand	ja

Anschlussdaten

Leiterquerschnitt starr min	0,08 mm ²
Leiterquerschnitt starr max	1,5 mm ²
Leiterquerschnitt flexibel min	0,08 mm ²
Leiterquerschnitt flexibel max	1,5 mm ²
Leiterquerschnitt AWG/kcmil min	28
Leiterquerschnitt AWG/kcmil max	16
Leiterquerschnitt flexibel m. Aderendhülse ohne Kunststoffhülse min	0,14 mm ²
Leiterquerschnitt flexibel m. Aderendhülse ohne Kunststoffhülse max	1,5 mm ²
Leiterquerschnitt flexibel m. Aderendhülse m. Kunststoffhülse min	0,14 mm ²
Leiterquerschnitt flexibel m. Aderendhülse m. Kunststoffhülse max	1,5 mm ²

2 Leiter gleichen Querschnitts flexibel m. TWIN-AEH mit Kunststoffhülse max	0,5 mm ²
Anschlussart	Zugfederanschluss
Abisolierlänge	10 mm
Lehrdorn	A1

Approbationen



Approbationen BV, CB, CSA, CUL, DNV, GL, GOST, KR, LR, NK, UL, VDE-PZI

Approbationen Ex: IECEX, KEMA-EX

CSA

Nennspannung U _N	300 V
Nennstrom I _N	15 A
AWG/kcmil	26-14

CUL

Nennspannung U _N	300 V
Nennstrom I _N	15 A
AWG/kcmil	26-14

UL

Nennspannung U _N	300 V
Nennstrom I _N	15 A
AWG/kcmil	26-14

Zubehör

Artikel	Bezeichnung	Beschreibung
---------	-------------	--------------

Brücken

3030116	FBS 2-4	Steckbrücke, Polzahl: 2, Farbe: rot
3030129	FBS 3-4	Steckbrücke, Polzahl: 3, Farbe: rot
3030132	FBS 4-4	Steckbrücke, Polzahl: 4, Farbe: rot
3030145	FBS 5-4	Steckbrücke, Polzahl: 5, Farbe: rot
3030158	FBS 10-4	Steckbrücke, Polzahl: 10, Farbe: rot

3030352	FBS 20-4	Steckbrücke, Polzahl: 20, Farbe: rot
Markierung		
1051993	B-STIFT	Bezeichnungsstift, zur manuellen Beschriftung der unbedruckten Zackbandstreifen, Beschriftung wisch- und wasserfest, Strichstärke 0,5 mm
0811228	X-PEN 0,35	Bezeichnungsstift ohne Tintenpatrone, zur manuellen Beschriftung von Markierungsschildern, Beschriftung extrem wischfest, Strichstärke 0,35 mm
0805810	ZB 4/WH-100:UNBEDRUCKT	Zackband, unbedruckt: 10-teilig, zum Selbstbeschriften mit B-STIFT, ZB-T oder CMS-System, Großpackung, ausreichend für die Beschriftung von 1000 Klemmen, für eine Klemmenbreite von 4,2 mm, Farbe: weiß
0805823	ZB 4:SO/CMS	Zackband, 10-teilig, trennbar, Sonderbeschriftung, beschriftet nach Kundenangaben
0808613	ZBF 4/WH-100:UNBEDRUCKT	Zackband, flach, unbedruckt: 10-teilig, zum Selbstbeschriften mit B-STIFT oder ZBF-T, Großpackung, ausreichend für die Beschriftung von 1000 Klemmen, Farbe: weiß
0808639	ZBF 4:SO/CMS	Zackband, flach, 10-teilig, trennbar, Sonderbeschriftung, bedruckt nach Kundenangaben
Montage		
3030789	ATP-ST-TWIN	Abteilungstrennplatte, Länge: 76,6 mm, Breite: 2 mm, Höhe: 45 mm, Farbe: grau
3022218	CLIPFIX 35	Schnellmontage-Endhalter, für 35 mm NS 35/7,5 oder NS 35/15 Tragschiene, bestückbar mit Zackband ZB 8 und ZB 8/27, Klemmleistenmarker KLM 2 und KLM, Breite: 9,5 mm, Farbe: grau
3030488	D-ST 2,5-TWIN	Abschlussdeckel, Länge: 60,5 mm, Breite: 2,2 mm, Höhe: 29 mm, Farbe: grau
3036602	DS-ST 2,5	Deckelsegment, Länge: 72 mm, Höhe: 36,5 mm, Farbe: grau
1201442	E/UK	Endhalter, zur Montage auf Tragschiene NS 32 oder NS 35/7,5
0801762	NS 35/ 7,5 CU UNPERF 2000MM	Hutprofil-Tragschiene, Material: Kupfer, ungelocht, Höhe 7,5 mm, Breite 35 mm, Länge: 2 m
0801733	NS 35/ 7,5 PERF 2000MM	Hutprofil-Tragschiene, Material: Stahl verzinkt und dickschichtpassiviert, gelocht, Höhe 7,5 mm, Breite 35 mm, Länge: 2 m
0801681	NS 35/ 7,5 UNPERF 2000MM	Hutprofil-Tragschiene, Material: Stahl, ungelocht, Höhe 7,5 mm, Breite 35 mm, Länge: 2 m
1201756	NS 35/15 AL UNPERF 2000MM	Hutprofil-Tragschiene, profil-gezogen, hohe Ausführung, ungelocht 1,5 mm dick, Material: Aluminium, Höhe 15 mm, Breite 35 mm, Länge 2 m
1201895	NS 35/15 CU UNPERF 2000MM	Hutprofil-Tragschiene, Material: Kupfer, ungelocht, 1,5 mm dick, Höhe 15 mm, Breite 35 mm, Länge: 2 m
1201730	NS 35/15 PERF 2000MM	Hutprofil-Tragschiene, Material: Stahl, gelocht, Höhe 15 mm, Breite 35 mm, Länge: 2 m

1201714	NS 35/15 UNPERF 2000MM	Hutprofil-Tragschiene, Material: Stahl, ungelocht, Höhe 15 mm, Breite 35 mm, Länge: 2 m
1201798	NS 35/15-2,3 UNPERF 2000MM	Hutprofil-Tragschiene, Material: Stahl, ungelocht, 2,3 mm dick, Höhe 15 mm, Breite 35 mm, Länge: 2 m

Stecker/Adapter

3206131	ISH 1,5/0,2	Isolierstopp-Hülse, Farbe: weiß
3031034	ISH 1,5/0,5	Isolierstopp-Hülse, Farbe: grau
0201744	MPS-MT	Metallteil
3030925	PAI-4	Prüfadapter, Farbe: grau
3030970	PS-4	Prüfadapter, Farbe: rot
0201647	RPS	Reduzierstecker, Farbe: grau

Werkzeug

1204504	SZF 0-0,4X2,5	Schraubendreher, Klinge: 0,4 x 2,5 x 100 mm, Länge 180 mm
---------	---------------	---

Adresse

PHOENIX CONTACT GmbH & Co. KG
Flachmarktstr. 8
32825 Blomberg, Germany
Tel +49 5235 3 00
Fax +49 5235 3 1200
<http://www.phoenixcontact.com>



© 2010 Phoenix Contact
Technische Änderungen vorbehalten