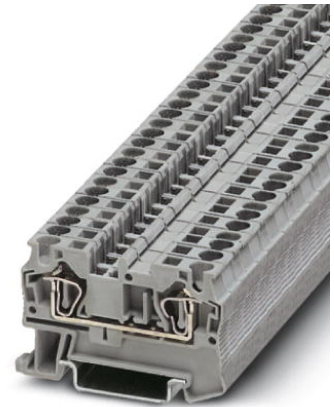


ST 4 RD

Artikelnummer: 3037151

Abbildung zeigt die Variante ST 4 in der Farbe grau

<http://eshop.phoenixcontact.de/phoenix/treeViewClick.do?UID=3037151>

Durchgangsreihenklemme, Anschlussart: Zugfederanschluss,
Querschnitt: 0,08 mm² - 6 mm², AWG 28 - 10, Breite: 6,2 mm,
Farbe: rot, Montageart: NS 35/7,5, NS 35/15

Kaufmännische Daten

GTIN (EAN)	4017918599591
VPE	50 Stk.
Zolltarif	85369010
Produktschlüssel	01600
Katalogseitenangabe	Seite 75 (CL-2009)

Produkthinweise

WEEE/RoHS konform seit:
01.01.2003



<http://download.phoenixcontact.de>
Bitte beachten Sie, dass die hier angegebenen Daten dem Online-Katalog entnommen sind. Die vollständigen Informationen und Daten entnehmen Sie bitte der Anwenderdokumentation. Es gelten die Allgemeinen Nutzungsbedingungen für Internet-Downloads.

Technische Daten

Allgemein

Anzahl der Etagen	1
Anzahl der Anschlüsse	2
Farbe	rot

Isolierstoff	PA
Brennbarkeitsklasse nach UL 94	V0
Zubehör Brücken	3030242 FBS 3-6 32 A

Maße

Breite	6,2 mm
Länge	56 mm
Höhe NS 35/7,5	36,5 mm
Höhe NS 35/15	44 mm

Technische Daten

Belastungsstrom maximal	40 A (bei 6 mm ² Leiterquerschnitt)
Bemessungsstoßspannung	8 kV
Verschmutzungsgrad	3
Überspannungskategorie	III
Isolierstoffgruppe	I
Anschluss gemäß Norm	IEC 60947-7-1
Nennstrom I _N	32 A
Nennspannung U _N	800 V
Offene Seitenwand	ja

Anschlussdaten

Leiterquerschnitt starr min	0,08 mm ²
Leiterquerschnitt starr max	6 mm ²
Leiterquerschnitt flexibel min	0,08 mm ²
Leiterquerschnitt flexibel max	4 mm ²
Leiterquerschnitt AWG/kcmil min	28
Leiterquerschnitt AWG/kcmil max	10
Leiterquerschnitt flexibel m. Aderendhülse ohne Kunststoffhülse min	0,14 mm ²
Leiterquerschnitt flexibel m. Aderendhülse ohne Kunststoffhülse max	4 mm ²
Leiterquerschnitt flexibel m. Aderendhülse m. Kunststoffhülse min	0,14 mm ²
Leiterquerschnitt flexibel m. Aderendhülse m. Kunststoffhülse max	4 mm ²
2 Leiter gleichen Querschnitts flexibel m. TWIN-AEH mit Kunststoffhülse min	0,5 mm ²

2 Leiter gleichen Querschnitts flexibel m. TWIN-AEH mit Kunststoffhülse max	1 mm ²
Anschlussart	Zugfederanschluss
Abisolierlänge	10 mm
Lehrdorn	A4

Approbationen



Approbationen ABS, BV, CB, CSA, CUL, DNV, GL, GOST, KR, LR, NK, UL, VDE-PZI

Approbationen Ex: IECEX, KEMA-EX

CSA

Nennspannung U _N	600 V
Nennstrom I _N	30 A
AWG/kcmil	28-10

CUL

Nennspannung U _N	600 V
Nennstrom I _N	30 A
AWG/kcmil	28-10

UL

Nennspannung U _N	600 V
Nennstrom I _N	30 A
AWG/kcmil	28-10

Zubehör

Artikel	Bezeichnung	Beschreibung
---------	-------------	--------------

Brücken

3030336	FBS 2-6	Steckbrücke, Polzahl: 2, Farbe: rot
3030242	FBS 3-6	Steckbrücke, Polzahl: 3, Farbe: rot
3030255	FBS 4-6	Steckbrücke, Polzahl: 4, Farbe: rot
3030349	FBS 5-6	Steckbrücke, Polzahl: 5, Farbe: rot

3030271	FBS 10-6	Steckbrücke, Polzahl: 10, Farbe: rot
3030365	FBS 20-6	Steckbrücke, Polzahl: 20, Farbe: rot

Markierung

3030954	WST 4	Warnabdeckung, 5-polig, für Klemmenbreite: 6,2 mm
1050499	ZB 6:SO/CMS	Zackband, 10-teilig, trennbar, Sonderbeschriftung, beschriftet nach Kundenangaben
0803650	ZBFM 6:SO/CMS	Sonderbeschriftung Zackbandmatte, flach, 100-teilig, trennbar, beschriftet nach Kundenangaben

Montage

3030721	ATP-ST 4	Abteilungstrennplatte, Länge: 61 mm, Breite: 2 mm, Höhe: 42 mm, Farbe: grau
3022218	CLIPFIX 35	Schnellmontage-Endhalter, für 35 mm NS 35/7,5 oder NS 35/15 Tragschiene, bestückbar mit Zackband ZB 8 und ZB 8/27, Klemmleistenmarker KLM 2 und KLM, Breite: 9,5 mm, Farbe: grau
3030420	D-ST 4	Abschlussdeckel, Länge: 56 mm, Breite: 2,2 mm, Höhe: 36,5 mm, Farbe: grau
1201442	E/UK	Endhalter, zur Montage auf Tragschiene NS 32 oder NS 35/7,5
0801762	NS 35/ 7,5 CU UNPERF 2000MM	Hutprofil-Tragschiene, Material: Kupfer, ungelocht, Höhe 7,5 mm, Breite 35 mm, Länge: 2 m
0801733	NS 35/ 7,5 PERF 2000MM	Hutprofil-Tragschiene, Material: Stahl verzinkt und dickschichtpassiviert, gelocht, Höhe 7,5 mm, Breite 35 mm, Länge: 2 m
0801681	NS 35/ 7,5 UNPERF 2000MM	Hutprofil-Tragschiene, Material: Stahl, ungelocht, Höhe 7,5 mm, Breite 35 mm, Länge: 2 m
1201756	NS 35/15 AL UNPERF 2000MM	Hutprofil-Tragschiene, profil-gezogen, hohe Ausführung, ungelocht 1,5 mm dick, Material: Aluminium, Höhe 15 mm, Breite 35 mm, Länge 2 m
1201895	NS 35/15 CU UNPERF 2000MM	Hutprofil-Tragschiene, Material: Kupfer, ungelocht, 1,5 mm dick, Höhe 15 mm, Breite 35 mm, Länge: 2 m
1201730	NS 35/15 PERF 2000MM	Hutprofil-Tragschiene, Material: Stahl, gelocht, Höhe 15 mm, Breite 35 mm, Länge: 2 m
1201714	NS 35/15 UNPERF 2000MM	Hutprofil-Tragschiene, Material: Stahl, ungelocht, Höhe 15 mm, Breite 35 mm, Länge: 2 m
1201798	NS 35/15-2,3 UNPERF 2000MM	Hutprofil-Tragschiene, Material: Stahl, ungelocht, 2,3 mm dick, Höhe 15 mm, Breite 35 mm, Länge: 2 m

Stecker/Adapter

3002885	ISH 4/0,5	Isolierhülse, Farbe: grau
3002898	ISH 4/1,0	Isolierhülse, Farbe: schwarz
0201744	MPS-MT	Metallteil
3030925	PAI-4	Prüfadapter, Farbe: grau

3030996	PS-6	Prüfadapter, Farbe: rot
0201647	RPS	Reduzierstecker, Farbe: grau

Werkzeug

1204517	SZF 1-0,6X3,5	Schraubendreher, Klinge: 0,6 x 3,5 x 100 mm, Länge 180 mm
---------	---------------	---

Zeichnungen

Diagramm

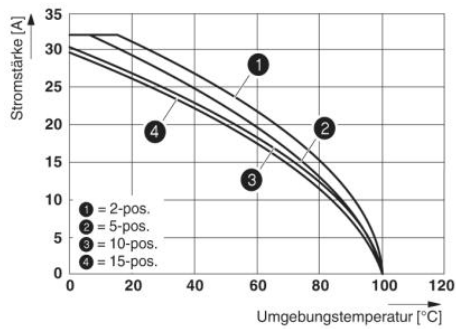


Abbildung zeigt die Deratingkurve der Klemme ST 4... in Verbindung mit dem Stecker SP 4

ST 4 RD Artikelnummer: 3037151

<http://eshop.phoenixcontact.de/phoenix/treeViewClick.do?UID=3037151>

Adresse

PHOENIX CONTACT GmbH & Co. KG
Flachmarktstr. 8
32825 Blomberg, Germany
Tel +49 5235 3 00
Fax +49 5235 3 1200
<http://www.phoenixcontact.com>



© 2010 Phoenix Contact
Technische Änderungen vorbehalten