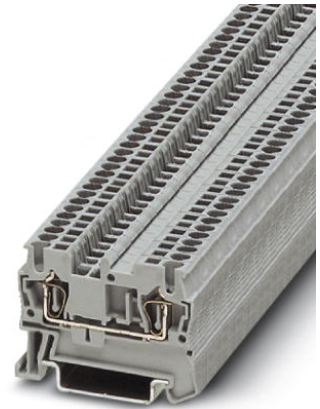


ST 1,5 RD

Artikelnummer: 3037038

Abbildung zeigt die Variante ST 1,5 in der Farbe grau

<http://eshop.phoenixcontact.de/phoenix/treeViewClick.do?UID=3037038>

Durchgangsreihenklemme, Anschlussart: Zugfederanschluss,
Querschnitt: 0,08 mm² - 1,5 mm², AWG 28 - 16, Breite: 4,2 mm,
Farbe: rot, Montageart: NS 35/7,5, NS 35/15



Kaufmännische Daten	
GTIN (EAN)	4017918599478
VPE	50 Stk.
Zolltarif	85369010
Produktschlüssel	01600
Katalogseitenangabe	Seite 74 (CL-2009)

Produkthinweise

WEEE/RoHS konform seit:
01.01.2003



<http://download.phoenixcontact.de>
Bitte beachten Sie, dass die hier angegebenen Daten dem Online-Katalog entnommen sind. Die vollständigen Informationen und Daten entnehmen Sie bitte der Anwenderdokumentation. Es gelten die Allgemeinen Nutzungsbedingungen für Internet-Downloads.

Technische Daten

Allgemein

Anzahl der Etagen	1
Anzahl der Anschlüsse	2
Farbe	rot

Isolierstoff	PA
Brennbarkeitsklasse nach UL 94	V0
Zubehör Brücken	3030116 FBS 2-4 17,5 A

Maße

Breite	4,2 mm
Länge	48,5 mm
Höhe NS 35/7,5	36,5 mm
Höhe NS 35/15	44 mm

Technische Daten

Belastungsstrom maximal	17,5 A (bei 1,5 mm ² Leiterquerschnitt)
Bemessungsstoßspannung	6 kV
Verschmutzungsgrad	3
Überspannungskategorie	III
Isolierstoffgruppe	I
Anschluss gemäß Norm	IEC 60947-7-1
Nennstrom I _N	17,5 A
Nennspannung U _N	500 V
Offene Seitenwand	ja

Anschlussdaten

Leiterquerschnitt starr min	0,08 mm ²
Leiterquerschnitt starr max	1,5 mm ²
Leiterquerschnitt flexibel min	0,08 mm ²
Leiterquerschnitt flexibel max	1,5 mm ²
Leiterquerschnitt AWG/kcmil min	28
Leiterquerschnitt AWG/kcmil max	16
Leiterquerschnitt flexibel m. Aderendhülse ohne Kunststoffhülse min	0,14 mm ²
Leiterquerschnitt flexibel m. Aderendhülse ohne Kunststoffhülse max	1,5 mm ²
Leiterquerschnitt flexibel m. Aderendhülse m. Kunststoffhülse min	0,14 mm ²
Leiterquerschnitt flexibel m. Aderendhülse m. Kunststoffhülse max	1,5 mm ²
2 Leiter gleichen Querschnitts flexibel m. TWIN-AEH mit Kunststoffhülse max	0,5 mm ²
Anschlussart	Zugfederanschluss

Abisolierlänge	10 mm
Lehrdorn	A1

Approbationen



Approbationen BV, CB, CSA, CUL, DNV, GL, GOST, KR, LR, NK, UL, VDE-PZI

Approbationen Ex: IECEX, KEMA-EX

CSA

Nennspannung U_N	300 V
Nennstrom I_N	15 A
AWG/kcmil	26-14

CUL

Nennspannung U_N	300 V
Nennstrom I_N	15 A
AWG/kcmil	26-14

UL

Nennspannung U_N	300 V
Nennstrom I_N	15 A
AWG/kcmil	26-14

Zubehör

Artikel	Bezeichnung	Beschreibung
Brücken		
3030116	FBS 2-4	Steckbrücke, Polzahl: 2, Farbe: rot
3030129	FBS 3-4	Steckbrücke, Polzahl: 3, Farbe: rot
3030132	FBS 4-4	Steckbrücke, Polzahl: 4, Farbe: rot
3030145	FBS 5-4	Steckbrücke, Polzahl: 5, Farbe: rot
3030158	FBS 10-4	Steckbrücke, Polzahl: 10, Farbe: rot
3030352	FBS 20-4	Steckbrücke, Polzahl: 20, Farbe: rot

Markierung

3030958	WST 1,5	Warnabdeckung, 5-polig, für Klemmenbreite: 4,2 mm
---------	---------	---

Montage

3030721	ATP-ST 4	Abteilungstrennplatte, Länge: 61 mm, Breite: 2 mm, Höhe: 42 mm, Farbe: grau
3030417	D-ST 2,5	Abschlussdeckel, Länge: 48,5 mm, Breite: 2,2 mm, Höhe: 36,5 mm, Farbe: grau

Stecker/Adapter

3206131	ISH 1,5/0,2	Isolierstopp-Hülse, Farbe: weiß
3031034	ISH 1,5/0,5	Isolierstopp-Hülse, Farbe: grau
3030925	PAI-4	Prüfadapter, Farbe: grau
3030970	PS-4	Prüfadapter, Farbe: rot

Werkzeug

1204504	SZF 0-0,4X2,5	Schraubendreher, Klinge: 0,4 x 2,5 x 100 mm, Länge 180 mm
---------	---------------	---

ST 1,5 RD Artikelnummer: 3037038

<http://eshop.phoenixcontact.de/phoenix/treeViewClick.do?UID=3037038>

Adresse

PHOENIX CONTACT GmbH & Co. KG
Flachmarktstr. 8
32825 Blomberg, Germany
Tel +49 5235 3 00
Fax +49 5235 3 1200
<http://www.phoenixcontact.com>



© 2010 Phoenix Contact
Technische Änderungen vorbehalten