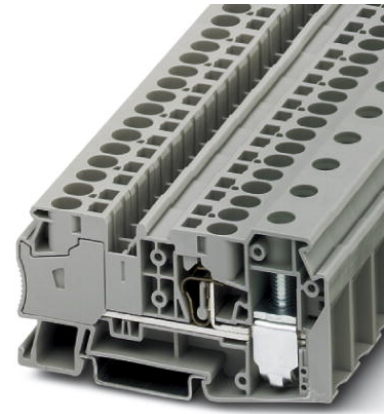


STU 35/ 4X10 BU

Artikelnummer: 3033210

<http://eshop.phoenixcontact.de/phoenix/treeViewClick.do?UID=3033210>

Durchgangsreihenklemme, Anschlussart: Schraubanschluss,
Schraubanschluss, Querschnitt: 1,5 mm² - 50 mm², AWG 16 - 1/0,
Breite: 16,2 mm, Farbe: blau, Montageart: NS 35/7,5, NS 35/15

Kaufmännische Daten

GTIN (EAN)	4046356296045
VPE	25 Stk.
Zolltarif	85369010
Produktschlüssel	01630
Katalogseitenangabe	Seite 133 (CL-2009)

Produkthinweise

WEEE/RoHS konform seit:
26.11.2007



<http://download.phoenixcontact.de>
Bitte beachten Sie, dass die
hier angegebenen Daten dem
Online-Katalog entnommen sind.
Die vollständigen Informationen
und Daten entnehmen Sie bitte
der Anwenderdokumentation.
Es gelten die Allgemeinen
Nutzungsbedingungen für Internet-
Downloads.

Technische Daten**Allgemein**

Anzahl der Etagen	1
Farbe	blau
Isolierstoff	PA
Brennbarkeitsklasse nach UL 94	V0

Maße

Breite	16,2 mm
Länge	86 mm
Höhe NS 35/7,5	46,8 mm
Höhe NS 35/15	54,3 mm

Technische Daten

Bemessungsstoßspannung	8 kV
Verschmutzungsgrad	3
Überspannungskategorie	III
Isolierstoffgruppe	I
Anschluss gemäß Norm	IEC 60947-7-1
Nennstrom I_N	125 A
Nennspannung U_N	800 V

Anschlussdaten

Leiterquerschnitt starr min	1,5 mm ²
Leiterquerschnitt starr max	50 mm ²
Leiterquerschnitt flexibel min	1,5 mm ²
Leiterquerschnitt flexibel max	35 mm ²
Leiterquerschnitt AWG/kcmil min	16
Leiterquerschnitt AWG/kcmil max	1/0
Leiterquerschnitt flexibel m. Aderendhülse ohne Kunststoffhülse min	1,5 mm ²
Leiterquerschnitt flexibel m. Aderendhülse ohne Kunststoffhülse max	35 mm ²
Leiterquerschnitt flexibel m. Aderendhülse m. Kunststoffhülse min	1,5 mm ²
Leiterquerschnitt flexibel m. Aderendhülse m. Kunststoffhülse max	35 mm ²
2 Leiter gleichen Querschnitts starr min	1,5 mm ²
2 Leiter gleichen Querschnitts starr max	16 mm ²
2 Leiter gleichen Querschnitts flexibel min	1,5 mm ²
2 Leiter gleichen Querschnitts flexibel max	10 mm ²
2 Leiter gleichen Querschnitts flexibel m. AEH ohne Kunststoffhülse min	1,5 mm ²
2 Leiter gleichen Querschnitts flexibel m. AEH ohne Kunststoffhülse max	10 mm ²

2 Leiter gleichen Querschnitts flexibel m. TWIN-AEH mit Kunststoffhülse min	1,5 mm ²
2 Leiter gleichen Querschnitts flexibel m. TWIN-AEH mit Kunststoffhülse max	10 mm ²
Anschlussart	Schraubanschluss
Abisolierlänge	18 mm
Lehrdorn	B9
Anzugsdrehmoment min	3,2 Nm
Anzugsdrehmoment max	3,7 Nm

Zubehör

Artikel	Bezeichnung	Beschreibung
Allgemein		
3047138	AGK 4-UT 35	Abgriffklemme, Breite: 10,2 mm, Höhe: 34,7 mm, Farbe: grau
Brücken		
3030284	FBS 2-8	Steckbrücke, Polzahl: 2, Farbe: rot
3030297	FBS 3-8	Steckbrücke, Polzahl: 3, Farbe: rot
3030307	FBS 4-8	Steckbrücke, Polzahl: 4, Farbe: rot
3030310	FBS 5-8	Steckbrücke, Polzahl: 5, Farbe: rot
3030323	FBS 10-8	Steckbrücke, Polzahl: 10, Farbe: rot
Markierung		
0811228	X-PEN 0,35	Bezeichnungsstift ohne Tintenpatrone, zur manuellen Beschriftung von Markierungsschildern, Beschriftung extrem wischfest, Strichstärke 0,35 mm
0811972	ZB 15:UNBEDRUCKT	Zackband, unbedruckt: 5-teilig, zum Selbstbeschriften mit B-STIFT, ZB-T oder CMS-System, ausreichend für 100 Klemmen, für eine Klemmenbreite von 15 mm, Farbe: weiß
Montage		
3022218	CLIPFIX 35	Schnellmontage-Endhalter, für 35 mm NS 35/7,5 oder NS 35/15 Tragschiene, bestückbar mit Zackband ZB 8 und ZB 8/27, Klemmleistenmarker KLM 2 und KLM, Breite: 9,5 mm, Farbe: grau
1201442	E/UK	Endhalter, zur Montage auf Tragschiene NS 32 oder NS 35/7,5
0801762	NS 35/ 7,5 CU UNPERF 2000MM	Hutprofil-Tragschiene, Material: Kupfer, ungelocht, Höhe 7,5 mm, Breite 35 mm, Länge: 2 m
0801733	NS 35/ 7,5 PERF 2000MM	Hutprofil-Tragschiene, Material: Stahl verzinkt und dickschichtpassiviert, gelocht, Höhe 7,5 mm, Breite 35 mm, Länge: 2 m

0801681	NS 35/ 7,5 UNPERF 2000MM	Hutprofil-Tragschiene, Material: Stahl, ungelocht, Höhe 7,5 mm, Breite 35 mm, Länge: 2 m
1201756	NS 35/15 AL UNPERF 2000MM	Hutprofil-Tragschiene, profil-gezogen, hohe Ausführung, ungelocht 1,5 mm dick, Material: Aluminium, Höhe 15 mm, Breite 35 mm, Länge 2 m
1201895	NS 35/15 CU UNPERF 2000MM	Hutprofil-Tragschiene, Material: Kupfer, ungelocht, 1,5 mm dick, Höhe 15 mm, Breite 35 mm, Länge: 2 m
1201730	NS 35/15 PERF 2000MM	Hutprofil-Tragschiene, Material: Stahl, gelocht, Höhe 15 mm, Breite 35 mm, Länge: 2 m
1201714	NS 35/15 UNPERF 2000MM	Hutprofil-Tragschiene, Material: Stahl, ungelocht, Höhe 15 mm, Breite 35 mm, Länge: 2 m
1201798	NS 35/15-2,3 UNPERF 2000MM	Hutprofil-Tragschiene, Material: Stahl, ungelocht, 2,3 mm dick, Höhe 15 mm, Breite 35 mm, Länge: 2 m

Stecker/Adapter

0201689	MPS-IH BU	Isolierhülse, Farbe: blau
0201676	MPS-IH RD	Isolierhülse, Farbe: rot
0201692	MPS-IH YE	Isolierhülse, Farbe: gelb
0201744	MPS-MT	Metallteil
3030925	PAI-4	Prüfadapter, Farbe: grau
3031005	PS-8	Prüfadapter, Farbe: rot
3030860	RB ST 6-(2,5/4)	Reduzierbrücke, Polzahl: 2, Farbe: rot

Werkzeug

1206612	SZF 3-1,0X5,5	Schraubendreher, Klinge: 1,0 x 5,5 x 100 mm, Länge 180 mm
---------	---------------	---

Zeichnungen

Schaltplan



Adresse

PHOENIX CONTACT GmbH & Co. KG
Flachsmarktstr. 8
32825 Blomberg, Germany
Tel +49 5235 3 00
Fax +49 5235 3 1200
<http://www.phoenixcontact.com>



© 2010 Phoenix Contact
Technische Änderungen vorbehalten