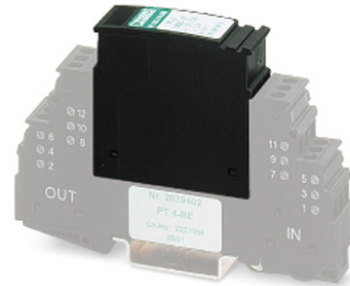


## PT 4- 5DC-ST

Artikelnummer: 2839211

<http://eshop.phoenixcontact.de/phoenix/treeViewClick.do?UID=2839211>

Schutzstecker PT mit Schutzschaltung für einen 4-adrigen erdpotenzialfrei betriebenen Signalkreis. Nennspannung: 5 V DC



Kaufmännische Daten	
GTIN (EAN)	4017918182755
VPE	10 Stk.
Zolltarif	85363010
Produktschlüssel	07204
Katalogseitenangabe	Seite 90 (TT-2009)

### Produkthinweise

WEEE/RoHS konform seit:  
03.11.2006



<http://download.phoenixcontact.de>  
Bitte beachten Sie, dass die hier angegebenen Daten dem Online-Katalog entnommen sind. Die vollständigen Informationen und Daten entnehmen Sie bitte der Anwenderdokumentation. Es gelten die Allgemeinen Nutzungsbedingungen für Internet-Downloads.

### Technische Daten

#### Allgemein

Material Gehäuse	PA 6.6
Brennbarkeitsklasse nach UL 94	V0
Farbe	schwarz

Normen für Luft- und Kriechstrecken	VDE 0110-1
	IEC 60664-1
Summenstoßstrom (8/20) $\mu$ s	20 kA
Umgebungstemperatur (Betrieb)	-40 °C ... 85 °C
Montageart	auf Basiselement
Bauform	Tragschienenmodul zweiteilig steckbar
Schutzart	IP20
Wirkungsrichtung	Line-Line & Line-Signal Ground/Shield & optional Signal Ground/ Shield-Earth Ground
Ableiter prüfbar mit CHECKMASTER ab Softwarerevision:	ab SW-Rev. 1.00
Breite	17,70 mm
Höhe	52,00 mm
Länge	45,00 mm
Teilungseinheit	1 TE
<b>Schutzschaltung</b>	
IEC Prüfklasse	C1
	C2
	C3
	D1
VDE Anforderungsklasse	C1
	C2
	C3
	D1
Nennspannung $U_N$	5 V DC
Ableiter-Bemessungsspannung $U_c$	6 V DC
	4 V AC
Ableiter-Bemessungsspannung $U_c$ (Ader-Ader)	6 V DC
	4 V AC
Nennstrom $I_N$	2 A (80 °C)
Betriebswirkstrom $I_c$ bei $U_c$	$\leq 300 \mu$ A
Ableitstrom nach PE bei $U_c$	$\leq 4 \mu$ A (direkt geerdet)
	$\leq 1 \mu$ A (BE: 4+F)
Nennableitstoßstrom $I_n$ (8/20) $\mu$ s (Ader-Ader)	720 A
Nennableitstoßstrom $I_n$ (8/20) $\mu$ s (Ader-Erde)	10 kA
Summenstoßstrom (8/20) $\mu$ s	20 kA

Ableitstoßstrom I <sub>max</sub> (8/20)µs maximal (Ader-Ader)	720 A
Ableitstoßstrom I <sub>max</sub> (8/20)µs maximal (Ader-Erde)	10 kA
Nennimpulsstrom I <sub>an</sub> (10/1000)µs (Ader-Ader)	160 A
Blitzprüfstrom (10/350)µs, Stromscheitelwert I <sub>imp</sub>	2,5 kA (pro Pfad)
Ausgangsspannungsbegrenzung bei 1 KV/µs (Ader-Ader) spike	≤ 13 V
Ausgangsspannungsbegrenzung bei 1 KV/µs (Ader-Erde) spike	≤ 450 V
	≤ 1 kV (BE: 4+F)
Ausgangsspannungsbegrenzung bei 1 KV/µs (Ader-Ader) statisch	≤ 10 V
Ausgangsspannungsbegrenzung bei 1 KV/µs (Ader-Erde) statisch	≤ 450 V
Restspannung bei I <sub>n</sub> (Ader-Ader)	≤ 40 V
Restspannung bei I <sub>an</sub> (10/1000)µs (Ader-Ader)	≤ 20 V
Schutzpegel U <sub>p</sub> (Ader-Ader)	≤ 30 V (C1 (1 kV/500 A))
Schutzpegel U <sub>p</sub> (Ader-Erde)	≤ 450 V
	≤ 1 kV (BE: 4+F)
Ansprechzeit t <sub>A</sub> (Ader-Ader)	≤ 1 ns
Ansprechzeit t <sub>A</sub> (Ader-Erde)	≤ 1 ns
	≤ 100 ns
Einfügungsdämpfung a <sub>E</sub> , sym.	0,1 dB (≤ 250 kHz)
Grenzfrequenz f <sub>g</sub> (3dB), sym. im 50 Ohm-System	typ. 1 MHz
Stossstromfestigkeit nach IEC 61643-21 (Ader-Ader)	C1 (1 kV/500 A)
	C3 (100 A)
Stossstromfestigkeit nach IEC 61643-21 (Ader-Erde)	C2 (10 kV/5 kA)
	D1 (2,5 kA)
<b>Anschlussdaten</b>	
Anschlussart	Schraubanschluss (in Verbindung mit Basiselement)
Anschlussart IN	PLUGTRAB-Stecksystem
Anschlussart OUT	PLUGTRAB-Stecksystem
Schraubengewinde	M3
Anzugsdrehmoment	0,5 Nm
Abisolierlänge	8 mm

Leiterquerschnitt flexibel min	0,2 mm <sup>2</sup>
Leiterquerschnitt flexibel max	2,5 mm <sup>2</sup>
Leiterquerschnitt starr min	0,2 mm <sup>2</sup>
Leiterquerschnitt starr max	4 mm <sup>2</sup>
Leiterquerschnitt AWG/kcmil min	24
Leiterquerschnitt AWG/kcmil max	12

#### Normen

Normen/Bestimmungen	IEC 61643-21
	DIN EN 61643-21
	UL 497B

#### Approbationen



Approbationen	GOST, UL Listed
Approbationen Ex:	CUL-EX LIS, UL-EX LIS

#### Zubehör

Artikel	Bezeichnung	Beschreibung
<b>Markierung</b>		
0811228	X-PEN 0,35	Bezeichnungsstift ohne Tintenpatrone, zur manuellen Beschriftung von Markierungsschildern, Beschriftung extrem wischfest, Strichstärke 0,35 mm
0814717	ZBF 15:SO/CMS	Zackband, flach, 10-teilig, trennbar, Sonderbeschriftung, bedruckt nach Kundenangaben
0808671	ZBF 5,LGS:FORTL.ZAHLEN	Zackband flach, längs bedruckt: 10-teilig, mit den Zahlen 1-10, 11-20 usw. bis 991-1000, Farbe: weiß
0810821	ZBF 5,LGS:GERADE ZAHLEN	Zackband flach, längs bedruckt: 10-teilig, mit gleichen geraden Zahlen, bedruckt mit den Zahlen: 2-20, 22-40, usw. bis 82-100
0810863	ZBF 5,LGS:UNGERADE ZAHLEN	Zackband flach, längs bedruckt: 10-teilig, mit ungeraden Zahlen, bedruckt mit den Zahlen: 1-19, 21-39, usw. bis 81-99
0808697	ZBF 5,QR:FORTL.ZAHLEN	Zackband flach, quer bedruckt: 10-teilig, mit den Zahlen 1-10, 11-20 usw. bis 151-160, Farbe: weiß
0808668	ZBF 5/WH-100:UNBEDRUCKT	Zackband, flach, unbedruckt: 10-teilig, zum Selbstbeschriften mit B-STIFT oder ZBF-T, Großpackung, ausreichend für die Beschriftung von 1000 Klemmen, Farbe: weiß

0808642	ZBF 5:UNBEDRUCKT	Zackband, flach, unbedruckt: 10-teilig, zum Selbstbeschriften mit B-STIFT oder ZBF-T, für 100 Klemmen, Farbe: weiß
0800763	ZBN 18:SO/CMS	Beschriftungsschildchen, 5-teilig, Sonderbeschriftung, beschriftet nach Kundenangaben (gewünschte Beschriftung bitte bei der Bestellung angeben), für Klemmenbreite: 17,5 mm, Farbe: weiß
2809128	ZBN 18:UNBEDRUCKT	Beschriftungsschildchen unbedruckt, Streifen mit 5 Schildchen zum Selbstbeschriften mit B-STIFT oder CMS-System, für Klemmenbreite: 17,5 mm, Farbe: weiß

**Ergänzende Produkte**

Artikel	Bezeichnung	Beschreibung
<b>Allgemein</b>		
2839402	PT 4-BE	Basiselement für Schutzstecker PT mit Schutzschaltung für einen 4-adrigen erdpotenzialfrei betriebenen Signalkreis, Brücke zwischen den Anschlüssen 3-4 (GND) und 9-10, Montage auf NS 35/7,5 und NS 35/15, Gehäusebreite: 17,5 mm

<b>Montage</b>		
2839295	SSA 3-6	Schirmschnellanschluss für Leitungsdurchmesser 3 - 6 mm. Potenzialanschlussleitung: 200 mm, schwarz
2839512	SSA 5-10	Schirmschnellanschluss für Leitungsdurchmesser 5 - 10 mm. Potenzialanschlussleitung: 200 mm, schwarz

**Zeichnungen**

Maßzeichnung

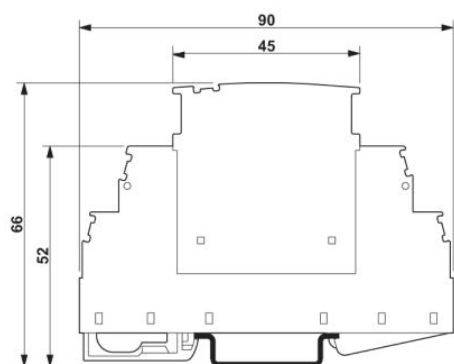
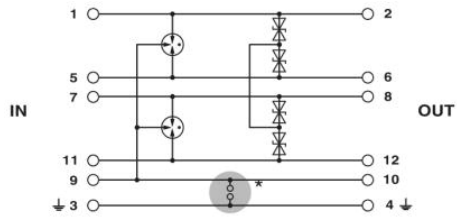


Abbildung zeigt das Kompletmodul, bestehend aus Basiselement und Stecker

Schaltplan

---



**Adresse**

PHOENIX CONTACT GmbH & Co. KG  
Flachsmarktstr. 8  
32825 Blomberg, Germany  
Tel +49 5235 3 00  
Fax +49 5235 3 1200  
<http://www.phoenixcontact.com>



© 2010 Phoenix Contact  
Technische Änderungen vorbehalten