

VC-MEMV-T2-Z-M25

Artikelnummer: 1886566

Abbildung zeigt die Variante VC-MEMV-T3-Z-M25



<http://eshop.phoenixcontact.de/phoenix/treeViewClick.do?UID=1886566>

Tüllengehäuse mit EMV- Beschichtung und leitfähiger Dichtung, mit metrischem Kabeleinlass, Verriegelungsschrauben mit Zylinderkopf, Bauform 2

Kaufmännische Daten

| | |
|---------------------|---------------------|
| GTIN (EAN) | 4017918847982 |
| VPE | 5 Stk. |
| Zolltarif | 79070090 |
| Produktschlüssel | 02201 |
| Katalogseitenangabe | Seite 367 (PC-2009) |

Produkthinweise

WEEE/RoHS konform seit:
15.12.2005



<http://download.phoenixcontact.de>
Bitte beachten Sie, dass die hier angegebenen Daten dem Online-Katalog entnommen sind. Die vollständigen Informationen und Daten entnehmen Sie bitte der Anwenderdokumentation. Es gelten die Allgemeinen Nutzungsbedingungen für Internet-Downloads.

Technische Daten

Allgemeine Daten

| | |
|---------------------------------------|--|
| Hinweis | Beim Einsatz von Lichtwellenleiterkabel sind die Biegeradien der Kabelhersteller zu beachten |
| Bauform | VC2 |
| Höhe | 65 mm |
| Breite | 33 mm |
| Länge | 74 m |
| Gehäuseart | Tüllengehäuse |
| Farbe | nickel |
| Verriegelungsart | Schraubverriegelung, Zylinderkopf |
| Anzugsdrehmoment Befestigungsschraube | 1,5 Nm ± 0,3 Nm |
| Anzahl der Kabelabgänge | 1 |
| Kabelabgang | schräg |
| Art der Verschraubung | metrisch, M25 |
| Pg-Verschraubung | ohne |
| Schutzart | IP65/IP66/IP67 |
| Umgebungstemperatur (Betrieb) | -40 °C ... 125 °C |
| Material Gehäuse | Zinkdruckguss, Oberfläche unterkupfert und vernickelt |
| Material Gehäuseoberfläche | vernickelt |
| Material Dichtung | EPDM, leitfähig |
| Material Verriegelungsschraube | V2A |

Approbationen



Approbationen

GOST

Zubehör

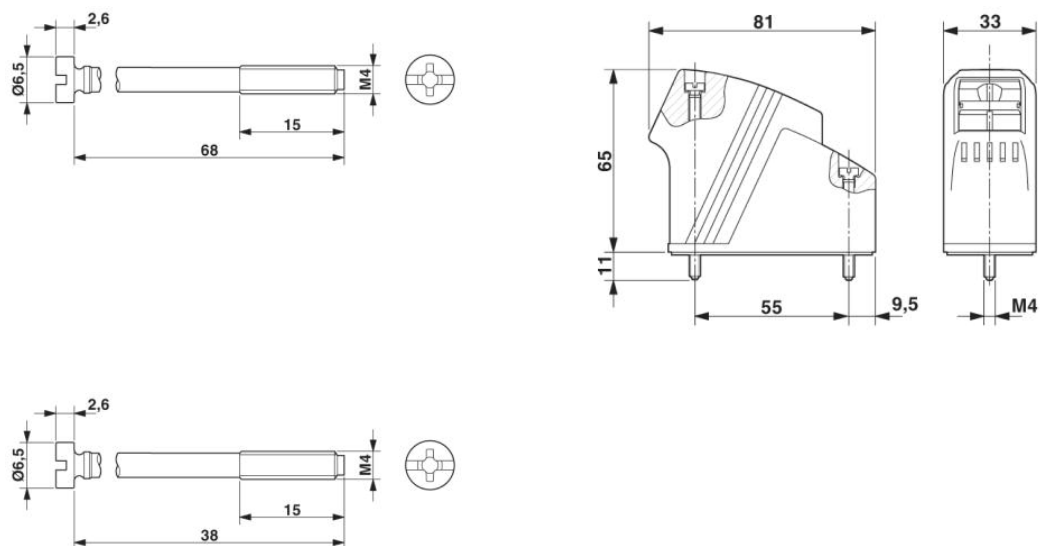
| Artikel | Bezeichnung | Beschreibung |
|---------|-------------|--------------|
|---------|-------------|--------------|

Markierung

| | | |
|---------|-----------|--|
| 1852875 | VC-BZS WH | Bezeichnungsschildchen, unbedruckt 5-teilig, zum Systembeschriften mit B-STIFT oder CMS-System, weiß |
|---------|-----------|--|

Zeichnungen

Maßzeichnung



Adresse

PHOENIX CONTACT GmbH & Co. KG
Flachsmarktstr. 8
32825 Blomberg, Germany
Tel +49 5235 3 00
Fax +49 5235 3 1200
<http://www.phoenixcontact.com>



© 2010 Phoenix Contact
Technische Änderungen vorbehalten