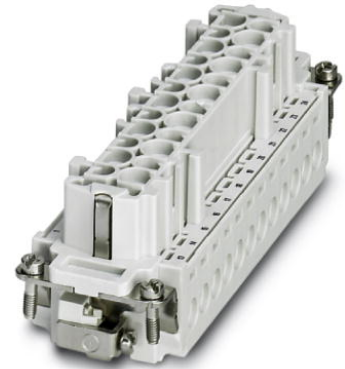


# HC-B 24-I-UT-F

Artikelnummer: 1648306



<http://eshop.phoenixcontact.de/phoenix/treeViewClick.do?UID=1648306>

HEAVYCON Buchseneinsatz, Serie B24, 24-polig, Schraubanschluss.  
PE-Anschluss mittels Zughülstechnik.

## Kaufmännische Daten

GTIN (EAN)	4046356092432
VPE	10 Stk.
Zolltarif	85366990
Produktschlüssel	02001
Katalogseitenangabe	Seite 427 (PC-2009)

## Produkthinweise

WEEE/RoHS konform seit:  
10.01.2008



<http://download.phoenixcontact.de>  
Bitte beachten Sie, dass die hier angegebenen Daten dem Online-Katalog entnommen sind. Die vollständigen Informationen und Daten entnehmen Sie bitte der Anwenderdokumentation. Es gelten die Allgemeinen Nutzungsbedingungen für Internet-Downloads.

## Technische Daten

### Allgemeine Daten

Hinweis	Für HEAVYCON-ADVANCE und HEAVYCON-Gehäuse der Bauform B24. Steckverbindungen dürfen nur last-/ spannungsfrei betätigt werden.
Anschluss technik	Schraubanschluss
Anzugsdrehmoment	0,5 Nm ... 0,8 Nm

Umgebungstemperatur (Betrieb)	-40 °C ... 125 °C (einschließlich Kontakterwärmung)
Verschmutzungsgrad	3
Überspannungskategorie	III
Bau- und Prüfvorschriften	DIN EN 61984
	DIN EN 60664
	IEC 60352
Polzahl	24
Steckzyklen	≥ 500
Bauform	B24
Anschluss gemäß Norm	IEC / EN
Anschlussquerschnitt	0,5 mm² ... 2,5 mm²
Anschlussquerschnitt AWG	20 ... 14
Abisolierlänge der Einzelader	8 mm
Montagehinweis	Kodierung auch mittels Kodierprofil CP-HC (1686478). HC-B6../ HC-B10..für 2 Kodierprofile. HC-B16../ HC-B24..für 4 Kodierprofile.
	Steckverbinder dürfen nur last-/spannungslos betätigt werden.

#### Materialangaben

Brennbarkeitsklasse nach UL 94	V0
Material Kontakt	Kupferlegierung
Material Kontaktoberfläche	Ag
Material Kontaktträger	PA

#### Elektrische Kennwerte

Bemessungsspannung (III/3)	500 V
Bemessungsstoßspannung	6 kV
Bemessungsstrom	16 A

#### Approbationen



Approbationen

CSA, CUL, UL

#### CSA

Nennspannung U <sub>N</sub>	600 V
-----------------------------	-------

Nennstrom I <sub>N</sub>	13 A
AWG/kcmil	22-14

#### CUL

Nennspannung U <sub>N</sub>	600 V
Nennstrom I <sub>N</sub>	13 A
AWG/kcmil	22-14

#### UL

Nennspannung U <sub>N</sub>	600 V
Nennstrom I <sub>N</sub>	13 A
AWG/kcmil	22-14

#### Zubehör

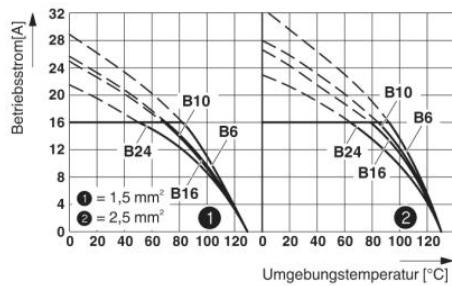
Artikel	Bezeichnung	Beschreibung
<b>Allgemein</b>		
1586141	HC-B 24-ANDOCK	Andockrahmen für Einschübe, für Kontakteinsätze der Bauform B24, mit 4 Flachkopfschrauben M5, Einschubausgleich x/y-Achse +/- 1,5mm
1644326	HC-B-3PE	PE-Vervielfacher, für 3 PE-Anschlüsse, für HC-B (ausser HC-B..E..ZZ) / HC-BB / HC-DD / HC-D40 / HC-D64 Kontakteinsätze
1604997	HC-B-PES	PE- Schraube, für Kontakteinsätze HC-B / HC-BB / HC-DD / HC-D40 / HC-D64
1685327	HC-B-ZG	Zugentlastungsschellen, für Kontakteinsätze der Serien : B-, BB-, D 40, D 64, DD und HV, gerader Kabelabgang
1685330	HC-B-ZS	Zugentlastungsschellen, für Kontakteinsätze der Serien : B-, BB-, D 40, D 64, DD und HV, seitlicher Kabelabgang
1772722	HC-CB	Codierbolzen, ermöglicht unverwechselbares Stecken von bis zu sechs Steckverbindern gleicher Polzahl
1676860	HC-CBU	Codierbuchse zur Kodierung von bis zu 16 Steckverbindern
1676857	HC-CST	Codierstift zur Kodierung von bis zu 16 Steckverbindern
1660944	HC-SMP 150-B24-AMQ	HEAVYCON Steckermontagerahmen mit Anbaugehäuse mit Querbügel, für Kontakteinsätze der Bauform B24
1687985	HC-SMR-B24	HEAVYCON Steckermontagerahmen, für Kontakteinsätze der Bauform B24

#### Stecker/Adapter

1686478	CP-HC	Kodierprofil, 4-teilig, zum Einschieben in Kodier-Nuten
---------	-------	---

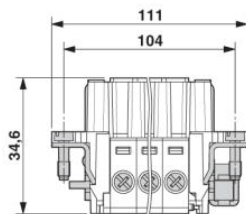
## Zeichnungen

### Diagramm

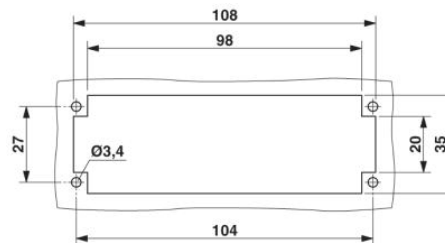
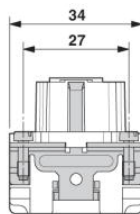


Derating-Diagramm

### Maßzeichnung



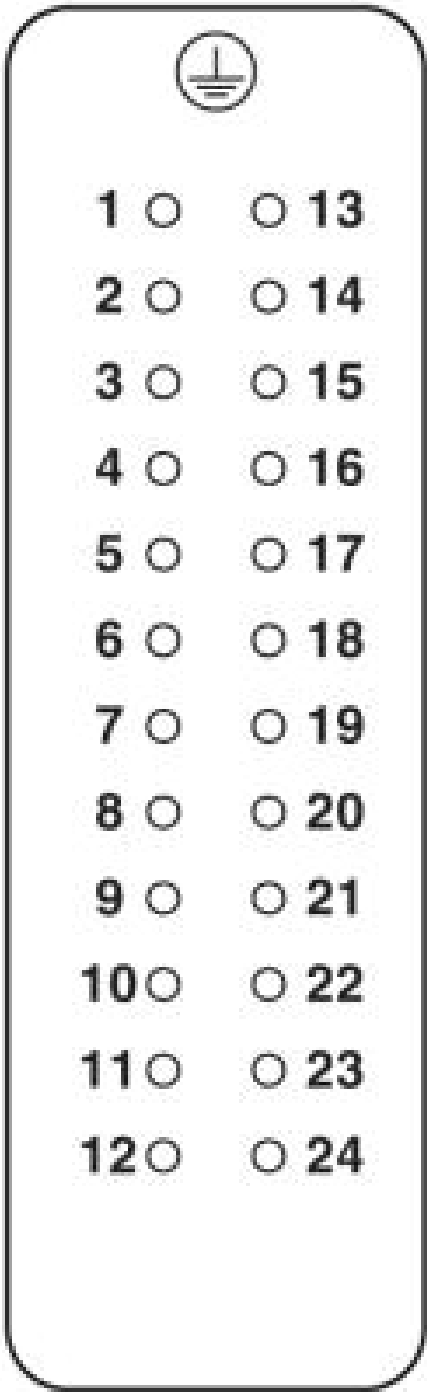
Buchseneinsatz



Montageausschnitt

Schemazeichnung

Polbild Anschlusseite



**Adresse**

PHOENIX CONTACT GmbH & Co. KG  
Flachsmarktstr. 8  
32825 Blomberg, Germany  
Tel +49 5235 3 00  
Fax +49 5235 3 1200  
<http://www.phoenixcontact.com>



© 2010 Phoenix Contact  
Technische Änderungen vorbehalten