

Produktdatenblatt

Art. Nr. 81.000.6170.0

Schaltnetzteil WIPOS P3 24-10

wipos Schaltnetzteil, Ausgang: 24 V DC / 10A (einstellbar 22,5-28,5 V DC), dauerkurzschlussfest, Eingang: 340-575 V AC; 480-820 V DC, dreiphasig, B x H x T: 89 x 123,6 x 118,2 mm



Art. Nr.	81.000.6170.0
EAN	4049088058233
Bestelleinheit	1 Stück

Zulassungen

Technische Daten
Allgemein

Anschlussart	Schraubanschluss
Anzahl der Phasen	3-phasige Stromversorgung
Geeignet für Reiheneinbau	nein
Befestigungsart, sonstige	nein
Befestigungsart, Wandmontage	nein
Tragschienenmontage möglich	ja
Werkstoff des Gehäuses	Metall
Betriebstemperatur min.	-40 °C
Betriebstemperatur max.	71 °C
Relative Feuchte min.	20 %
Relative Feuchte max.	95 %
Lagertemperatur / Transport min.	85 °C
Lagertemperatur / Transport max.	-40 °C
Schutzart (IP)	IP20
Verschmutzungsgrad	2
Parallel-Betrieb möglich	ja
Anzahl parallelschaltbare Geräte	2

Technische Daten

Leistungsfaktorkorrekturfilter (PFC)	ja
Funktionsanzeige	"DC OK" (LED grün) (U(o) 17,6...19,4V)
Funktionsanzeige "DC Low"	"DC Low" (LED rot) (U(o) < 17,6...19,4V)
Kurzschlusschutz	Strombegrenzung (fold forward)
Überlastschutz min.	120 %
Überlastschutz max.	140 %

Wirkungsgrad	90 %
Ausgangsspannungsgenauigkeit	1 %
Netzregelung	# 1 %
Lastschwankung	# 1 %
Welligkeit und Rauschen	< 0,1 V
Trennspannung Eingang AC	3000 V
Trennspannung Ausgang DC	4242 V
Trennwiderstand (Ein-/Ausgang)	100 MOhm
Derating	61°C...71°C: 2,5 %/K
Relaiskontakt "OK"	19,4 V
Relaiskontakt "Isolationsspannung"	500 V
Relaiskontakt "Laststrom"	0,3 A
Kühlung	Freie Konvektion
MTBF	488.000h
Anschlussquerschnitt (Input)	min. 0,5mm ² (AWG24)max. 6mm ² (AWG10)
Anschlussquerschnitt (Output)	min. 0,5mm ² (AWG24)max. 6mm ² (AWG10)
Abisolierlänge	8 mm
Anzugsdrehmoment max.	0,6 Nm
Bedienelement "Single / Parallel"	Betriebsart: Einzelbetrieb / Parallelbetrieb
CE-Norm	EN61000-6-3, EN 55022 Class B, EN61000-3-2, EN61000-3-3, EN61000-6-2, EN55024, EN61000-4-2, Level 4, EN61000-4-3 Level 3, EN61000-4-4 Level 4, EN61000-4-5 L-N Level 3, L/N-FG Level 4, EN61000-4-6 Level 3, EN61000-4-8 Level 4, EN61000-4-11, ENV 50204 Level 2, EN61204-3
TÜV/Sicherheit	EN60950-1, EN61558-1, EN61558-2-16(erfüllt EN60204) , IRAM
Zulassung cULus	UL 508 Listed, UL60950-1 Recognized
Anzahl Plusanschlüsse (+)	2
Anzahl Minusanschlüsse (-)	2
Weiter Klemmenanschlüsse	L1, L2, L3, N, PE, OK (2x Relais-Schließerkontakt)

Ausgang

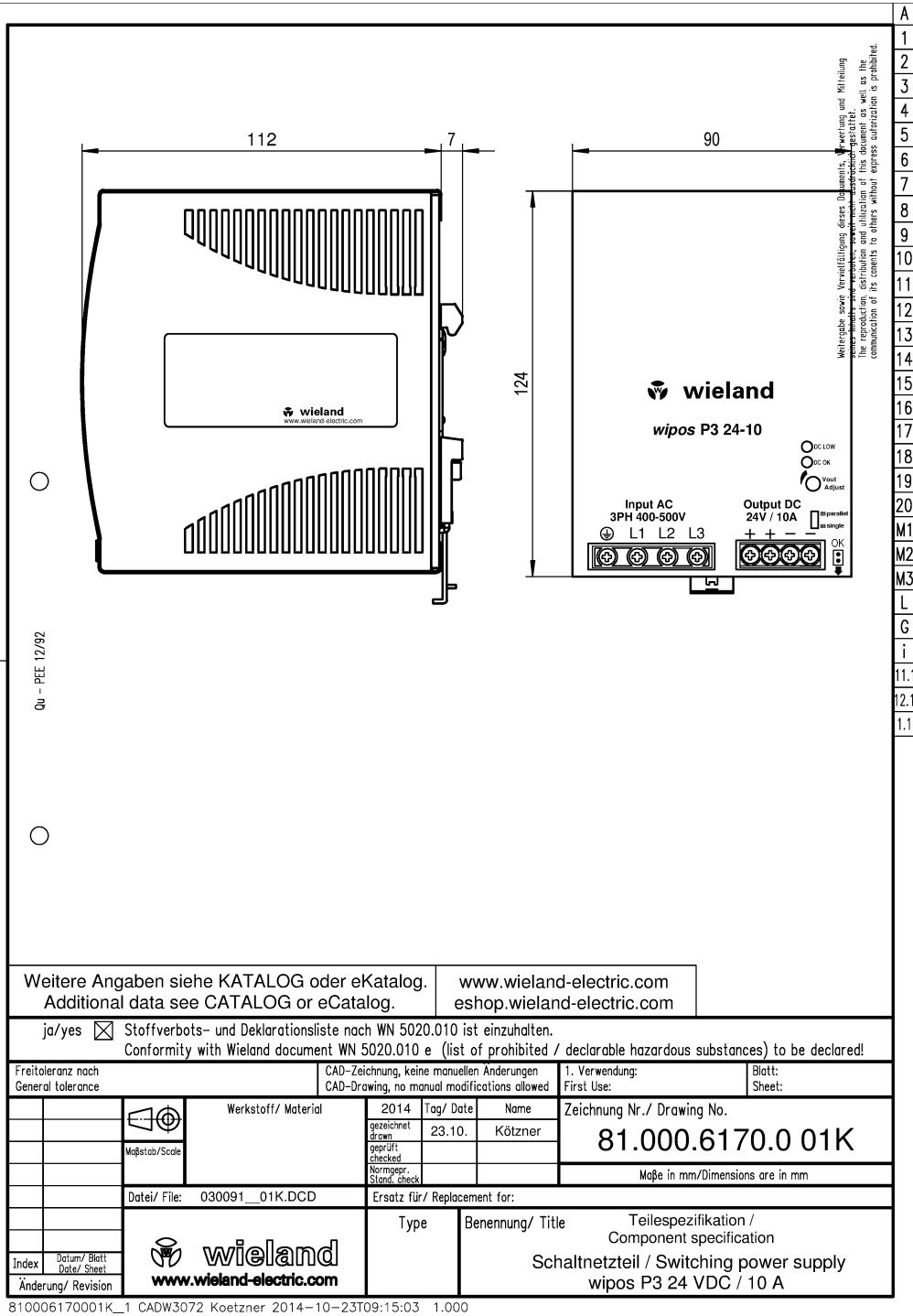
Ausgangsspannungsart	DC
Leistungsabgabe	240 W
Ausgangsspannung geregelt	ja
Ausgangsspannung	24 V
Min. Ausgangsspannung	22,5 V
Max. Ausgangsspannung	28,5 V
Ausgangsstrom	10 A

Eingang

Art der Eingangsspannung	AC/DC
Leistungsaufnahme	< 266 VA
Eingangsspannung DC min.	480 V
Eingangsspannung DC max.	820 V
Eingangsspannung AC min.	340 V
Eingangsspannung AC max.	575 V
Nennfrequenz min.	47 Hz
Nennfrequenz max.	63 Hz
Max. Einschaltstrom	20 A
Eingangssicherung	3x T2,0A / 600V AC (intern)
Eingangsschutz	Varistor

Abmessungen

Tiefe	119 mm
Breite	90 mm
Höhe	124 mm
Montageabstand Horizontal	25 mm
Montageabstand Vertikal	25 mm
Gewicht	1,1 kg

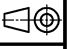



A
1
2
3
4
5
6
7
8
9
10
11
12
13
14
15
16
17
18
19
20
M1
M2
M3
L
G
i
11.1
12.1
1.1

Weitere Angaben siehe KATALOG oder eKatalog.
Additional data see CATALOG or eCatalog.

www.wieland-electric.com
eshop.wieland-electric.com

ja/yes Stoffverbots- und Deklarationsliste nach WN 5020.010 ist einzuhalten.
Conformity with Wieland document WN 5020.010 e (list of prohibited / declarable hazardous substances) to be declared!

Freitoleranz nach General tolerance		CAD-Zeichnung, keine manuellen Änderungen CAD-Drawing, no manual modifications allowed		1. Verwendung: First Use:		Blatt: Sheet:	
		Werkstoff/ Material		2014	Tag/ Date	Name	
Maßstab/Scale				gezeichnet drawn	23.10.	Kötzner	
				geprüft checked			
				Normgepr. Stand. check			
Datei/ File: 030091_01K.DCD				Ersatz für/ Replacement for:			
		Type	Benennung/ Title				
www.wieland-electric.com			Teilespezifikation / Component specification				
			Schaltnetzteil / Switching power supply				
			wipos P3 24 VDC / 10 A				
Index	Datum/ Blatt Date/ Sheet						
Änderung/ Revision							