



01831E00

## Leuchtmelder Reihe 8010

- Explosionsschutz gemäß
  - CENELEC
  - IEC
- Einsetzbar in Zone 1 und Zone 2
- Geringe Wärmeentwicklung
- Extrem hohe Lebensdauer
- Wartungsfrei
- Lieferbar in den Farben:
  - rot, gelb, grün, blau, weiß
- Lieferbare Ausführungen
  - Ex e
  - Ex i

STAHLL

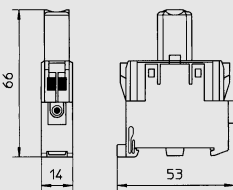
Die Leuchtmelder der Reihe 8010 sind auf der Basis von Luminiszenzdiolen aufgebaut.

Das Leuchtelement meldet den Zustand eines Befehls durch Aufleuchten oder Erlöschen eines Lichtsignals. Sie zeigen in Kombination mit einem Schaltgerät dessen Schaltzustand an.

Die Leuchtmelder der Reihe 8010 sind für den Einbau in Gehäuse der Zündschutzart „Erhöhte Sicherheit“ vorgesehen.

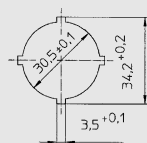
Das Lichtsignal wird durch einen mit einer Streuoptik versehenen lichtdurchlässigen Leuchtmeldervorsatz aus dem Gehäuse geleitet. Eine Signalgabe des Leuchtmelders ist somit auch unter erschwerten Lichtverhältnissen gut erkennbar.

### Maßzeichnungen (alle Maße in mm) - Änderungen vorbehalten



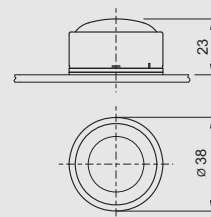
04494E00

8010/2 und 8010/3  
Leuchtmelder



04043E00


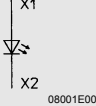

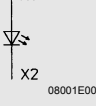

Stanzbild





04408E00

Kalotte für Leuchtmelder

# Zonen 1 & 2

Auswahltabelle					
Ausführung	Beschreibung	Schaltbild	Farbe	Bestellnummer	Gewicht kg
 01393E00 Diodenleuchtmelder 8010/2 Ex e	Spannung: 12 V ... 254 V Spannungstoleranz: - 10 % ... + 6 %	 X1 X2 08001E00	weiß	<b>8010/2-01-ws</b>	0,035
	Spannung: 10,8 V ... 28 V Sicherheitstechnische Daten Ex i: $U_i \leq 28 \text{ V}$ $I_i \leq 150 \text{ mA}$ $P_i = 1 \text{ W}$		weiß		
 01825E00 Diodenleuchtmelder 8010/3 Ex i	Spannung: 10,8 V ... 28 V Sicherheitstechnische Daten Ex i: $U_i \leq 28 \text{ V}$ $I_i \leq 150 \text{ mA}$ $P_i = 1 \text{ W}$	 X1 X2 08001E00	weiß	<b>8010/3-02-ws</b>	0,032
 01394E00 Kalotte 8602A			rot	<b>8602A0054-1-rt</b>	0,024
			gelb	<b>8602A0054-1-ge</b>	0,024
			grün	<b>8602A0054-1-gn</b>	0,024
			blau	<b>8602A0054-1-bl</b>	0,024
			weiß	<b>8602A0054-1-ws</b>	0,024

Technische Daten	
Explosionsschutz	Ex e:  II 2 G EEx de IIC Ex i:  II 2 G EEx d ia/ib IIC
Bescheinigungen	PTB 01 ATEX 1160 U
Weitere Zulassungen	IECEX, CSA (Kanada), UL (USA), SIMTARS (Australien)
Nennspannung	Ex e: 12 V - 10 % ... 254 V + 6 %, AC / DC Ex i: 10,8 V ... 28 V
Sicherheitstechnische Daten Ex i	$U_i \leq 28 \text{ V}$ $I_i \leq 150 \text{ mA}$ $P_i = 1 \text{ W}$
Frequenzbereich	0 Hz ... 60 Hz
Nennstrom	max. 15 mA
Nennleistung	max. 1 W
Elektrische Lebensdauer	10 <sup>5</sup> Leuchtstunden
Umgebungsbedingungen	- 40 °C ... + 55 °C
Leuchtfarbe	rot, gelb, grün, blau, weiß
Leuchtmittel	Lumineszenzdioden / weiß
Leuchtdichte	1200 cd/m <sup>2</sup>
Gehäusematerial	Polyamid
Anschlussklemmen	2,5 mm <sup>2</sup> , feindrähtig
Kalotte	
Material	Polyamid
Ausführung	rund, Ø 38 mm; Kalotte: klar; Farbfilter: rot, gelb, grün, blau, weiß; Lichtfeld mit Streuoptik für optimale Lichtlenkung
Schlagfestigkeit	≥ 7 Nm
Schutzart	IP 66

Änderungen der technischen Daten, Maße, Gewichte, Konstruktionen und der Liefermöglichkeiten bleiben vorbehalten.  
Die Abbildungen sind unverbindlich.

