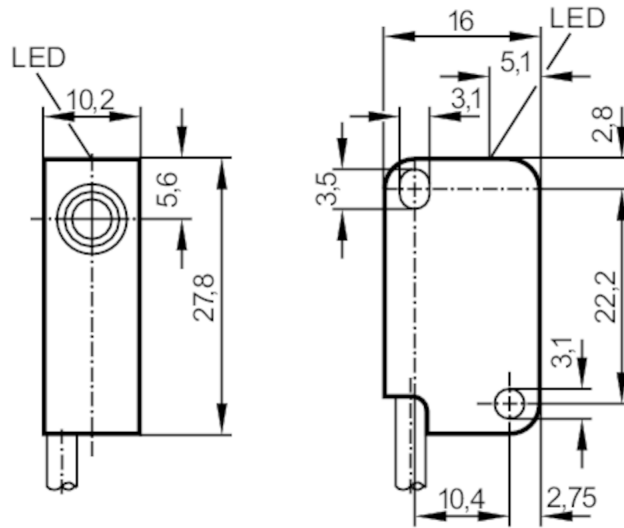


IS5031



Induktiver Sensor

IS-3003-BPKG



Produktmerkmale

Elektrische Ausführung	PNP
Ausgangsfunktion	Schließer
Schaltabstand [mm]	3
Gehäuse	Quaderförmig
Abmessungen [mm]	28 x 10 x 16

Elektrische Daten

Betriebsspannung [V]	10...30 DC
Stromaufnahme [mA]	< 15
Schutzklasse	III
Verpolungsfest	ja

Ausgänge

Elektrische Ausführung	PNP
Ausgangsfunktion	Schließer
Max. Spannungsabfall Schaltausgang DC [V]	2,5
Max. Reststrom [mA]	0,5
Dauerhafte Strombelastbarkeit des Schaltausgangs DC [mA]	200
Kurzzeitige Strombelastbarkeit des Schaltausgangs [mA]	200
Schaltfrequenz DC [Hz]	100
Kurzschlusschutz	ja
Überlastfest	ja

IS5031



Induktiver Sensor

IS-3003-BPKG

Erfassungsbereich		
Schaltabstand	[mm]	3
Realschaltabstand Sr	[mm]	3 ± 10 %
Arbeitsabstand	[mm]	0...2,43
Genauigkeit / Abweichungen		
Korrekturfaktor		Stahl: 1 / Edelstahl: 0,7 / Messing: 0,4 / Aluminium: 0,3 / Kupfer: 0,2
Hysterese	[% von Sr]	1...15
Schaltpunktdrift	[% von Sr]	-10...20
Umgebungsbedingungen		
Umgebungstemperatur	[°C]	0...50
Schutzart		IP 67
Zulassungen / Prüfungen		
EMV	EN 61000-4-2 ESD	-- CD / 8 kV AD
	EN 61000-4-3 HF gestrahlt	10 V/m
	EN 61000-4-4 Burst	2 kV
	EN 61000-4-5 Surge	0,5 kV
	EN 61000-4-6 HF leitungsgebunden	10 V
	EN 55011	Klasse B
Schwingfestigkeit	EN 60947-5-2	
Schockfestigkeit	EN 60947-5-2	
MTTF	[Jahre]	3044
UL-Zulassung	Ta	0...50 °C
	Enclosure type	Type 1
	Spannungsversorgung	Class 2
	File Nummer UL	E174191
Mechanische Daten		
Gewicht	[g]	44,1
Gehäuse		Quaderförmig
Einbauart		nicht bündig einbaubar
Abmessungen	[mm]	28 x 10 x 16
Werkstoffe		Deckel: PBT; Gehäuse: PBT
Anzugsdrehmoment	[Nm]	< 0,5; (mit Unterlegscheibe)
Anzeigen / Bedienelemente		
Anzeige	Schaltzustand	1 x LED, gelb
Bemerkungen		
Verpackungseinheit		1 Stück

IS5031



Induktiver Sensor

IS-3003-BPKG

Elektrischer Anschluss

Kabel: 2 m, PVC, Ø 3,5 mm; 3 x 0,14 mm²

Anschluss



Adernfarben :

BK = schwarz
BN = braun
BU = blau