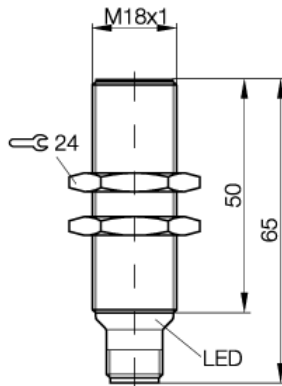


BES M18MI-POC80B-S04K
BES007Y

PNP
Öffner (NC)
bündig einbaubar, Sn = 8 mm ■■

BALLUFF
sensors worldwide



PX1418

Elektrische Daten

Bemessungsbetriebsspannung DC	24 DC V
Elektrische Ausführung	DC, Gleichspannung
Restwelligkeit max. von Ue	= 15 %
Betriebsspannung max. DC (UB)	30 V
Betriebsspannung min. DC (UB)	12 V
Anschluss	Stecker S4 (M12)
Bereitschaftsverzug max. (tv)	30 ms
Leerlaufstrom bedämpft	= 15 mA
Schaltfunktion	Öffner (NC)
Schaltfrequenz (f)	150 Hz
Bemessungsbetriebsstrom (Ie)	200 mA
Gebrauchskategorie	DC 13
Reststrom max. (Ir)	20 µA
Spannungsfall statisch max.	2,5 V
Hysterese max. (H)	15 %
Schaltausgang	PNP

Mechanische Daten

Nennschaltabstand (sn)	8 mm
Durchmesser	M18x1 mm
Gesicherter Schaltabstand (Sa)	0...6,4 mm
Werkstoff der aktiven Fläche	PA 12
Werkstoff, Gehäuse	CuZn, vernickelt
Verschmutzungsgrad	3
Anzahl der Leiter	3-Draht
Anzugsdrehmoment	25 Nm
Umgebungstemperatur max.	+70 °C
Umgebungstemperatur min.	-25 °C
Mechanische Einbaubedingung	bündig einbaubar
Wiederholgenauigkeit (R)	5 %

Allgemeine Daten

Marke	GlobalProx
Schutzklasse	2
Funktionsanzeige	ja
Kurzschlußschutz	ja
Verpolungssicher	ja
Zusatztext 2	Siehe Einbauhinweise 825357
Schutzart IP	IP68 nach BWN Pr 20
Zulassung	CE,c_ul_us

Anschlussbild



Steckerbild



www.balluff.com

Balluff Europe: +49 7158 173 -0
Balluff USA: 1-800-54 3-83 90
Balluff Asia: +86 21-50 64 41 31

Online Productinformation
2010-05-17